

Podstawowe informacje



Dane techniczne projektu

Całkowita powierzchnia	278.40 m²
Powierzchnia użytkowa	109.75 m²
Powierzchnia zabudowy	148.20 m²
Powierzchnia dachu	226.30 m²
Kubatura	1 014.65 m³
Wymiary budynku	13.50 x 12.95 m
Kąt nachylenia	30°
Wysokość budynku	6.12 m
Wymiary działki	21.50 x 27.55 m

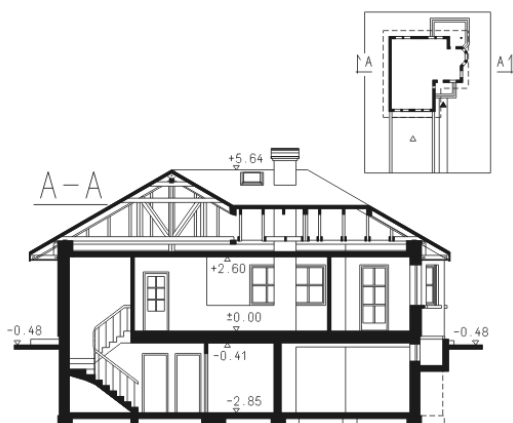
Opis projektu

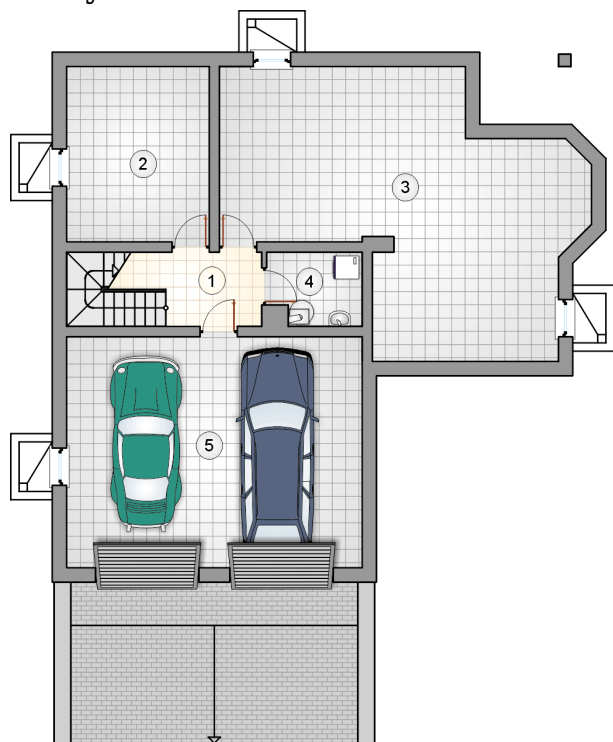
Dom parterowy, podpiwniczony, energooszczędny, z tarasem i garażem dwustanowiskowym

Elewacje



Przekrój



Rzuty

Piwnica 69.70 m²

hall z komunikacją

 5.65 m²

piwnica

 14.65 m²

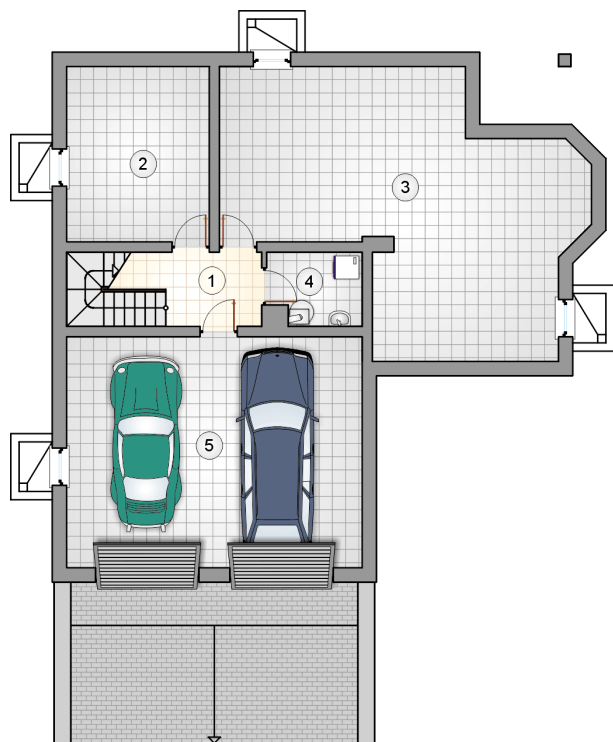
piwnica

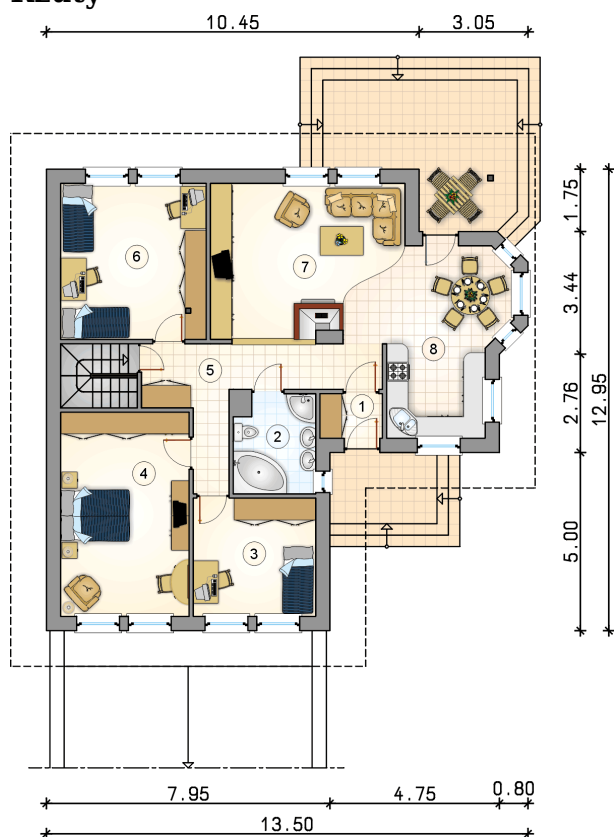
 45.50 m²

kotłownia

 3.90 m²

garaż

 40.05 m²


Rzuty

Parter 109.75 m²

przedsiomek	2.20 m ²
łazienka	6.15 m ²
pokój	11.40 m ²
pokój	20.65 m ²
hall	12.30 m ²
pokój	17.85 m ²
pokój dzienny z jadalnią	32.05 m ²
kuchnia	7.15 m ²

