

## Podstawowe informacje



## Dane techniczne projektu

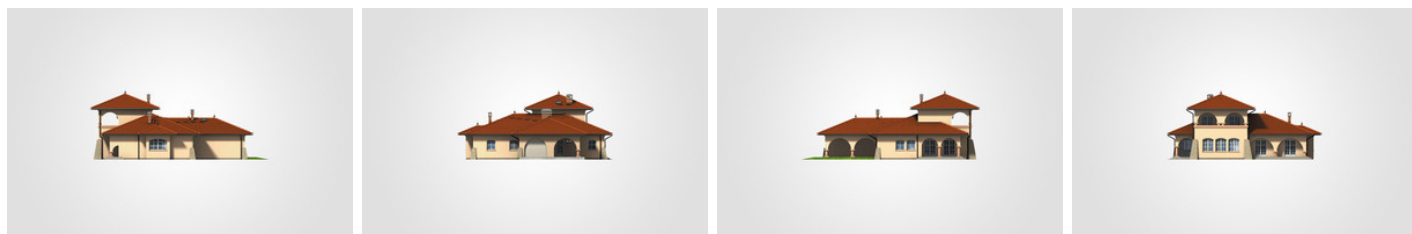
<b>Całkowita powierzchnia</b>	<b>322.60 m<sup>2</sup></b>
<b>Powierzchnia użytkowa</b>	<b>175.90 m<sup>2</sup></b>
<b>Powierzchnia zabudowy</b>	<b>274.30 m<sup>2</sup></b>
<b>Powierzchnia dachu</b>	<b>391.80 m<sup>2</sup></b>
<b>Kubatura</b>	<b>1 400.25 m<sup>3</sup></b>
<b>Wymiary budynku</b>	<b>18.80 x 19.70 m</b>
<b>Kąt nachylenia</b>	<b>22°</b>
<b>Wysokość budynku</b>	<b>8.93 m</b>
<b>Wymiary działki</b>	<b>26.80 x 27.70 m</b>



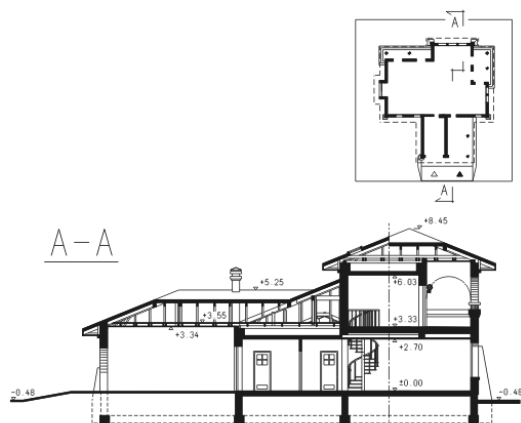
## Opis projektu

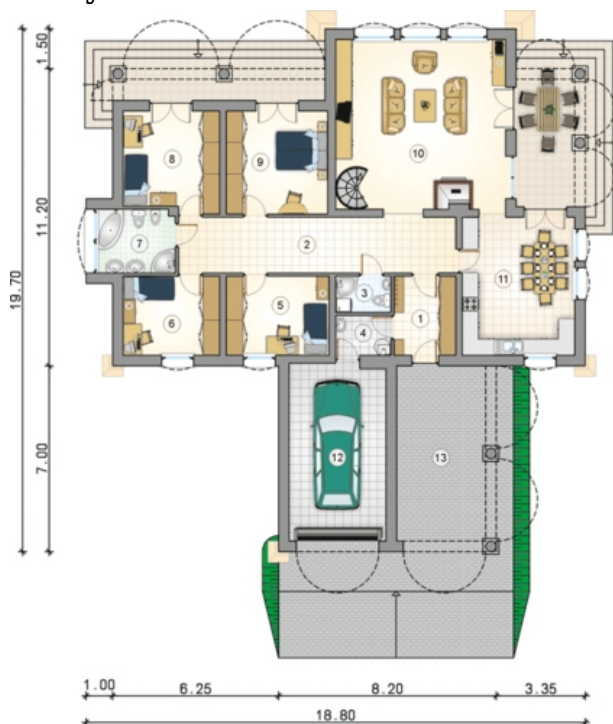
Duży dom piętrowy z oryginalną loggią i nieszablonowym zadaszonym tarasem, 4 sypialniami i pomieszczeniem rekreacyjnym z garażem i wiatą

## Elewacje

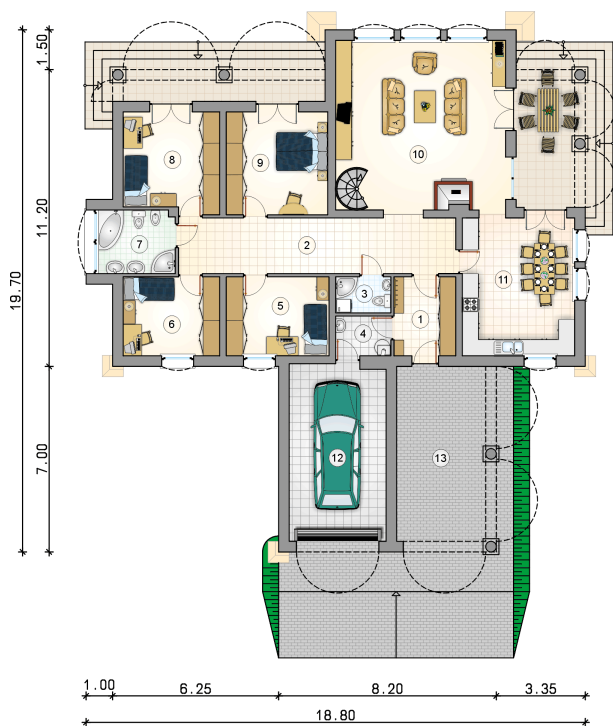


## Przekrój

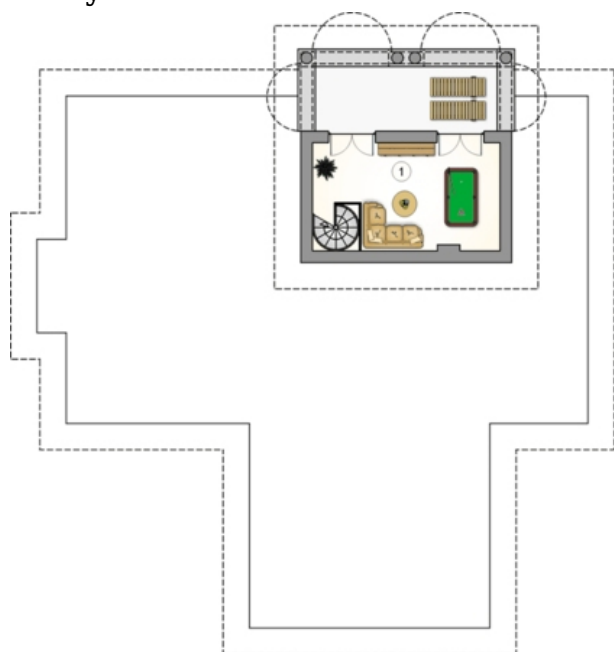


**Rzuty**

**Parter 180.40 m<sup>2</sup>**

przedsionek	6.90 m <sup>2</sup>
pokój dzienny	39.70 m <sup>2</sup>
kuchnia z jadalnią	22.15 m <sup>2</sup>
garaż	24.25 m <sup>2</sup>
wiata garażowa	25.90 m <sup>2</sup>
hall	22.15 m <sup>2</sup>
łazienka	2.85 m <sup>2</sup>
kotłownia	3.10 m <sup>2</sup>
pokój	11.55 m <sup>2</sup>
pokój	10.80 m <sup>2</sup>
łazienka	7.05 m <sup>2</sup>
pokój	13.45 m <sup>2</sup>
pokój	14.80 m <sup>2</sup>



**Rzuty**



**Piętro 21.40 m<sup>2</sup>**  
**pokój rekreacyjny**

21.40 m<sup>2</sup>

