

Podstawowe informacje



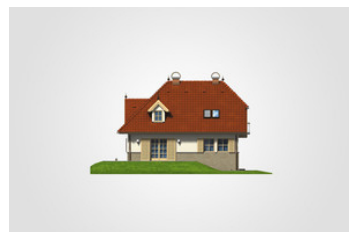
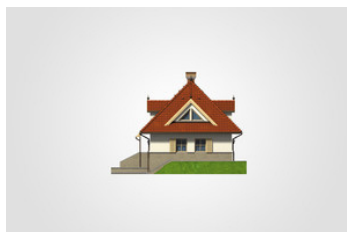
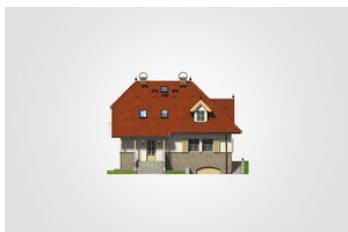
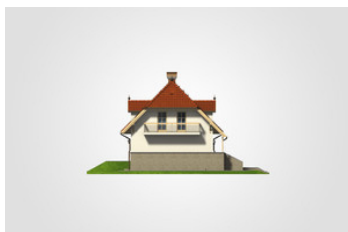
Dane techniczne projektu

Całkowita powierzchnia	293.15 m²
Powierzchnia użytkowa	130.55 m²
Powierzchnia zabudowy	103.60 m²
Powierzchnia dachu	202 m²
Kubatura	877.95 m³
Wymiary budynku	11.45 x 9.60 m
Kąt nachylenia	45°
Wysokość budynku	9.22 m
Wymiary działki	19.45 x 21.95 m

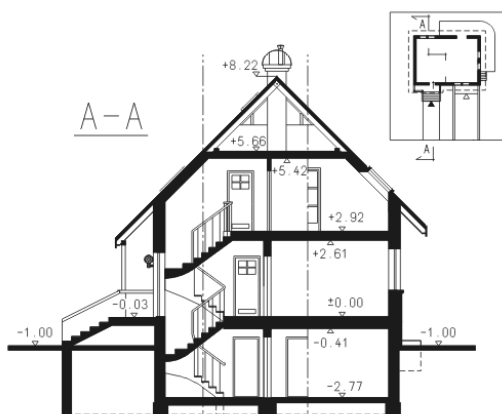
Opis projektu

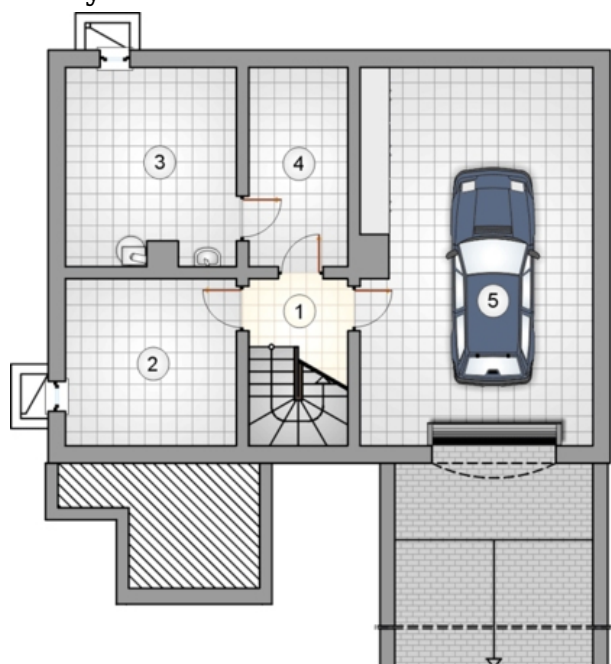
Dom parterowy z poddaszem użytkowym i garażem w podpiwniczeniu, z 4 sypialniami, lukarnami i przestronnym, odkrytym tarasem

Elewacje

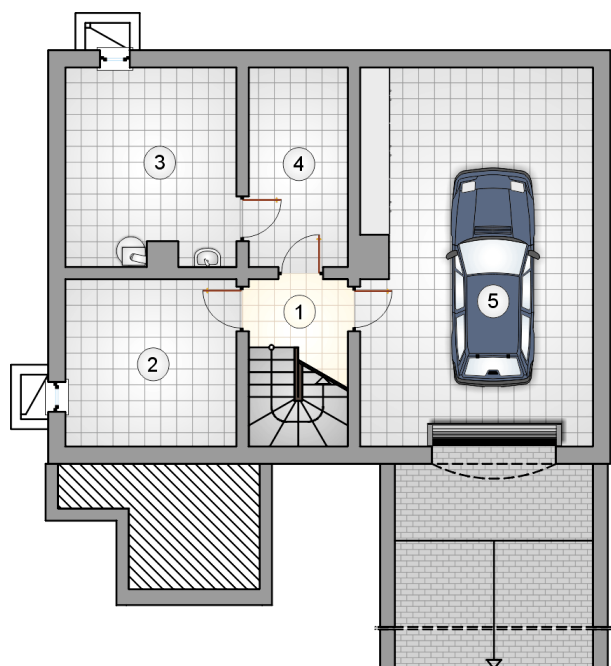


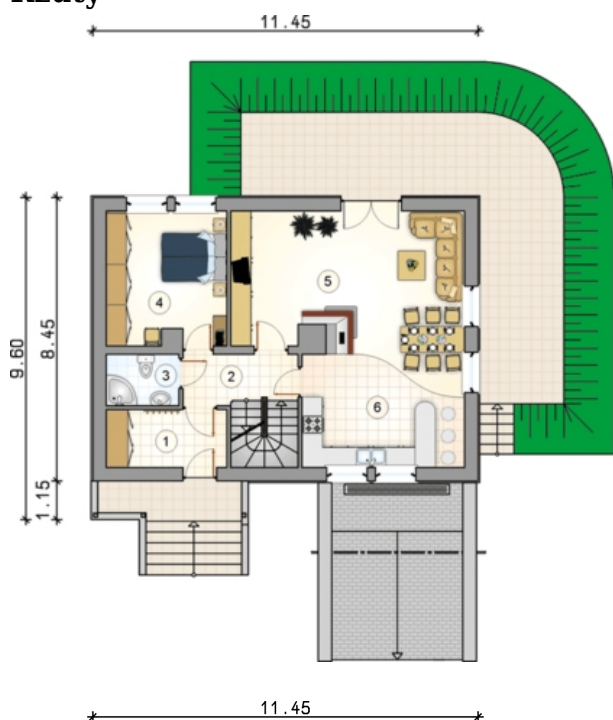
Przekrój



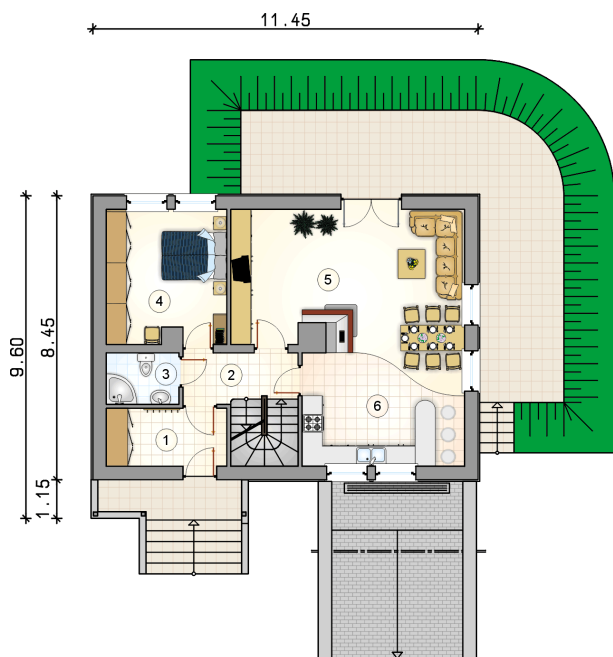
Rzuty

Piwnica 37.15 m²

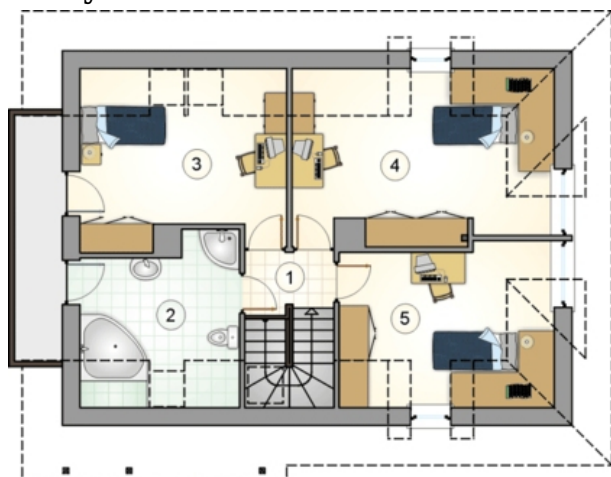
łącznik	3.90 m ²
piwnica	11.65 m ²
kotłownia	13.55 m ²
piwnica	8.05 m ²
garaż	35.45 m ²



Rzuty

Parter 73.30 m²

przedsiónek	6.20 m ²
hall z komunikacją	4.95 m ²
łazienka	3.30 m ²
pokój	14.10 m ²
pokój dzienny	24.75 m ²
kuchnia z jadalnią	20.00 m ²



Rzuty

Poddasze 57.25 m²

hall z komunikacją	2.75 m ²
łazienka	10.10 m ²
pokój	14.15 m ²
pokój	17.35 m ²
pokój	12.90 m ²

