

## Podstawowe informacje



## Dane techniczne projektu

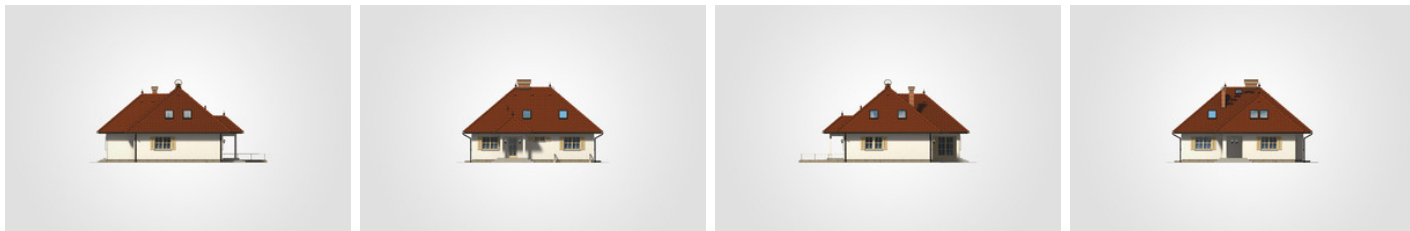
|                               |                               |
|-------------------------------|-------------------------------|
| <b>Całkowita powierzchnia</b> | <b>444.85 m<sup>2</sup></b>   |
| <b>Powierzchnia użytkowa</b>  | <b>170.80 m<sup>2</sup></b>   |
| <b>Powierzchnia zabudowy</b>  | <b>157.20 m<sup>2</sup></b>   |
| <b>Powierzchnia dachu</b>     | <b>260 m<sup>2</sup></b>      |
| <b>Kubatura</b>               | <b>1 203.85 m<sup>3</sup></b> |
| <b>Wymiary budynku</b>        | <b>13.20 x 14.07 m</b>        |
| <b>Kąt nachylenia</b>         | <b>40°</b>                    |
| <b>Wysokość budynku</b>       | <b>8.14 m</b>                 |
| <b>Wymiary działki</b>        | <b>21.20 x 28.01 m</b>        |



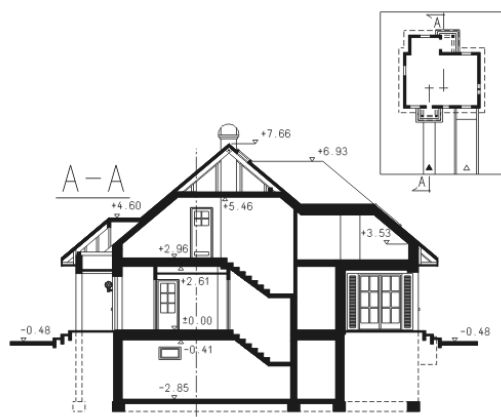
## Opis projektu

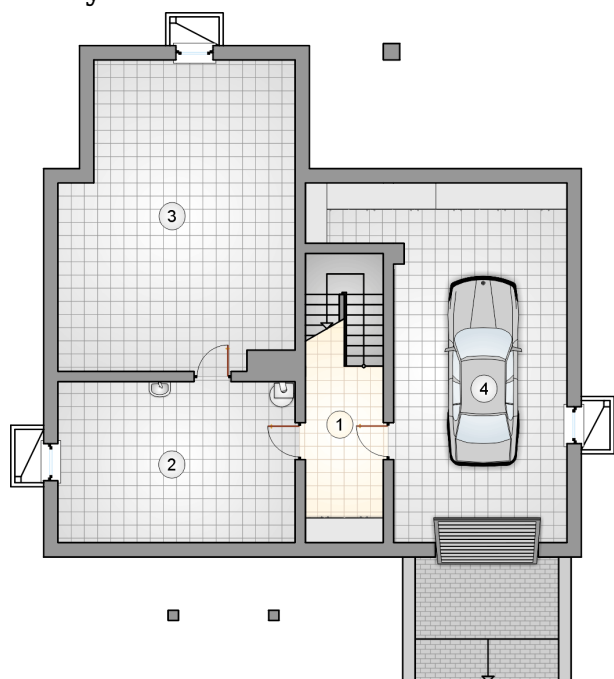
Dom parterowy z poddaszem użytkowym i garażem w podpiwniczeniu, gankiem z kolumnami, odkrytym tarasem i 4 sypialniami w obiekcie

## Elewacje

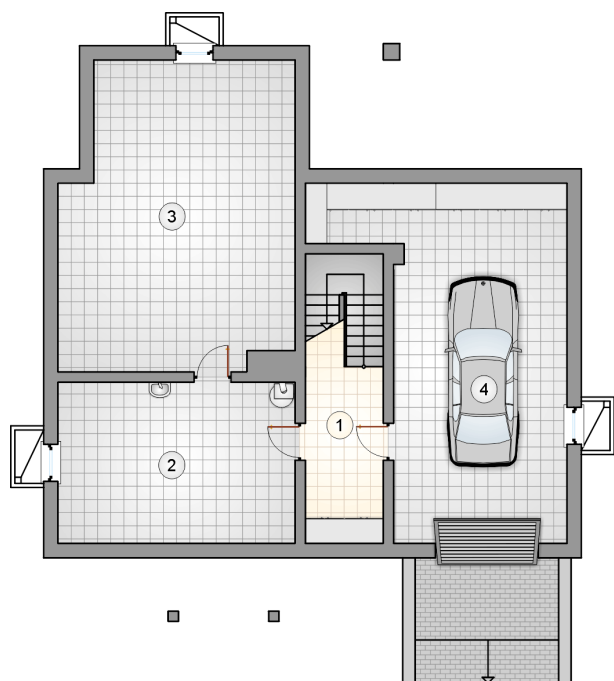


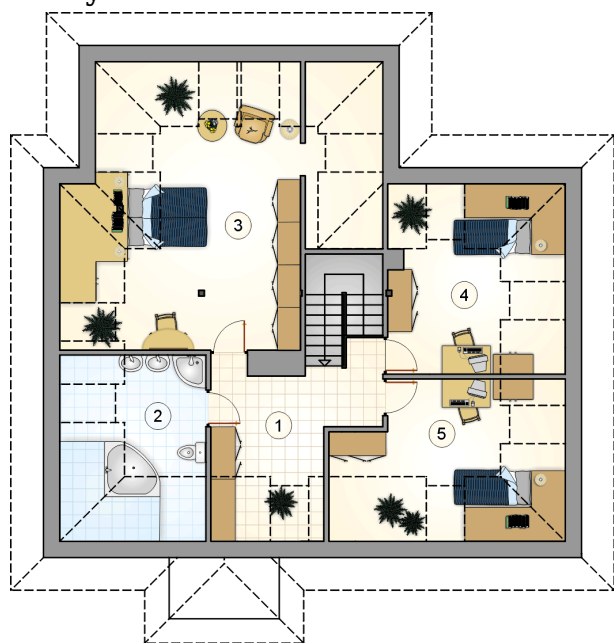
## Przekrój



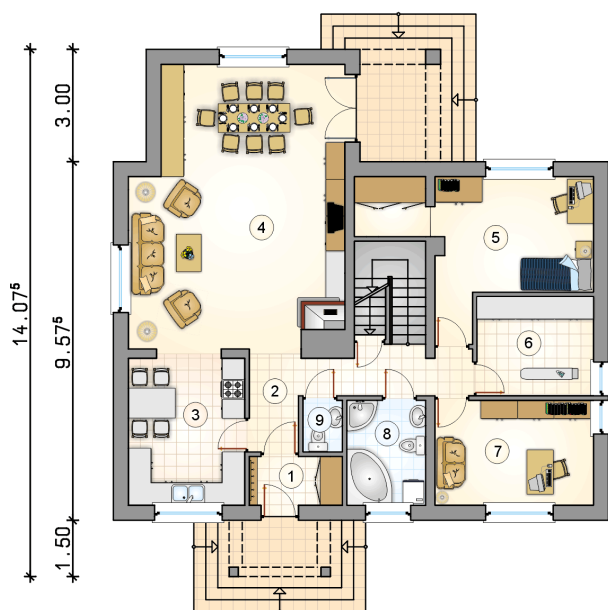
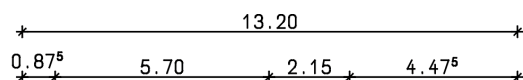
**Rzuty****Piwnica 72.75 m<sup>2</sup>**

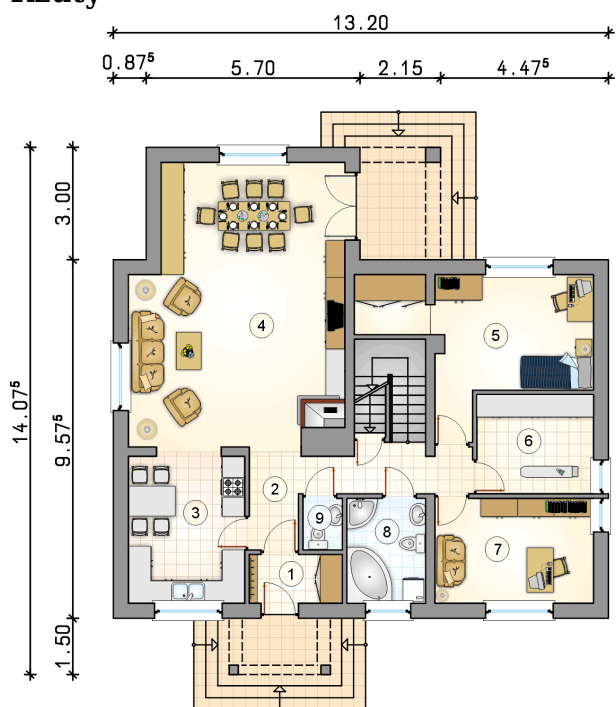
|           |                      |
|-----------|----------------------|
| łącznik   | 9.30 m <sup>2</sup>  |
| kotłownia | 23.40 m <sup>2</sup> |
| piwnica   | 40.05 m <sup>2</sup> |
| garaż     | 40.10 m <sup>2</sup> |



**Rzuty**

**Parter 111.05 m<sup>2</sup>**

|                          |                      |
|--------------------------|----------------------|
| przedsionek              | 3.25 m <sup>2</sup>  |
| hall z komunikacją       | 9.40 m <sup>2</sup>  |
| kuchnia                  | 12.80 m <sup>2</sup> |
| pokój dzienny z jadalnią | 40.65 m <sup>2</sup> |
| pokój z garderobą        | 17.55 m <sup>2</sup> |
| pokój                    | 8.20 m <sup>2</sup>  |
| pokój                    | 11.85 m <sup>2</sup> |
| łazienka                 | 5.90 m <sup>2</sup>  |
| w.c.                     | 1.45 m <sup>2</sup>  |



**Rzuty**

**Poddasze 59.75 m<sup>2</sup>**

hall z komunikacją

 10.55 m<sup>2</sup>

łazienka

 6.70 m<sup>2</sup>

pokój

 24.20 m<sup>2</sup>

pokój

 9.20 m<sup>2</sup>

pokój

 9.10 m<sup>2</sup>
