

Podstawowe informacje



Dane techniczne projektu

Powierzchnia użytkowa	158.30 m ²
Powierzchnia zabudowy	145.30 m ²
Powierzchnia dachu	223 m ²
Kąt nachylenia	45°
Wysokość budynku	8.80 m
Wymiary działki	15.90 x 0 m

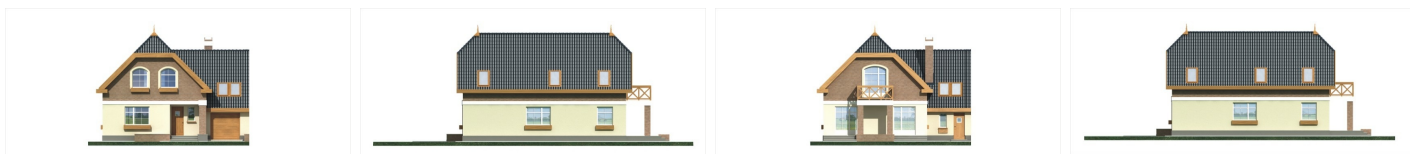
Opis projektu

✘ Budynek niepodpiwniczony, przeznaczony dla rodziny 4-6-osobowej.

Zaletami projektu są: przestronna część dzienna oraz kominek, którego usytuowanie umożliwia w prosty sposób rozproszanie ciepła po całym domu i podłączenie go do instalacji c.o.o. Część garażową budynku można poszerzyć tak, aby pomieścił dwa auta.

[Google](#)

Elewacje



Przekrój



Sytuacje

