

Podstawowe informacje



Dane techniczne projektu

Całkowita powierzchnia	83.35 m²
Powierzchnia użytkowa	45.95 m²
Powierzchnia zabudowy	42.20 m²
Powierzchnia dachu	85.40 m²
Kubatura	220.65 m³
Wymiary budynku	6.95 x 6.20 m
Kąt nachylenia	45°
Wysokość budynku	6.93 m
Wymiary działki	15.05 x 14.30 m



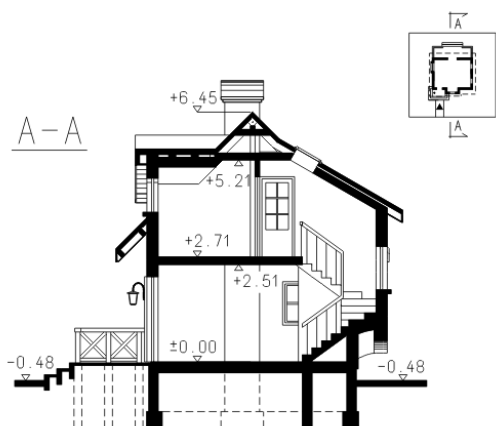
Opis projektu

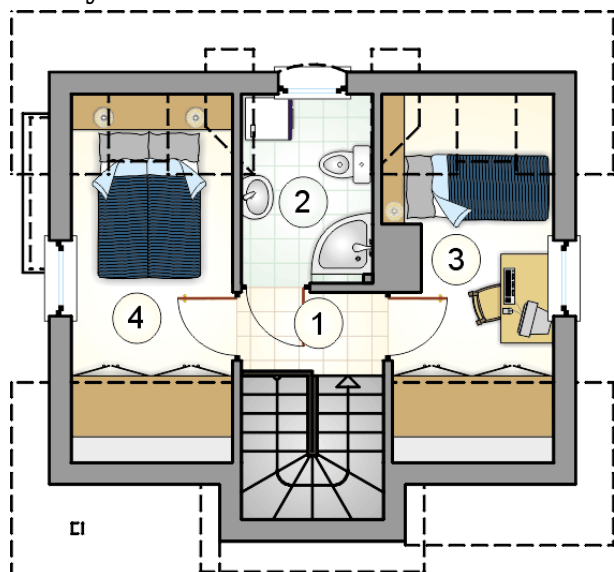
Dom parterowy z poddaszem użytkowym i lukarną, z niezadaszonym tarasem, na wąskiej działce

Elewacje

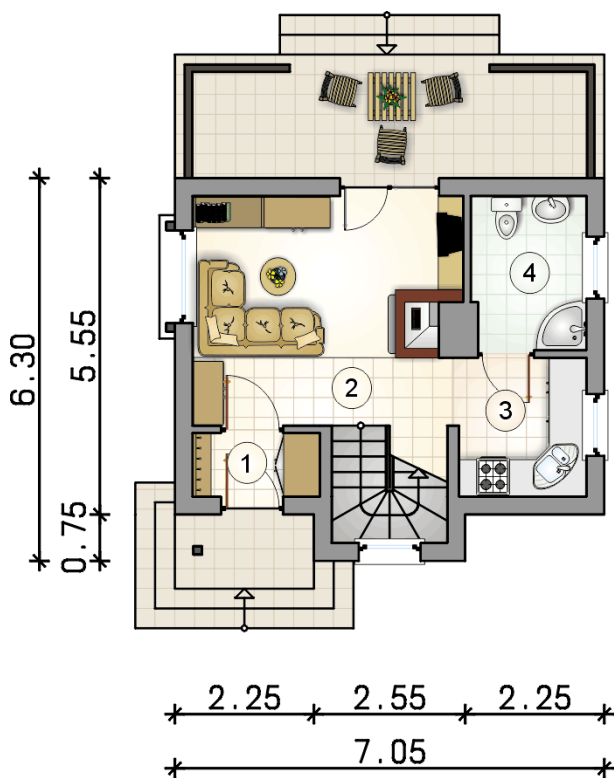


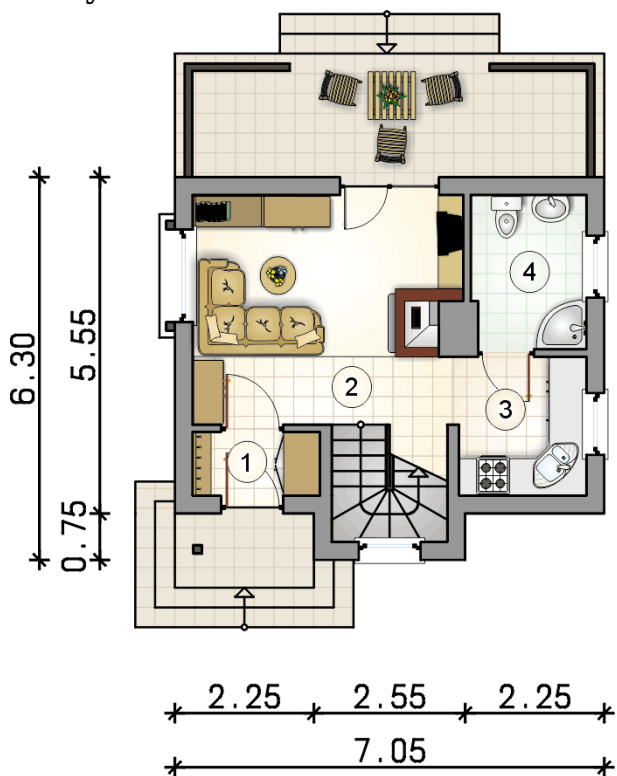
Przekrój



Rzuty

Parter 27.85 m²

przedsiónek	2.10 m ²
pokój dzienny z komunikacją	16.40 m ²
kuchnia	4.75 m ²
łazienka z piecem c.o.	4.60 m ²



Rzuty

Poddasze 18.10 m²

hall z komunikacją

 2.05 m²

łazienka

 3.80 m²

pokój

 6.00 m²

pokój

 6.25 m²
