

Podstawowe informacje



Dane techniczne projektu

Całkowita powierzchnia	370.10 m²
Powierzchnia użytkowa	190.05 m²
Powierzchnia zabudowy	185.05 m²
Powierzchnia dachu	313.60 m²
Kubatura	991.45 m³
Wymiary budynku	15.20 x 17.70 m
Kąt nachylenia	42°
Wysokość budynku	7.44 m
Wymiary działki	22.20 x 25.70 m



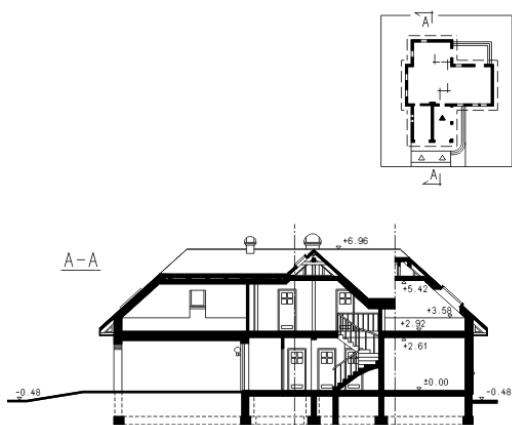
Opis projektu

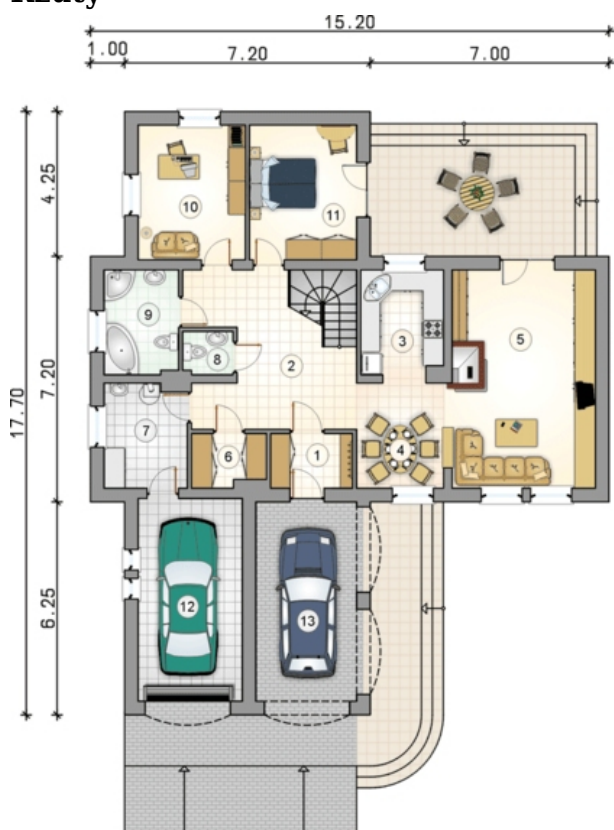
Dom z wielospadowym dachem, parterowy, z poddaszem użytkowym, z 4 sypialniami, odkrytym tarasem, garażem i wiatą

Elewacje

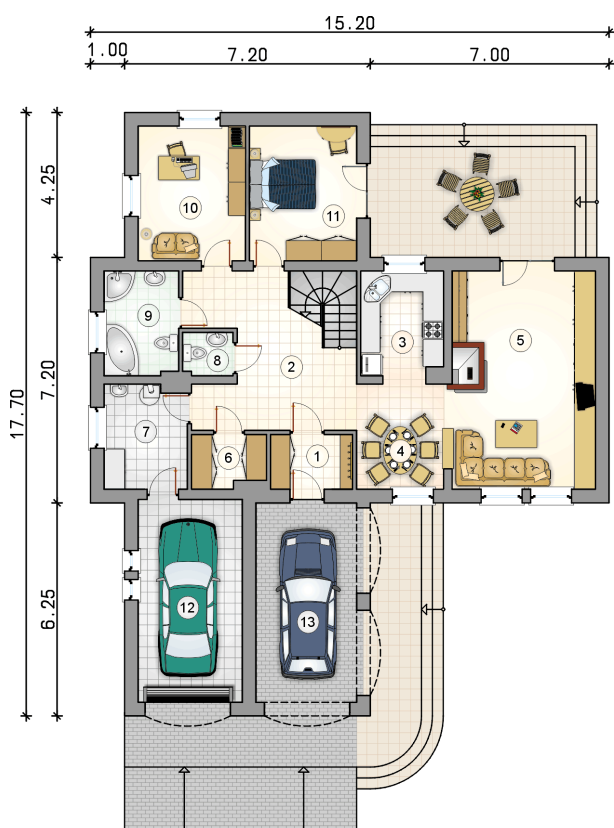


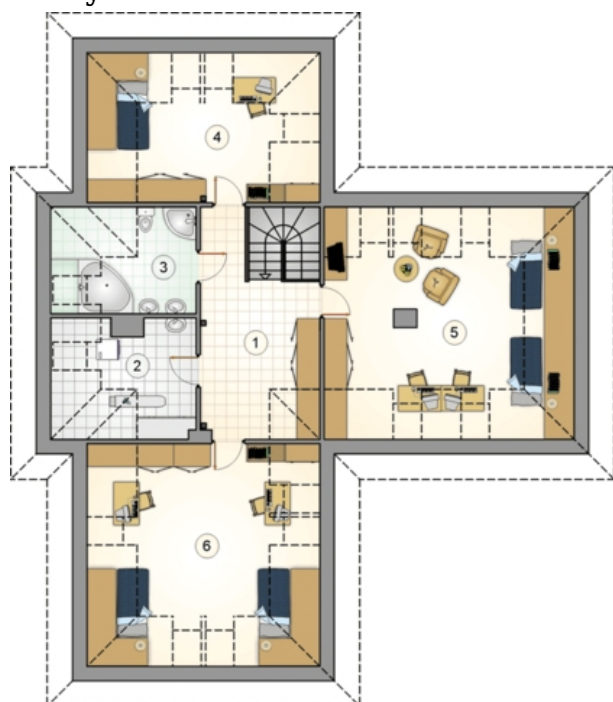
Przekrój



Rzuty

Parter 128.55 m²

przedsionek	3.85 m ²
pokój	12.40 m ²
pokój	12.40 m ²
garaż	18.15 m ²
wiata garażowa	20.25 m ²
hall z komunikacją	17.85 m ²
kuchnia	7.65 m ²
jadalnia	8.00 m ²
pokój dzienny	27.05 m ²
garderoba	3.30 m ²
kotłownia	7.30 m ²
w.c.	1.85 m ²
łazienka	6.65 m ²



Rzuty

Poddasze 81.75 m²

hall z komunikacją	15.10 m ²
pralnia	7.35 m ²
łazienka	6.80 m ²
pokój	11.50 m ²
pokój	21.80 m ²
pokój	19.20 m ²

