

Podstawowe informacje



Dane techniczne projektu

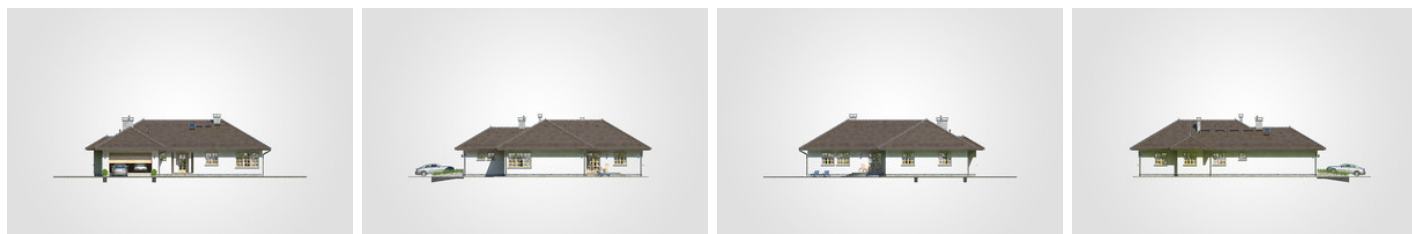
Całkowita powierzchnia	269.35 m²
Powierzchnia użytkowa	190.70 m²
Powierzchnia zabudowy	269.35 m²
Powierzchnia dachu	388.20 m²
Kubatura	1 255.30 m³
Wymiary budynku	19.45 x 20.70 m
Kąt nachylenia	30°
Wysokość budynku	6.54 m
Wymiary działki	27.45 x 28.70 m



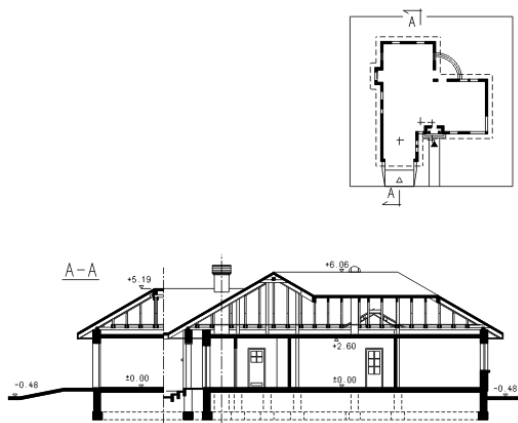
Opis projektu

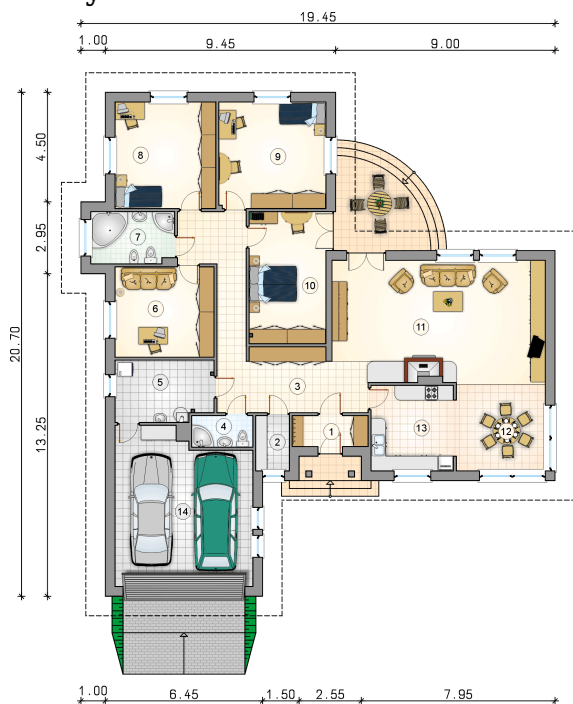
Przestronny dom parterowy z odkrytym, półokrągłym tarasem na zapleczu budynku oraz 2-stanowiskowym garażem, energooszczędny

Elewacje



Przekrój



Rzuty

Parter 190.70 m²

przedsiomek	3.95 m ²
pokój	17.10 m ²
pokój dzienny	43.00 m ²
jadalnia	13.40 m ²
kuchnia	12.00 m ²
garaż	34.40 m ²
schowek	3.15 m ²
hall	25.20 m ²
łazienka	3.25 m ²
kotłownia	10.00 m ²
pokój	15.05 m ²
łazienka	7.25 m ²
pokój	18.10 m ²
pokój	19.25 m ²

