

Podstawowe informacje



Dane techniczne projektu

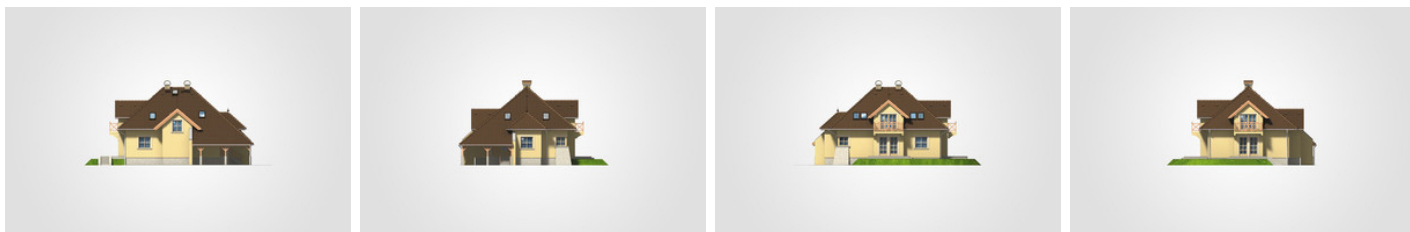
Całkowita powierzchnia	294.30 m²
Powierzchnia użytkowa	176.65 m²
Powierzchnia zabudowy	167.50 m²
Powierzchnia dachu	255.40 m²
Kubatura	928.85 m³
Wymiary budynku	13.49 x 15.89 m
Kąt nachylenia	42°
Wysokość budynku	9.31 m
Wymiary działki	21.50 x 23.90 m



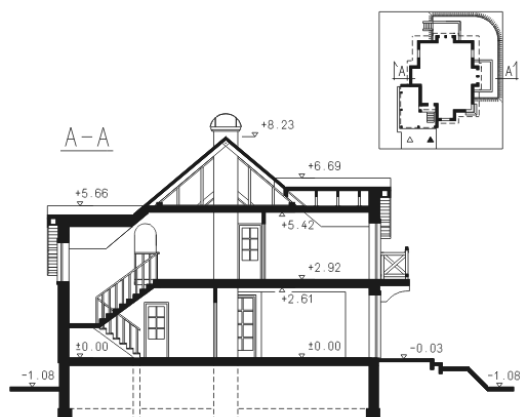
Opis projektu

Dom z wielospadowym dachem, parterowy, z poddaszem użytkowym, z ryzalitami, lukarną i 4 sypialniami

Elewacje



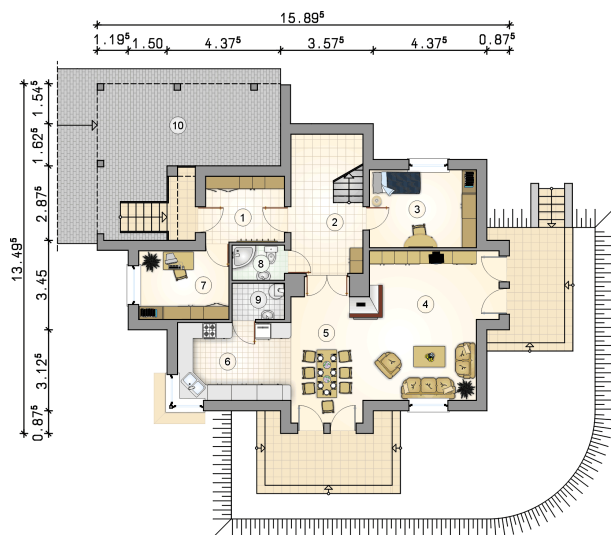
Przekrój



Rzuty

Parter 126.80 m²

przedsionek	7.70 m ²
wiata	27.70 m ²
hall z komunikacją	8.80 m ²
pokój	12.30 m ²
pokój dzienny	26.65 m ²
jadalnia	15.40 m ²
kuchnia	13.15 m ²
pokój	9.45 m ²
w.c.	2.75 m ²
kotłownia	2.90 m ²



Rzuty**Poddasze 77.55 m²**

hall z komunikacją	11.35 m ²
garderoba	7.45 m ²
pokój	22.40 m ²
pokój	10.65 m ²
pokój	14.30 m ²
łazienka	11.40 m ²

