

## Podstawowe informacje



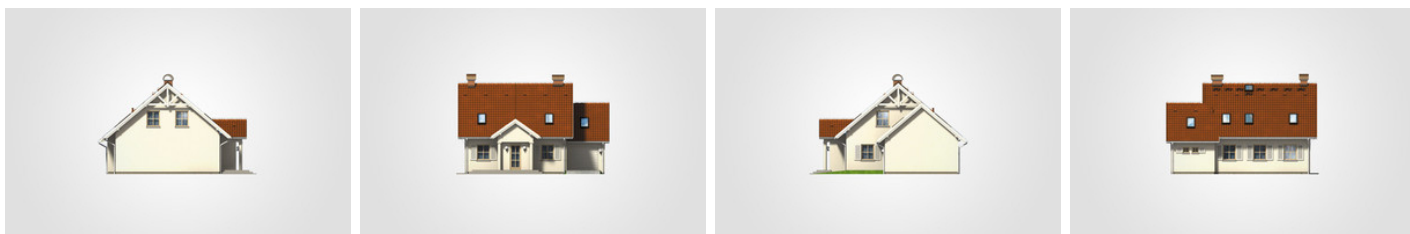
## Dane techniczne projektu

<b>Całkowita powierzchnia</b>	<b>317.80 m<sup>2</sup></b>
<b>Powierzchnia użytkowa</b>	<b>125.65 m<sup>2</sup></b>
<b>Powierzchnia zabudowy</b>	<b>121.60 m<sup>2</sup></b>
<b>Powierzchnia dachu</b>	<b>198 m<sup>2</sup></b>
<b>Kubatura</b>	<b>917.10 m<sup>3</sup></b>
<b>Wymiary budynku</b>	<b>12.70 x 12.25 m</b>
<b>Kąt nachylenia</b>	<b>40°</b>
<b>Wysokość budynku</b>	<b>8.33 m</b>
<b>Wymiary działki</b>	<b>19.70 x 20.25 m</b>

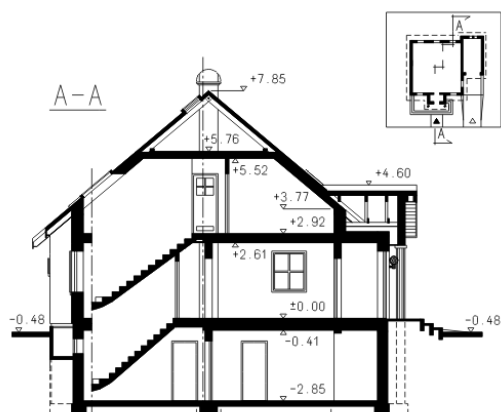
## Opis projektu

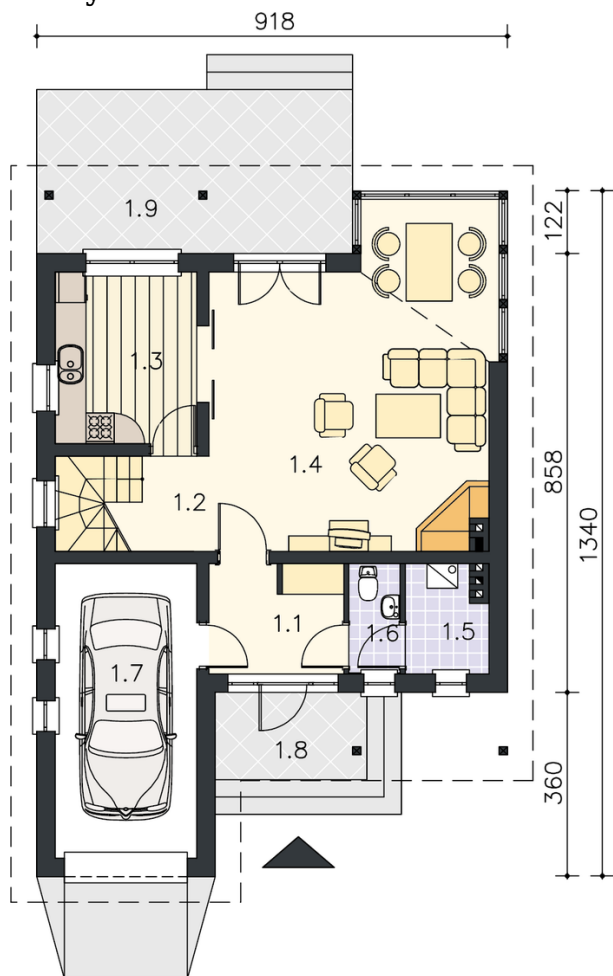
Parterowy dom z dwuspadowym dachem, poddaszem użytkowym i garażem, z wejściem z kolumnami, podpiwniczony

## Elewacje

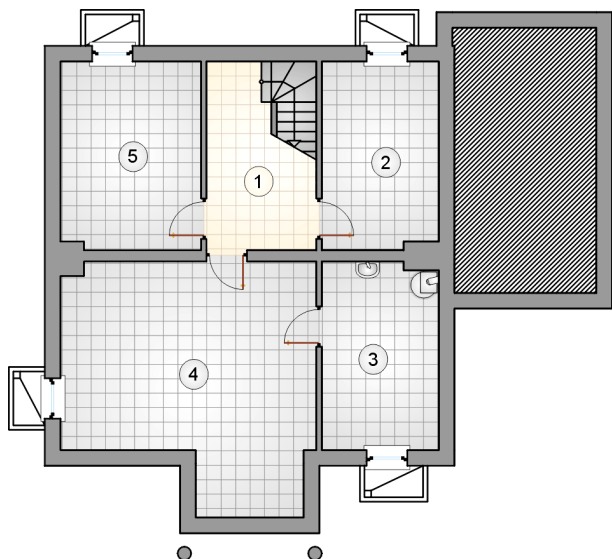


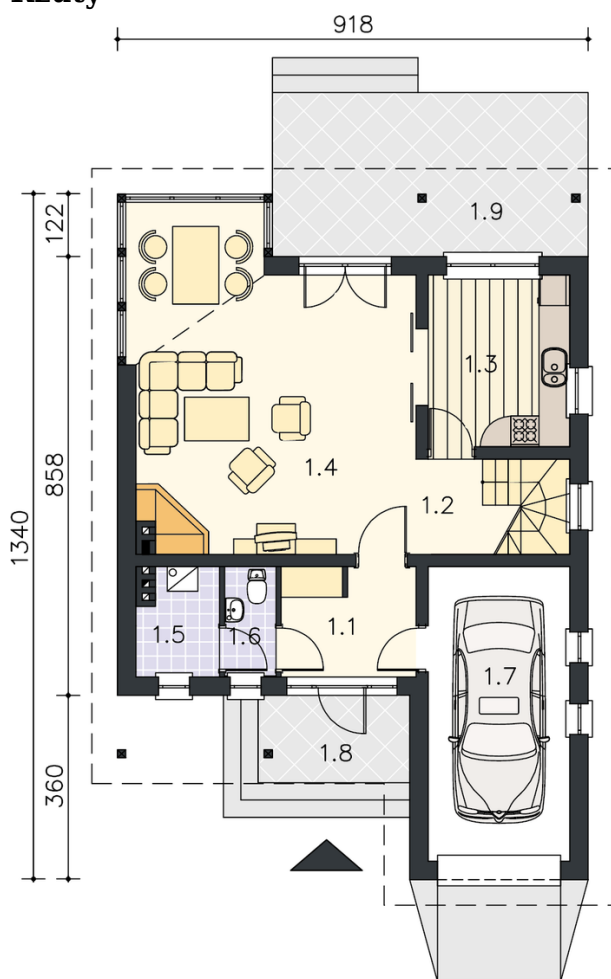
## Przekrój



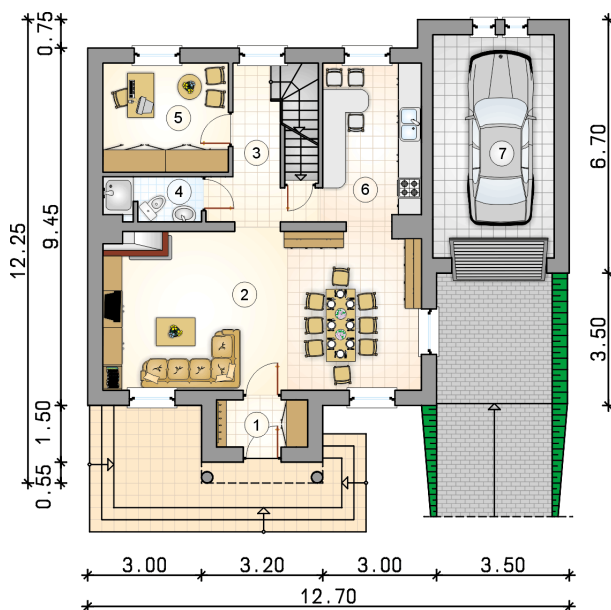
**Rzuty**

**Piwnica 69.55 m<sup>2</sup>**

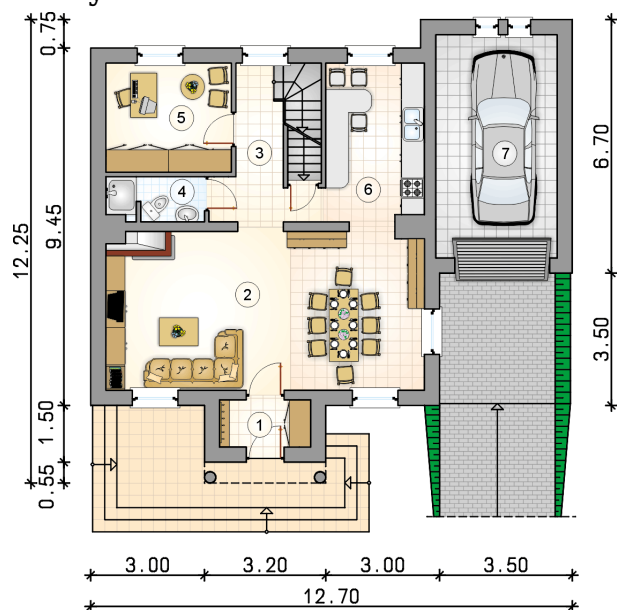
łącznik	7.75 m <sup>2</sup>
piwnica	10.75 m <sup>2</sup>
kotłownia	10.75 m <sup>2</sup>
piwnica	27.30 m <sup>2</sup>
piwnica	13.00 m <sup>2</sup>



**Rzuty**

**Parter 68.65 m<sup>2</sup>**

przedsionek	3.00 m <sup>2</sup>
pokój dzienny z jadalnią	35.25 m <sup>2</sup>
hall z komunikacją	7.00 m <sup>2</sup>
łazienka	2.95 m <sup>2</sup>
pokój	9.55 m <sup>2</sup>
kuchnia	10.90 m <sup>2</sup>
garaż	18.90 m <sup>2</sup>



**Rzuty**

**Poddasze 57 m<sup>2</sup>**

hall z komunikacją	4.10 m <sup>2</sup>
łazienka	7.95 m <sup>2</sup>
zaplecze łazienki	9.30 m <sup>2</sup>
pokój	10.60 m <sup>2</sup>
pokój	11.95 m <sup>2</sup>
pokój	13.10 m <sup>2</sup>

