

## Podstawowe informacje



## Dane techniczne projektu

<b>Całkowita powierzchnia</b>	<b>144.50 m<sup>2</sup></b>
<b>Powierzchnia użytkowa</b>	<b>101.10 m<sup>2</sup></b>
<b>Powierzchnia zabudowy</b>	<b>144.50 m<sup>2</sup></b>
<b>Powierzchnia dachu</b>	<b>223 m<sup>2</sup></b>
<b>Kubatura</b>	<b>696.10 m<sup>3</sup></b>
<b>Wymiary budynku</b>	<b>12.70 x 13.80 m</b>
<b>Kąt nachylenia</b>	<b>46°</b>
<b>Wysokość budynku</b>	<b>6.76 m</b>
<b>Wymiary działki</b>	<b>20.70 x 21.90 m</b>



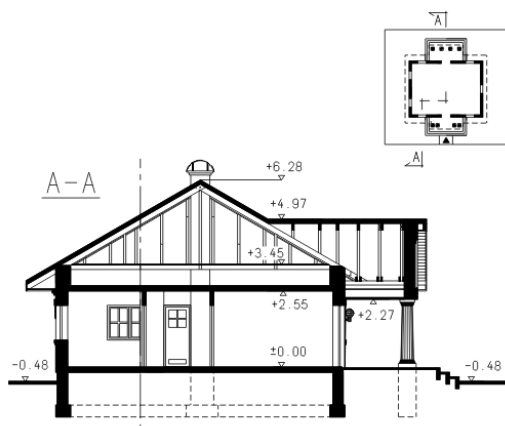
## Opis projektu

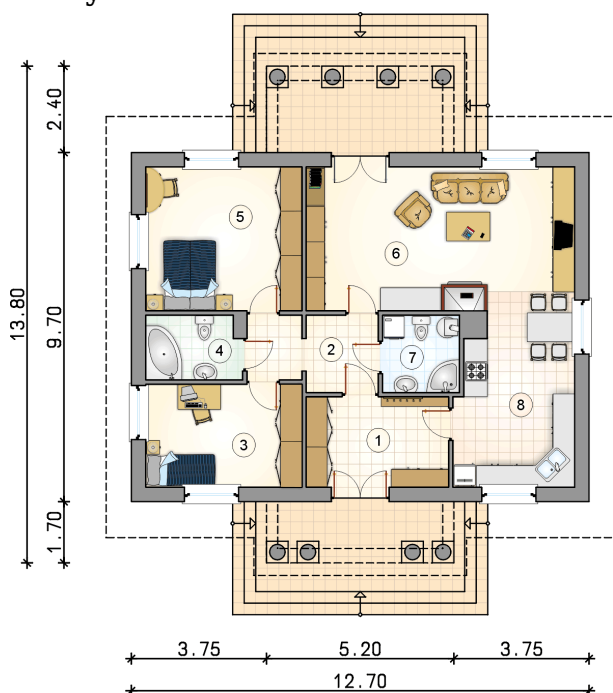
Parterowy dom z wejściem i tarasem w stylu dworkowym, energooszczędny

## Elewacje



## Przekrój



**Rzuty**

**Parter 101.10 m<sup>2</sup>**

<b>przedsionek</b>	9.90 m <sup>2</sup>
<b>hall</b>	7.15 m <sup>2</sup>
<b>pokój</b>	12.40 m <sup>2</sup>
<b>łazienka</b>	4.65 m <sup>2</sup>
<b>pokój</b>	17.30 m <sup>2</sup>
<b>pokój dzienny</b>	29.80 m <sup>2</sup>
<b>łazienka z piecem c.o.</b>	4.60 m <sup>2</sup>
<b>kuchnia z jadalnią</b>	15.30 m <sup>2</sup>

