

## Podstawowe informacje



## Dane techniczne projektu

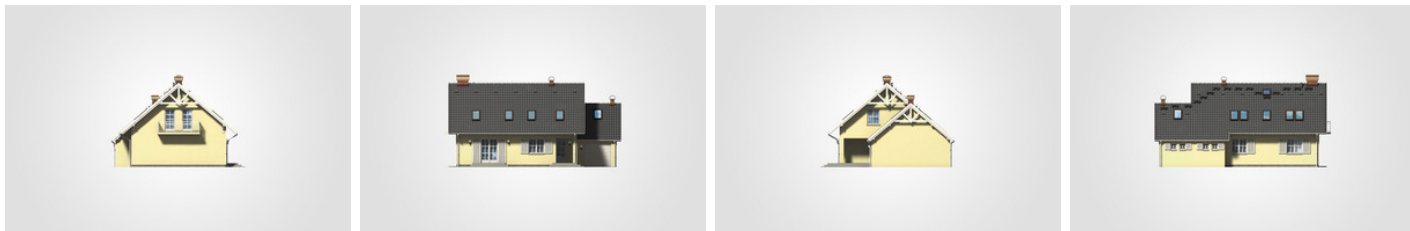
<b>Całkowita powierzchnia</b>	<b>309.10 m<sup>2</sup></b>
<b>Powierzchnia użytkowa</b>	<b>132.85 m<sup>2</sup></b>
<b>Powierzchnia zabudowy</b>	<b>136.95 m<sup>2</sup></b>
<b>Powierzchnia dachu</b>	<b>223 m<sup>2</sup></b>
<b>Kubatura</b>	<b>898.90 m<sup>3</sup></b>
<b>Wymiary budynku</b>	<b>15.20 x 10.45 m</b>
<b>Kąt nachylenia</b>	<b>40°</b>
<b>Wysokość budynku</b>	<b>8.01 m</b>
<b>Wymiary działki</b>	<b>22.20 x 18.45 m</b>



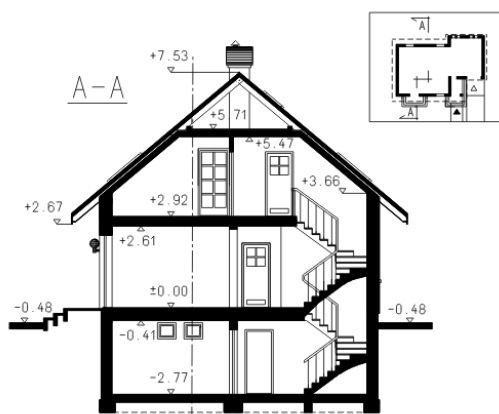
## Opis projektu

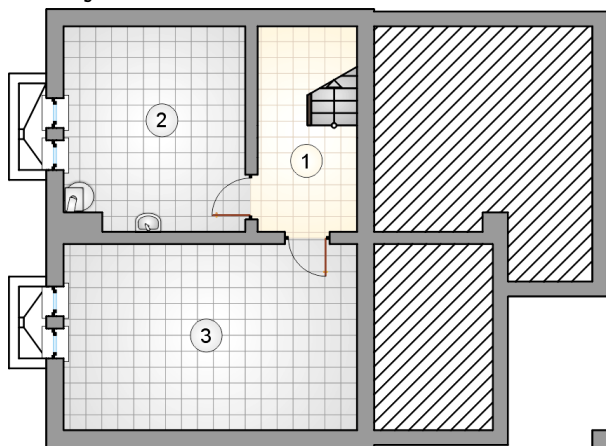
Parterowy dom z poddaszem użytkowym, z garażem i podpiwniczeniem

## Elewacje



## Przekrój



**Rzuty****Piwnica 42.10 m<sup>2</sup>**

hall z komunikacją

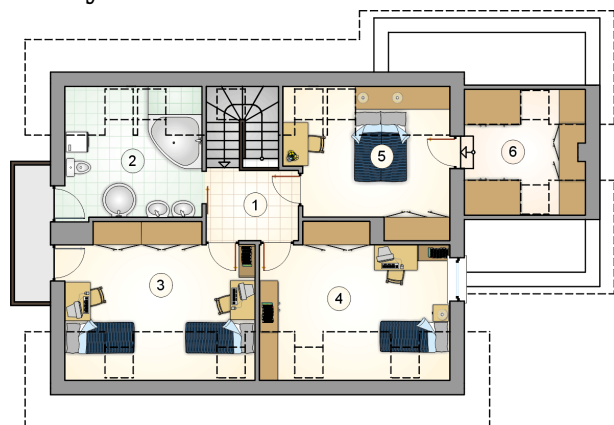
5.05 m<sup>2</sup>

kotłownia

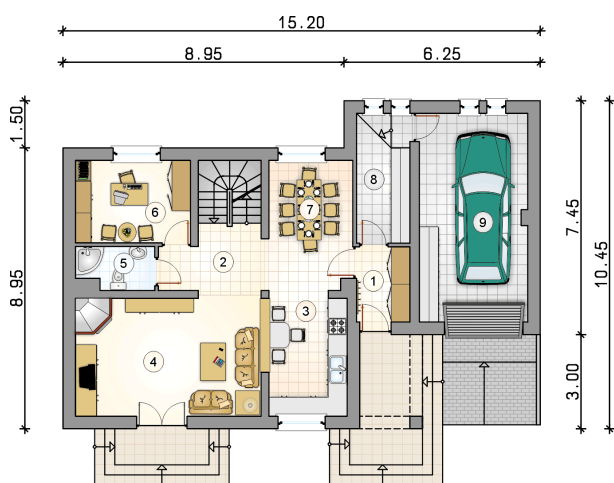
14.85 m<sup>2</sup>

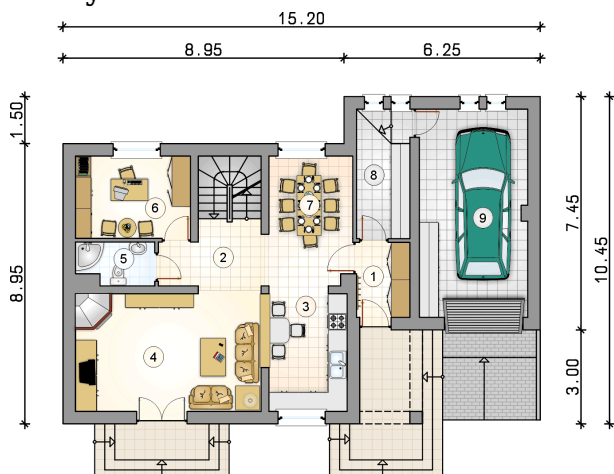
piwnica

22.20 m<sup>2</sup>

**Rzuty**

**Parter 72.50 m<sup>2</sup>**

przedsionek	4.05 m <sup>2</sup>
hall z komunikacją	10.85 m <sup>2</sup>
kuchnia	9.60 m <sup>2</sup>
pokój dzienny	22.45 m <sup>2</sup>
łazienka	3.20 m <sup>2</sup>
pokój	9.60 m <sup>2</sup>
jadalnia	7.00 m <sup>2</sup>
pom. gospodarcze	5.75 m <sup>2</sup>
garaż	22.85 m <sup>2</sup>



**Rzuty**

**Poddasze 60.35 m<sup>2</sup>**

hall z komunikacją	5.40 m <sup>2</sup>
łazienka	9.05 m <sup>2</sup>
pokój	15.05 m <sup>2</sup>
pokój	14.35 m <sup>2</sup>
pokój	11.05 m <sup>2</sup>
garderoba	5.45 m <sup>2</sup>

