

Podstawowe informacje



Dane techniczne projektu

Całkowita powierzchnia	126.30 m ²
Powierzchnia użytkowa	73.85 m ²
Powierzchnia zabudowy	63.15 m ²
Powierzchnia dachu	127.50 m ²
Kubatura	363.75 m ³
Wymiary budynku	8.20 x 7.70 m
Kąt nachylenia	43°
Wysokość budynku	7.86 m
Wymiary działki	16.20 x 15.70 m

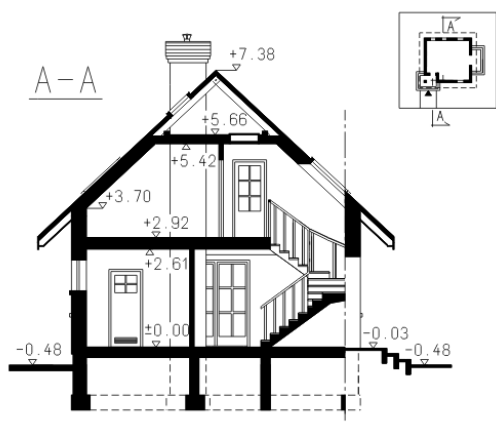
Opis projektu

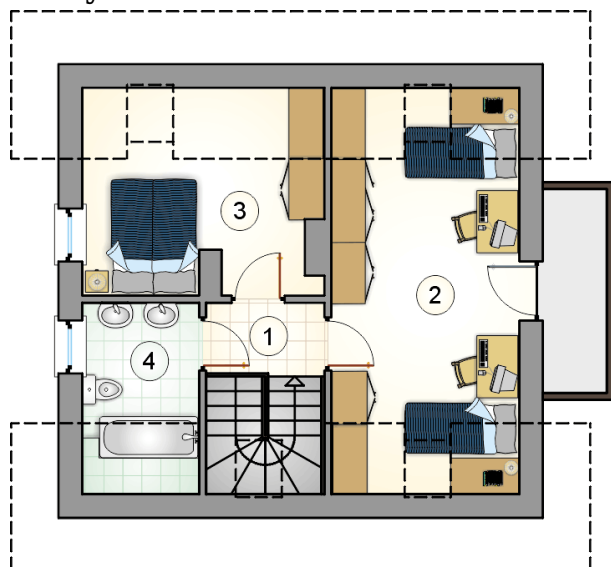
Mały dom parterowy z poddaszem użytkowym, z dwuspadowym dachem, na wąskiej działce, tani w budowie

Elewacje

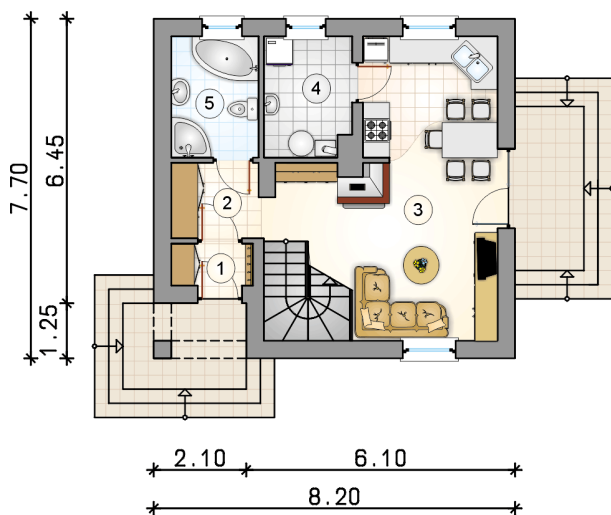


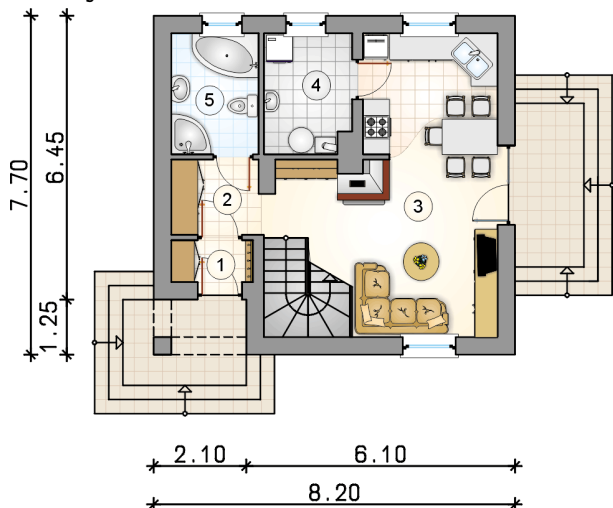
Przekrój



Rzuty

Parter 42.80 m²

przedsionek	1.75 m ²
hall	3.45 m ²
pokój dzienny z kuchnią i komunikacją	26.80 m ²
kotłownia	5.35 m ²
łazienka	5.45 m ²



Rzuty

Poddasze 31.05 m²

hall z komunikacją

 2.50 m²

pokój

 14.95 m²

pokój

 9.35 m²

łazienka

 4.25 m²
