

Podstawowe informacje



Dane techniczne projektu

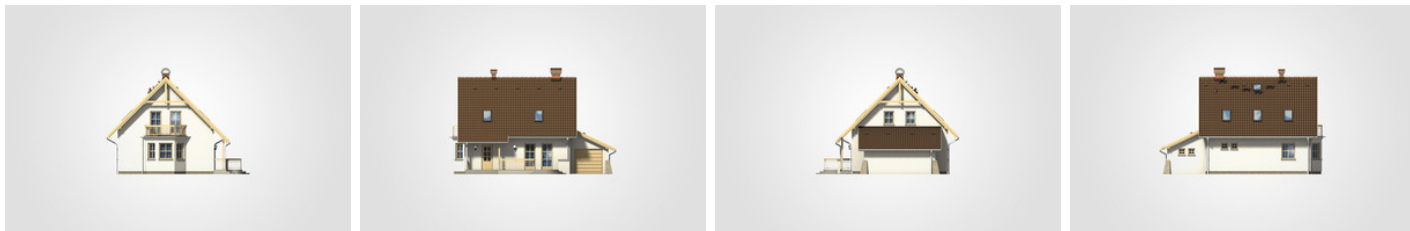
Całkowita powierzchnia	181.95 m²
Powierzchnia użytkowa	101.85 m²
Powierzchnia zabudowy	104.90 m²
Powierzchnia dachu	182 m²
Kubatura	571.10 m³
Wymiary budynku	13.60 x 8.45 m
Kąt nachylenia	45°
Wysokość budynku	8.60 m
Wymiary działki	20.60 x 17.35 m



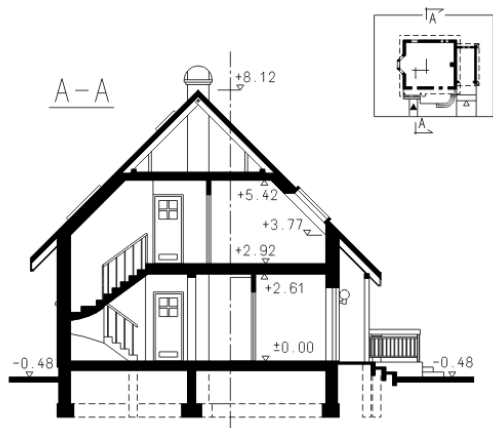
Opis projektu

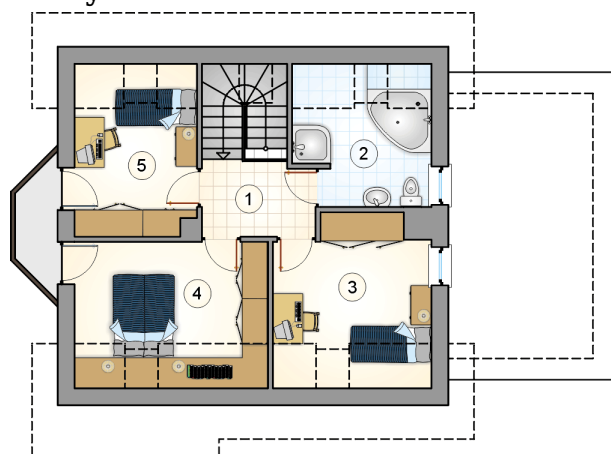
Dom parterowy z poddaszem użytkowym i dwuspadowym dachem, z przeszklonym ryzalitem z balkonem, z garażem

Elewacje

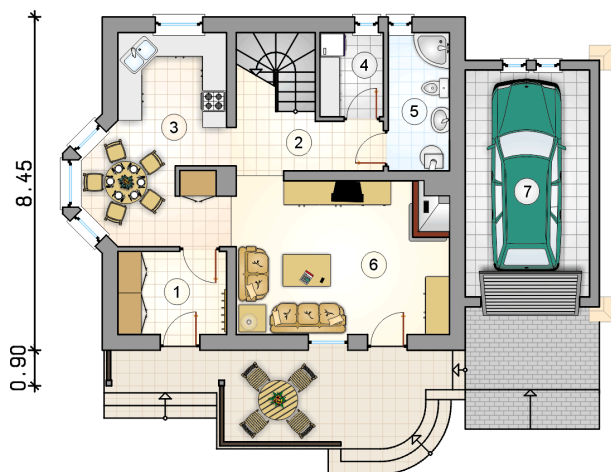
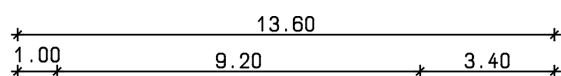


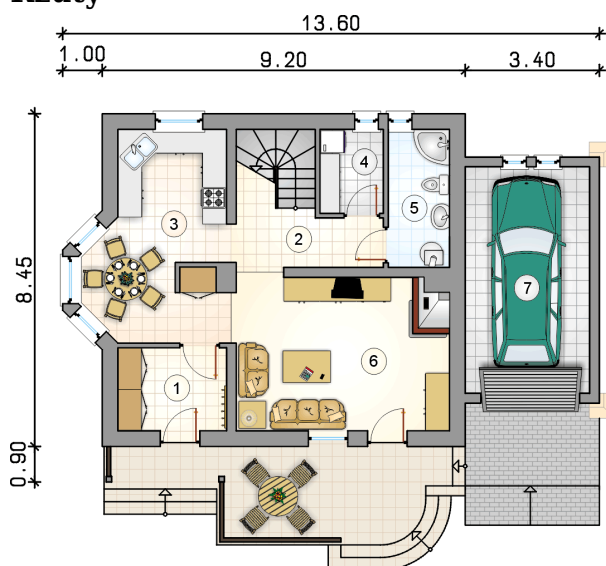
Przekrój



Rzuty

Parter 58.95 m²

przedsionek	5.80 m ²
hall z komunikacją	10.00 m ²
kuchnia z jadalnią	14.45 m ²
pom. gospodarcze	3.45 m ²
łazienka z piecem c.o.	5.45 m ²
pokój dzienny	19.80 m ²
garaż	18.10 m ²



Rzuty

Poddasze 43 m²

hall z komunikacją	4.75 m ²
łazienka	7.25 m ²
pokój	10.75 m ²
pokój	11.40 m ²
pokój	8.85 m ²

