

Podstawowe informacje



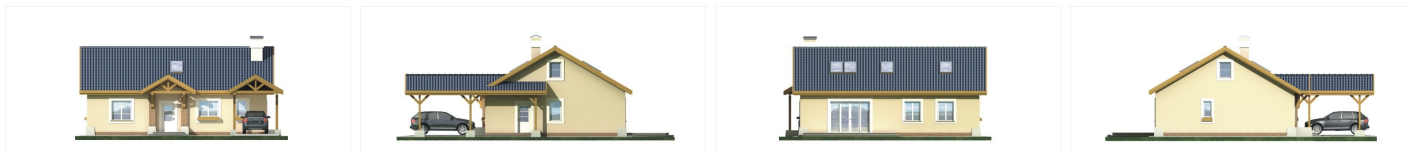
Dane techniczne projektu

Powierzchnia użytkowa	107.40 m²
Powierzchnia zabudowy	139.60 m²
Powierzchnia dachu	228 m²
Wymiary budynku	13.50 x 10.40 m
Kąt nachylenia	32°
Wysokość budynku	6.80 m
Wymiary działki	21.60 x 22.40 m

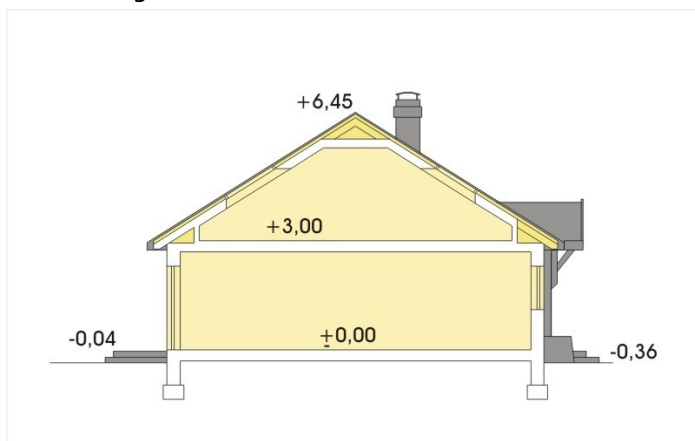
Opis projektu

Dom parterowy, z użytkowym poddaszem, nieduży, przestronny, niepodpiwniczony, przeznaczony dla rodziny 3-6-osobowej. Skromna architektura, tradycyjny kształt i prostota wykonania gwarantują niskie koszty budowy. Wygodna kuchnia dostępna z jasnego, obszernego pokoju dziennego z wyjściem na taras służy wspólnemu spędzaniu czasu mieszkańców. Centralne usytuowanie kominka w salonie pozwala efektywnie wykorzystać jego ciepło w różnych systemach ogrzewania kominkowego. Na poddaszu nie ma słupów konstrukcyjnych ograniczających jego aranżację. Dom można budować dwuetapowo...

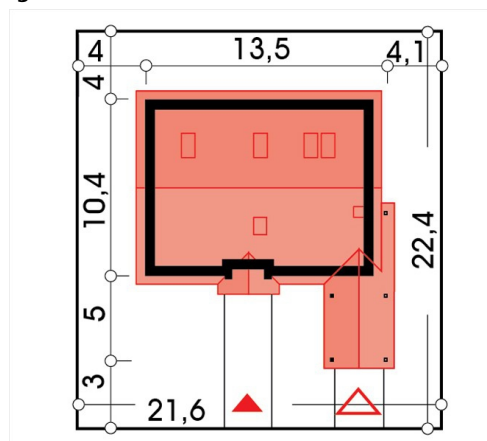
Elewacje



Przekrój



Sytuacje



Rzuty
