

Podstawowe informacje



Dane techniczne projektu

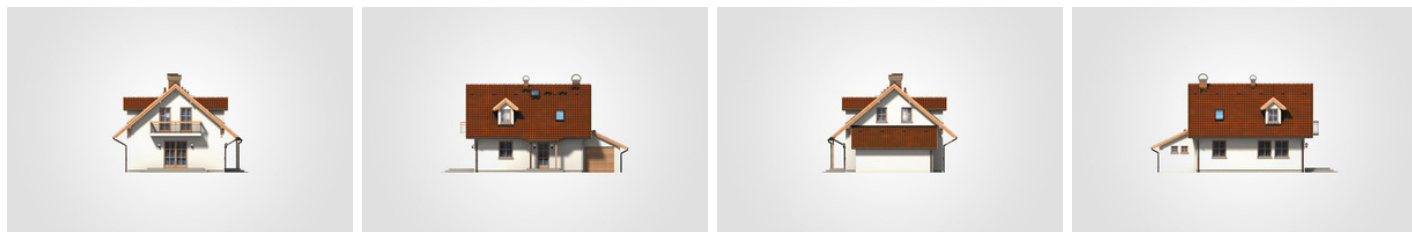
Całkowita powierzchnia	173.95 m²
Powierzchnia użytkowa	93.40 m²
Powierzchnia zabudowy	98.50 m²
Powierzchnia dachu	176 m²
Kubatura	502.10 m³
Wymiary budynku	12.35 x 8.20 m
Kąt nachylenia	40°
Wysokość budynku	7.58 m
Wymiary działki	19.35 x 17.32 m



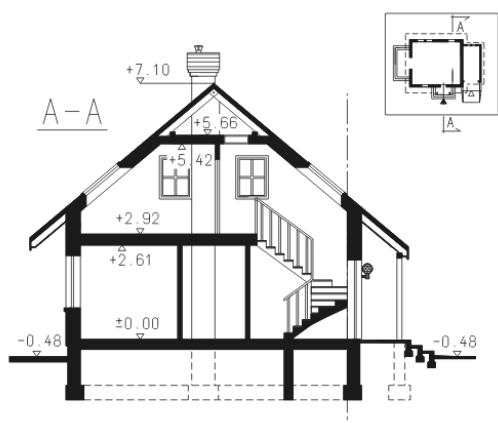
Opis projektu

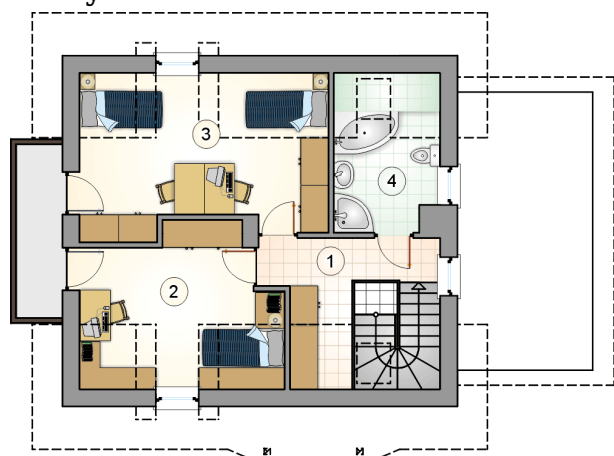
Dom parterowy z dwuspadowym dachem i poddaszem użytkowym, z lukarnami i odkrytym tarasem, z garażem

Elewacje

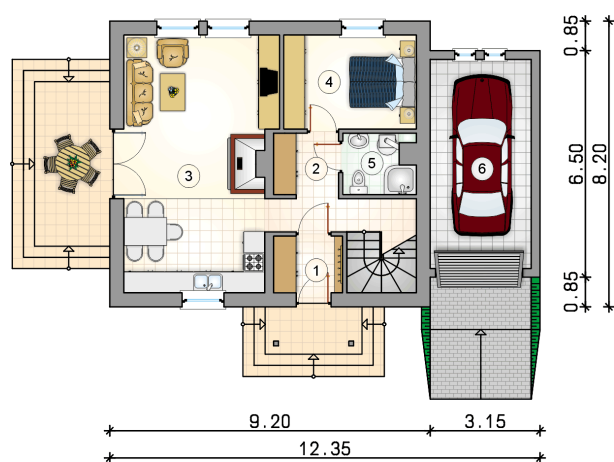


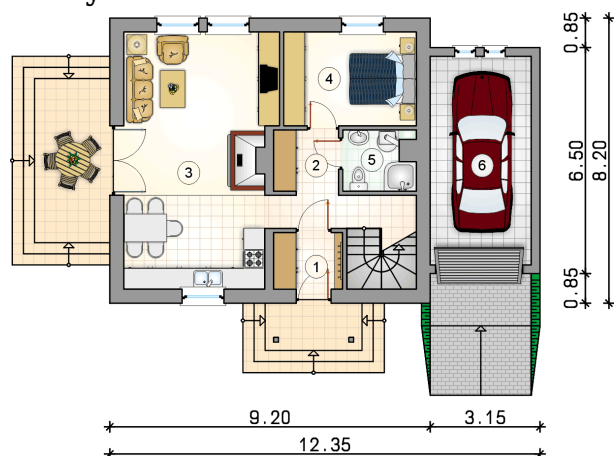
Przekrój



Rzuty

Parter 56.45 m²

przedsiónek	3.25 m ²
hall z komunikacją	8.50 m ²
pokój dzienny z kuchnią i jadalnią	31.10 m ²
pokój	10.20 m ²
łazienka z piecem c.o.	3.40 m ²
garaż	17.40 m ²



Rzuty

Poddasze 36.95 m²

hall z komunikacją

 6.10 m²

pokój

 11.00 m²

pokój

 14.35 m²

łazienka

 5.50 m²
