

Podstawowe informacje



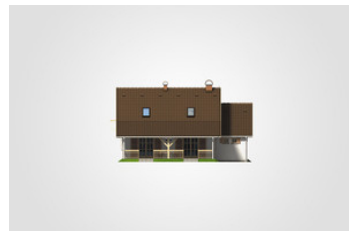
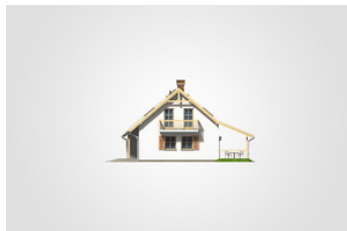
Dane techniczne projektu

Całkowita powierzchnia	209.40 m²
Powierzchnia użytkowa	96.20 m²
Powierzchnia zabudowy	131.50 m²
Powierzchnia dachu	205.60 m²
Kubatura	646.55 m³
Wymiary budynku	12.85 x 12.33 m
Kąt nachylenia	40°
Wysokość budynku	7.71 m
Wymiary działki	19.85 x 20.33 m

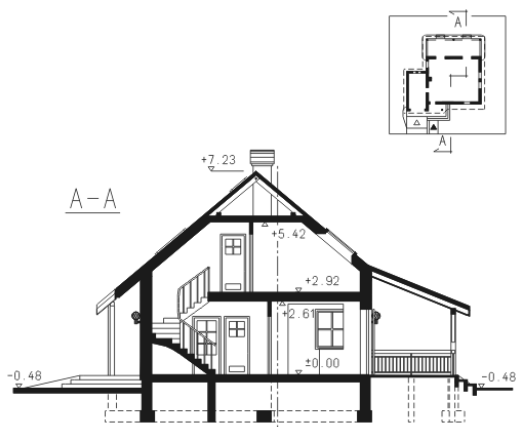
Opis projektu

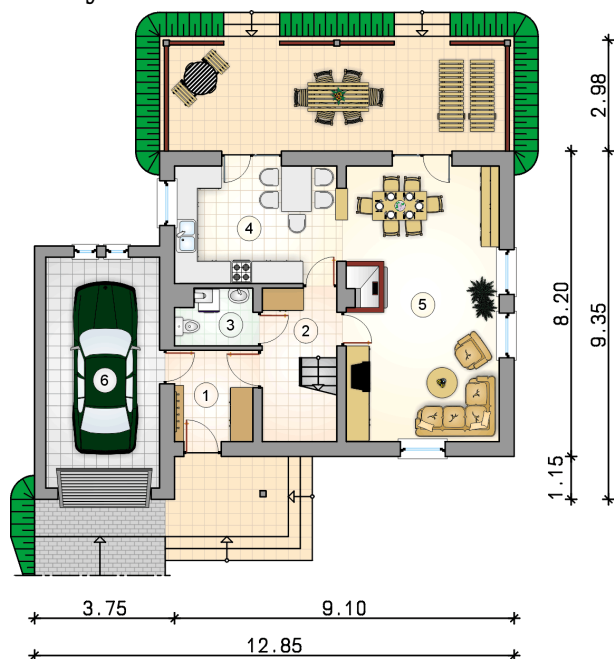
Dom z dwuspadowym dachem, parterowy, z poddaszem użytkowym i garażem, z zadaszonym tarasem

Elewacje

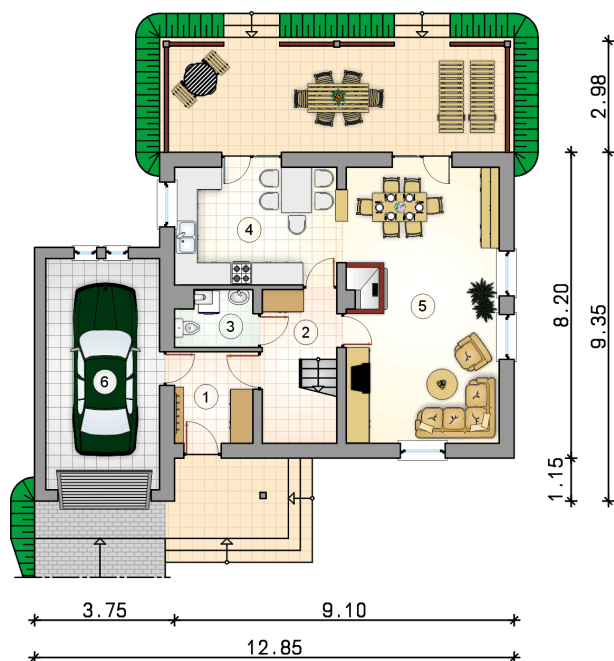


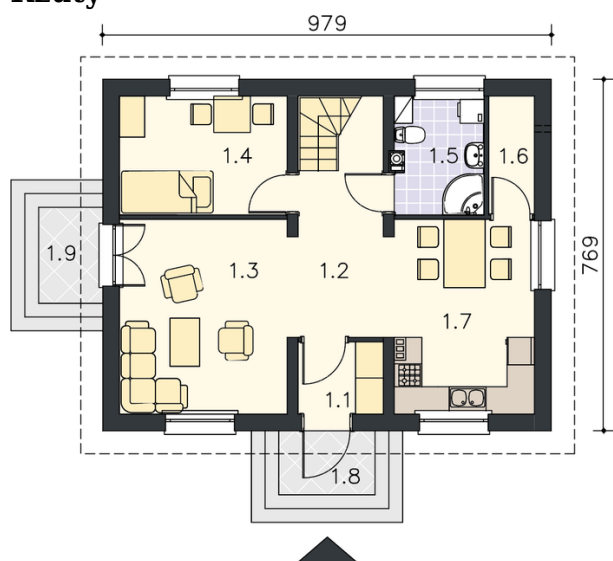
Przekrój



Rzuty

Parter 57.65 m²

przedsionek	5.15 m ²
hall z komunikacją	5.25 m ²
w.c. z piecem c.o.	3.00 m ²
kuchnia	13.90 m ²
pokój dzienny z jadalnią	30.35 m ²
garaż	18.90 m ²



Rzuty

Poddasze 38.55 m²

hall z komunikacją

 2.95 m²

łazienka

 4.95 m²

pokój

 8.20 m²

pokój

 11.90 m²

pokój

 10.55 m²
