

Podstawowe informacje



Dane techniczne projektu

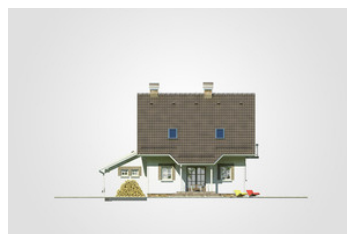
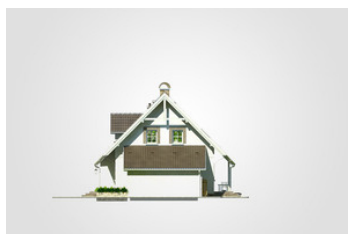
Całkowita powierzchnia	163.65 m²
Powierzchnia użytkowa	90.05 m²
Powierzchnia zabudowy	95.80 m²
Powierzchnia dachu	173.40 m²
Kubatura	521.10 m³
Wymiary budynku	11.70 x 9.45 m
Kąt nachylenia	45°
Wysokość budynku	8.60 m
Wymiary działki	18.70 x 18.75 m



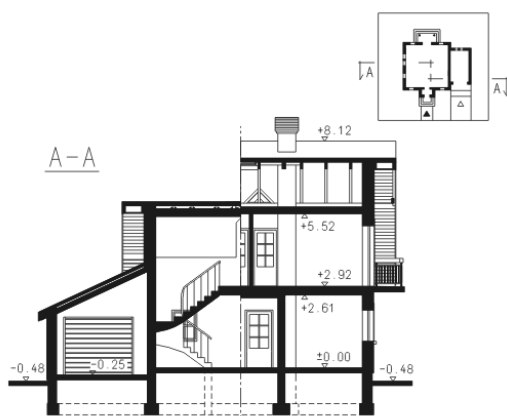
Opis projektu

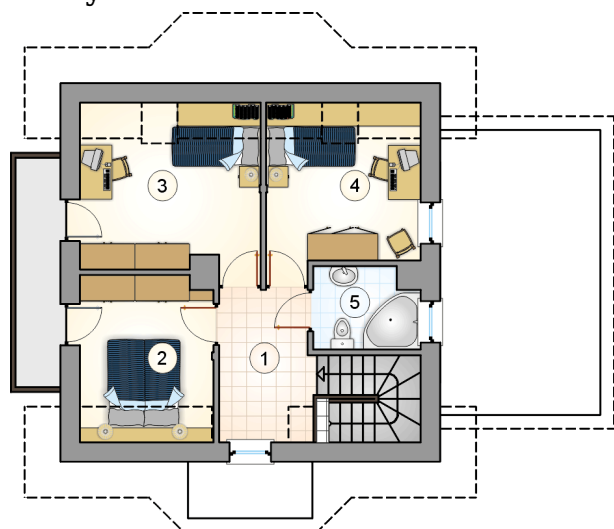
Mały, parterowy dom z poddaszem użytkowym i garażem, z lukarną frontową i zadaszonym tarasem

Elewacje

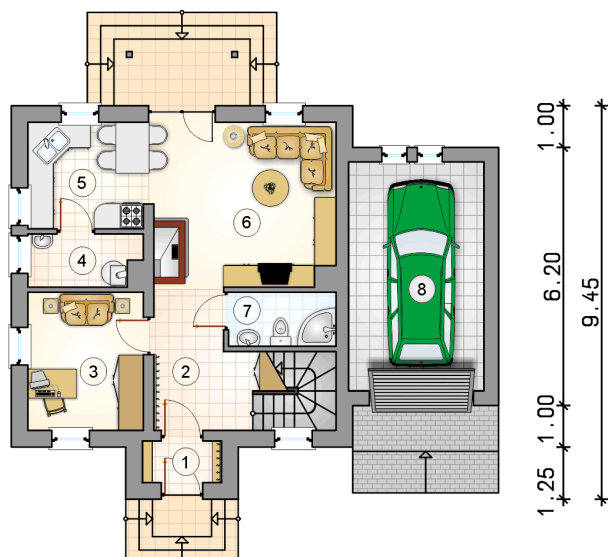
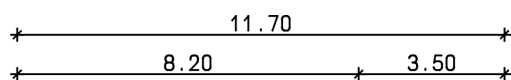


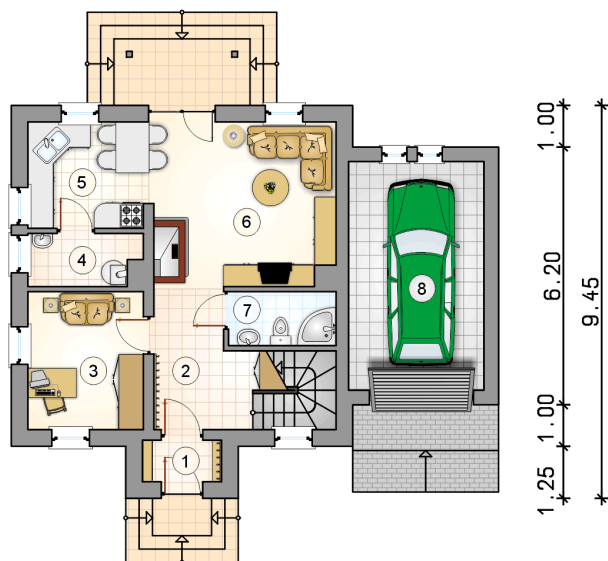
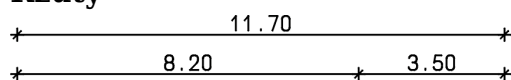
Przekrój



Rzuty

Parter 50.60 m²

przedsionek	1.90 m ²
hall z komunikacją	8.20 m ²
pokój	9.20 m ²
kotłownia	3.30 m ²
kuchnia	7.35 m ²
pokój dzienny	17.30 m ²
łazienka	3.35 m ²
garaż	17.90 m ²



Rzuty

Poddasze 39.45 m²

hall z komunikacją

 6.30 m²

pokój

 8.25 m²

pokój

 11.40 m²

pokój

 9.50 m²

łazienka

 4.00 m²
