

## Podstawowe informacje



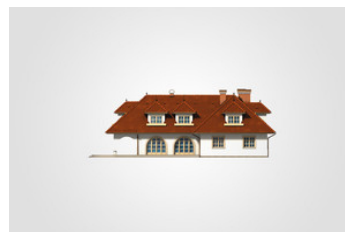
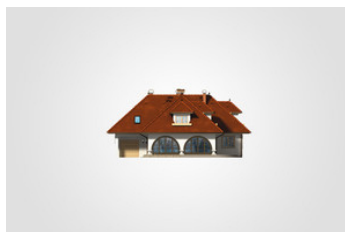
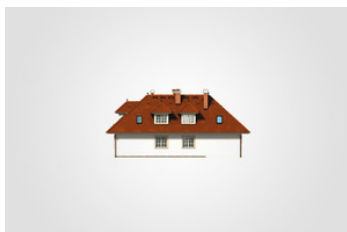
## Dane techniczne projektu

<b>Całkowita powierzchnia</b>	<b>477.50 m<sup>2</sup></b>
<b>Powierzchnia użytkowa</b>	<b>281.60 m<sup>2</sup></b>
<b>Powierzchnia zabudowy</b>	<b>240.90 m<sup>2</sup></b>
<b>Powierzchnia dachu</b>	<b>431.60 m<sup>2</sup></b>
<b>Kubatura</b>	<b>1 427.70 m<sup>3</sup></b>
<b>Wymiary budynku</b>	<b>19.95 x 16.45 m</b>
<b>Kąt nachylenia</b>	<b>42°</b>
<b>Wysokość budynku</b>	<b>8.23 m</b>
<b>Wymiary działki</b>	<b>24.45 x 27.95 m</b>

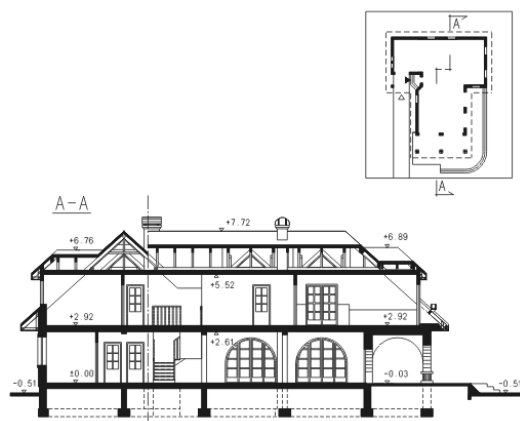
## Opis projektu

Rozległy, parterowy dom z poddaszem użytkowym i garażem, z lukarnami i podcieniem z łukami, z garażem

## Elewacje



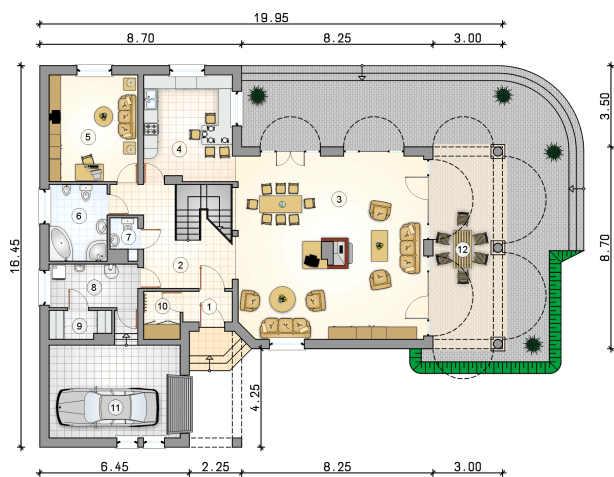
## Przekrój

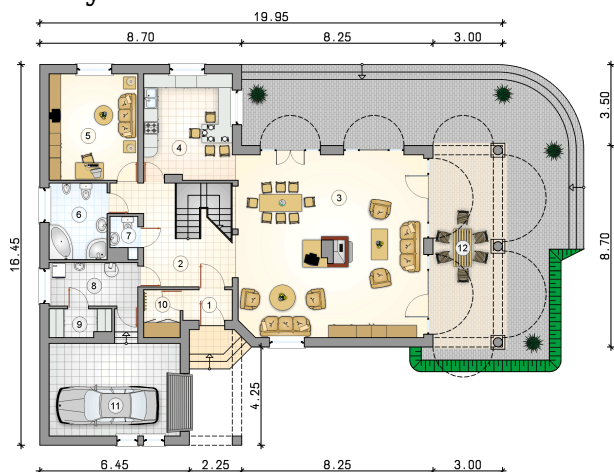


**Rzuty**

**Parter 165.20 m<sup>2</sup>**

przedsionek	2.80 m <sup>2</sup>
garderoba	3.25 m <sup>2</sup>
garaż	23.60 m <sup>2</sup>
podcienie	25.70 m <sup>2</sup>
hall z komunikacją	14.45 m <sup>2</sup>
pokój dzienny	63.30 m <sup>2</sup>
kuchnia	17.55 m <sup>2</sup>
pokój	17.60 m <sup>2</sup>
łazienka	8.30 m <sup>2</sup>
w.c.	1.85 m <sup>2</sup>
kotłownia	7.20 m <sup>2</sup>
schowek	3.20 m <sup>2</sup>



**Rzuty**

**Poddasze 142.10 m<sup>2</sup>**

hall z komunikacją	19.50 m <sup>2</sup>
pokój	27.40 m <sup>2</sup>
łazienka	9.45 m <sup>2</sup>
łazienka	11.00 m <sup>2</sup>
pokój	17.55 m <sup>2</sup>
pom. gospodarcze	7.55 m <sup>2</sup>
pokój	16.00 m <sup>2</sup>
pokój	33.65 m <sup>2</sup>

