

## Podstawowe informacje



## Dane techniczne projektu

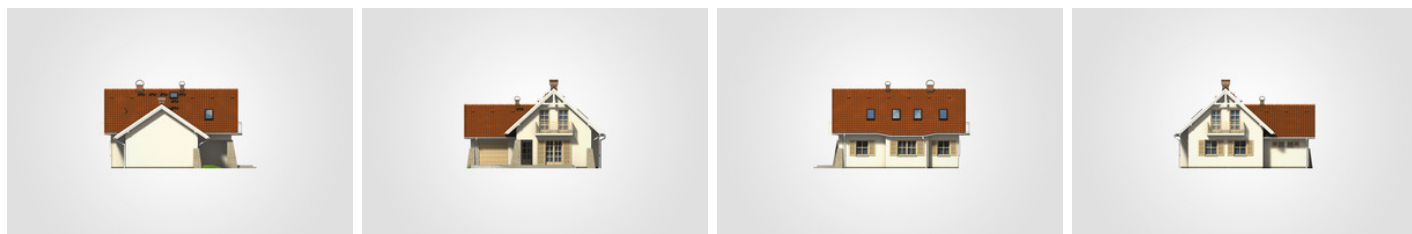
<b>Całkowita powierzchnia</b>	<b>187.15 m<sup>2</sup></b>
<b>Powierzchnia użytkowa</b>	<b>95.80 m<sup>2</sup></b>
<b>Powierzchnia zabudowy</b>	<b>111.15 m<sup>2</sup></b>
<b>Powierzchnia dachu</b>	<b>189.10 m<sup>2</sup></b>
<b>Kubatura</b>	<b>587 m<sup>3</sup></b>
<b>Wymiary budynku</b>	<b>11.95 x 11.20 m</b>
<b>Kąt nachylenia</b>	<b>42°</b>
<b>Wysokość budynku</b>	<b>7.54 m</b>
<b>Wymiary działki</b>	<b>18.95 x 19.20 m</b>



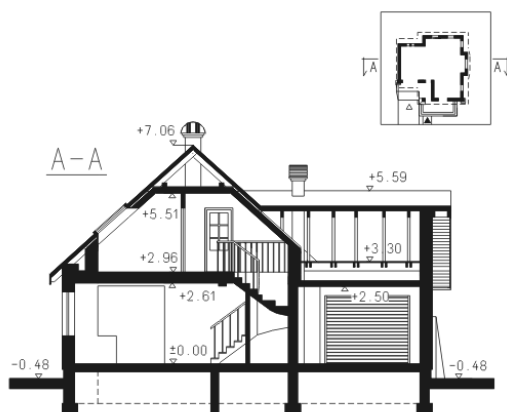
## Opis projektu

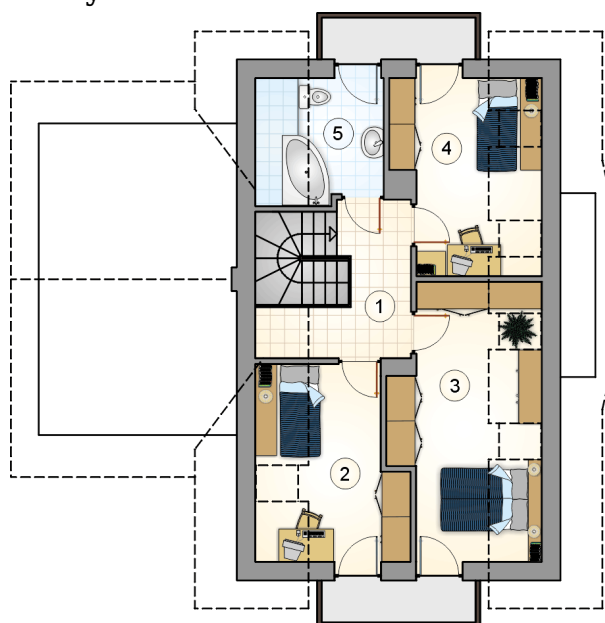
Dom parterowy z poddaszem użytkowym, z ryzalitem i odkrytym tarasem, z garażem

## Elewacje

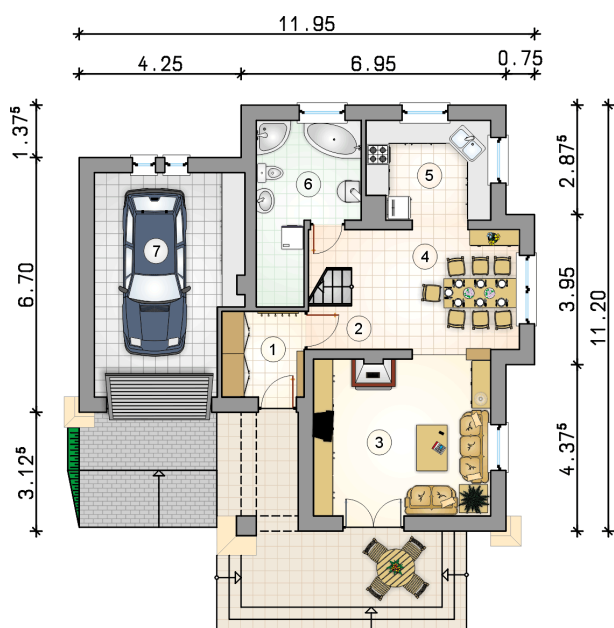


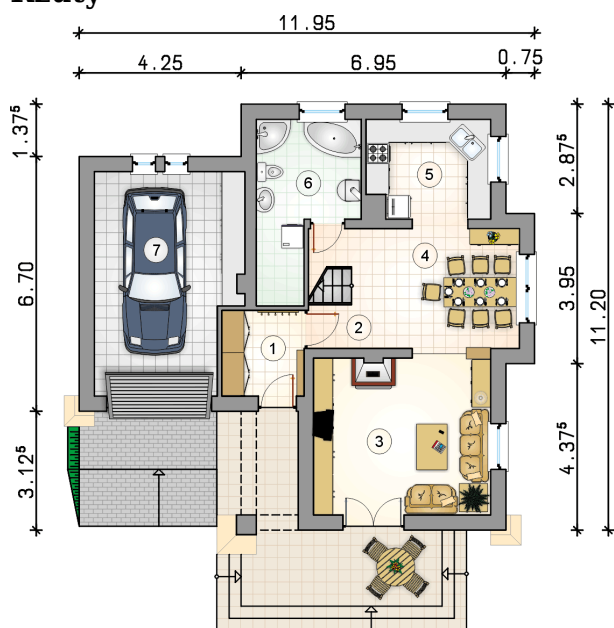
## Przekrój



**Rzuty**

**Parter 57.60 m<sup>2</sup>**

przedsiónek	4.85 m <sup>2</sup>
hall z komunikacją	7.35 m <sup>2</sup>
pokój dzienny	19.30 m <sup>2</sup>
jadalnia	9.25 m <sup>2</sup>
kuchnia	8.45 m <sup>2</sup>
łazienka z piecem c.o.	8.40 m <sup>2</sup>
garaż	21.50 m <sup>2</sup>



**Rzuty**

**Poddasze 38.20 m<sup>2</sup>**

hall z komunikacją	6.00 m <sup>2</sup>
pokój	8.30 m <sup>2</sup>
pokój	11.25 m <sup>2</sup>
pokój	8.20 m <sup>2</sup>
łazienka	4.45 m <sup>2</sup>

