

Podstawowe informacje



Dane techniczne projektu

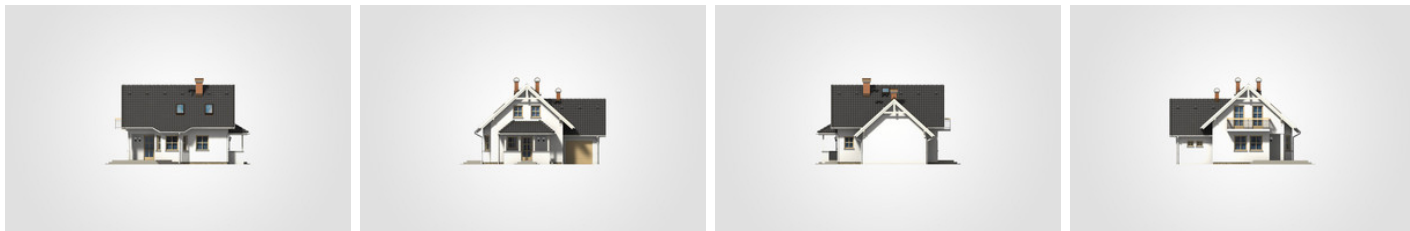
| | |
|-------------------------------|-----------------------------|
| Całkowita powierzchnia | 153.95 m² |
| Powierzchnia użytkowa | 75.10 m² |
| Powierzchnia zabudowy | 91.80 m² |
| Powierzchnia dachu | 167.30 m² |
| Kubatura | 496.65 m³ |
| Wymiary budynku | 10.85 x 9.45 m |
| Kąt nachylenia | 42° |
| Wysokość budynku | 7.58 m |
| Wymiary działki | 17.85 x 18.90 m |



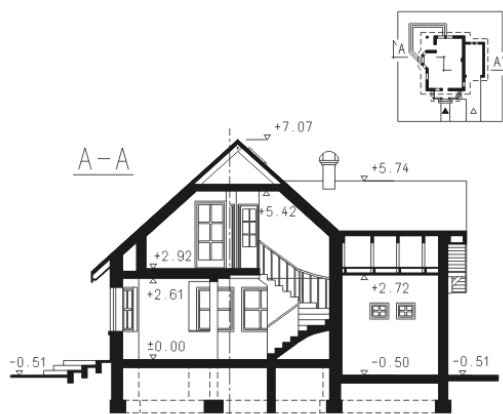
Opis projektu

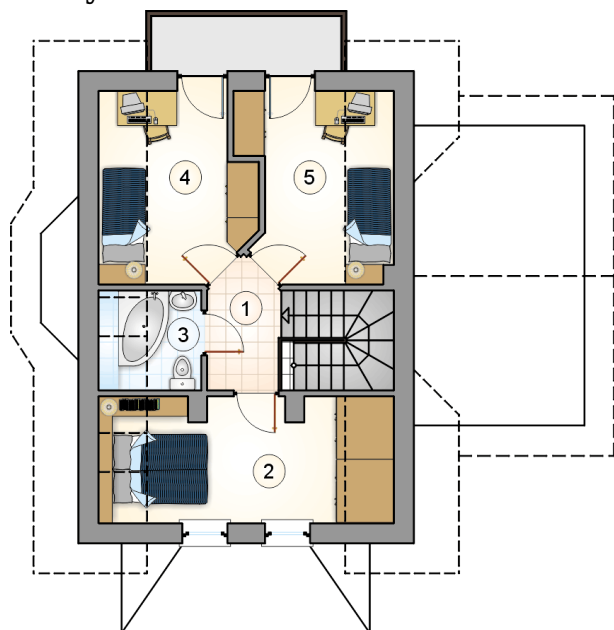
Dom z dwuspadowym dachem, parterowy, z poddaszem użytkowym, z gankiem i przeszklonym ryzalitem, z przestronnym tarasem, z garażem

Elewacje

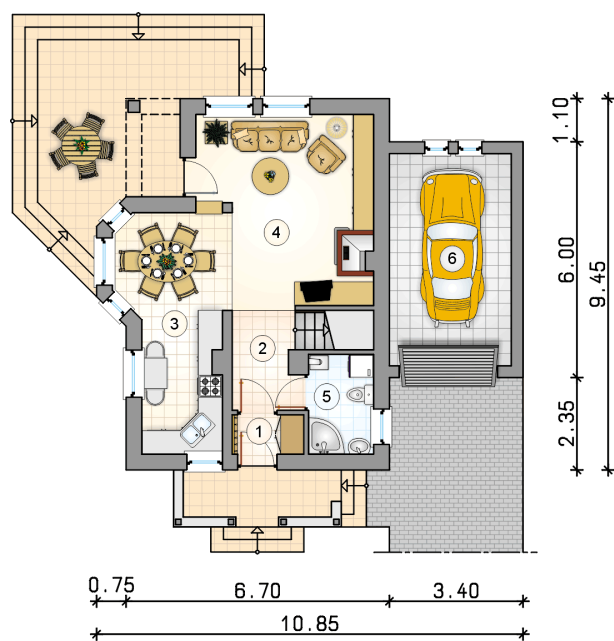


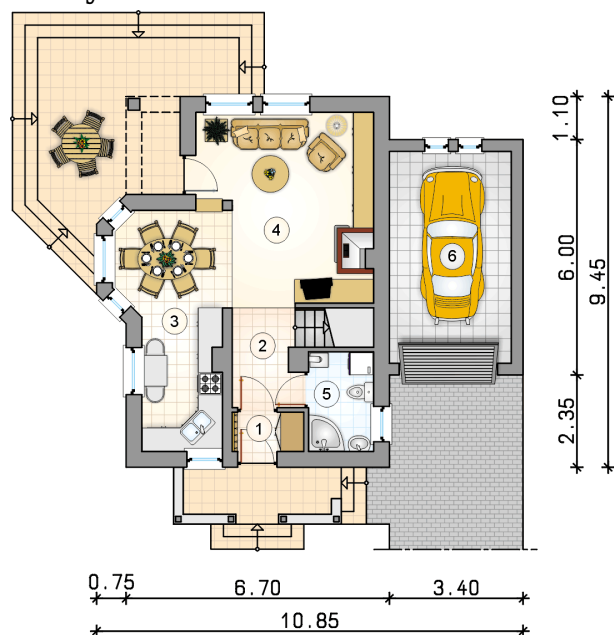
Przekrój



Rzuty

Parter 43.80 m²

| | |
|------------------------|----------------------|
| przedsionek | 1.80 m ² |
| hall z komunikacją | 4.15 m ² |
| kuchnia z jadalnią | 14.40 m ² |
| pokój dzienny | 19.25 m ² |
| łazienka z piecem c.o. | 4.20 m ² |
| garaż | 16.75 m ² |



Rzuty

Poddasze 31.30 m²

| | |
|--------------------|----------------------|
| hall z komunikacją | 3.50 m ² |
| pokój | 10.25 m ² |
| łazienka | 2.40 m ² |
| pokój | 7.60 m ² |
| pokój | 7.55 m ² |

