

Podstawowe informacje



Dane techniczne projektu

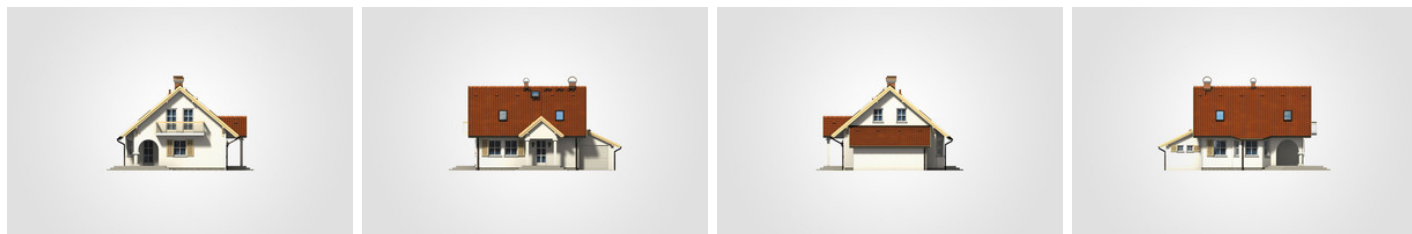
Całkowita powierzchnia	177.50 m²
Powierzchnia użytkowa	87.15 m²
Powierzchnia zabudowy	102.05 m²
Powierzchnia dachu	175.50 m²
Kubatura	510.50 m³
Wymiary budynku	12.35 x 10.45 m
Kąt nachylenia	40°
Wysokość budynku	7.58 m
Wymiary działki	19.35 x 18.45 m



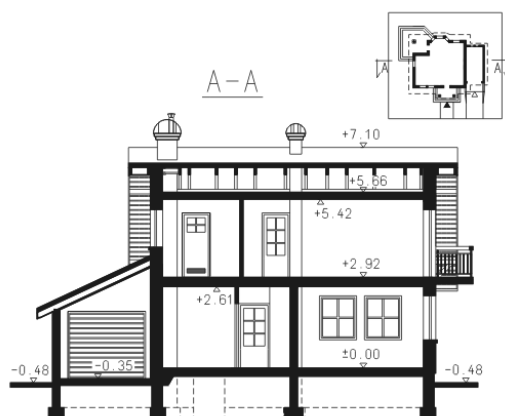
Opis projektu

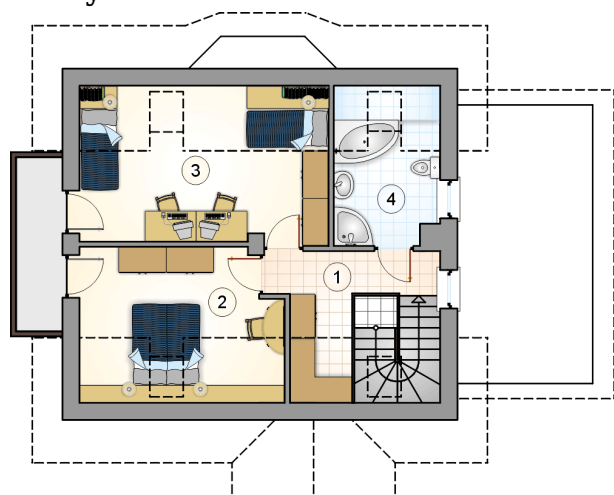
Niepodpiwniczony dom parterowy z garażem i poddaszem użytkowym, z tarasem - częściowo w podcieniu, przeszklonym ryzalitem i gankiem z kolumnami

Elewacje

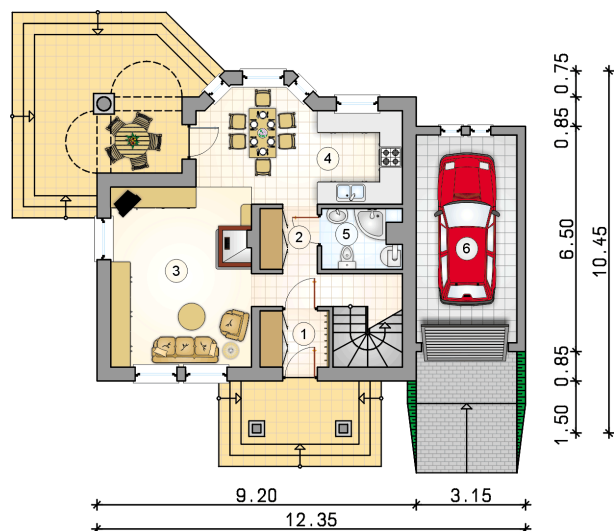


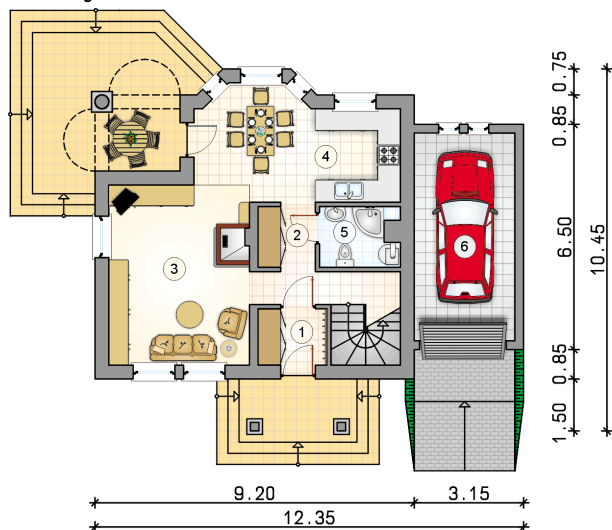
Przekrój



Rzuty

Parter 52.75 m²

przedsionek	3.25 m ²
hall z komunikacją	7.50 m ²
pokój dzienny	20.70 m ²
kuchnia z jadalnią	17.50 m ²
łazienka z piecem c.o.	3.80 m ²
garaż	17.40 m ²



Rzuty

Poddasze 34.40 m²

hall z komunikacją

 5.90 m²

pokój

 9.90 m²

pokój

 13.05 m²

łazienka

 5.55 m²
