

Podstawowe informacje



Dane techniczne projektu

Całkowita powierzchnia	269.05 m ²
Powierzchnia użytkowa	143.55 m ²
Powierzchnia zabudowy	138.55 m ²
Powierzchnia dachu	242 m ²
Kubatura	763.65 m ³
Wymiary budynku	14.20 x 12.35 m
Kąt nachylenia	45°
Wysokość budynku	8.17 m
Wymiary działki	21.40 x 20.35 m



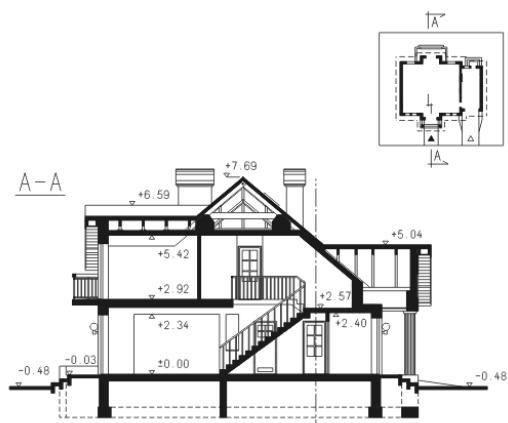
Opis projektu

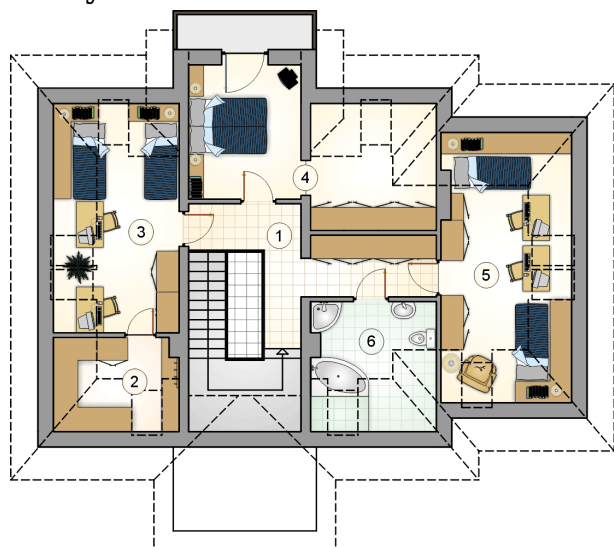
Parterowy dom z poddaszem użytkowym i garażem, gankiem z kolumnami, ryzalitem z lukarną i balkonem, niepodpiwniczony

Elewacje

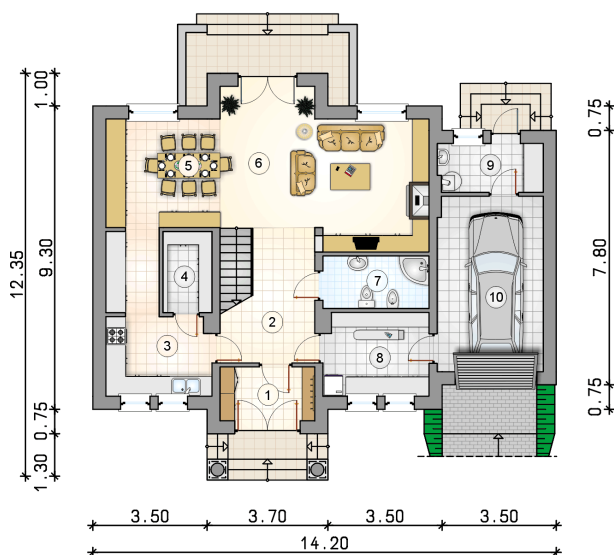


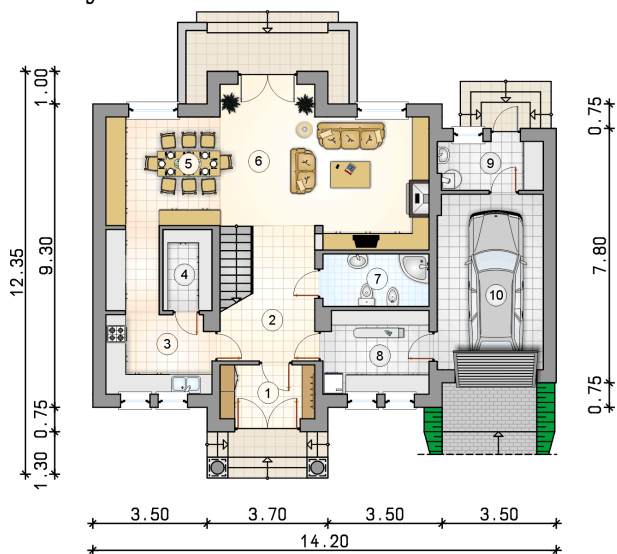
Przekrój



Rzuty

Parter 86.50 m²

przedsiónek	4.80 m ²
garaż	17.40 m ²
hall z komunikacją	9.25 m ²
kuchnia	12.05 m ²
spizarnia	3.75 m ²
jadalnia	11.30 m ²
pokój dzienny	27.10 m ²
łazienka	5.25 m ²
pom. gospodarcze	8.20 m ²
kotłownia	4.80 m ²



Rzuty

Poddasze 57.05 m²

hall z komunikacją	11.55 m ²
garderoba	2.70 m ²
pokój	10.60 m ²
pokój	15.50 m ²
pokój	10.75 m ²
łazienka	5.95 m ²

