

Podstawowe informacje



Dane techniczne projektu

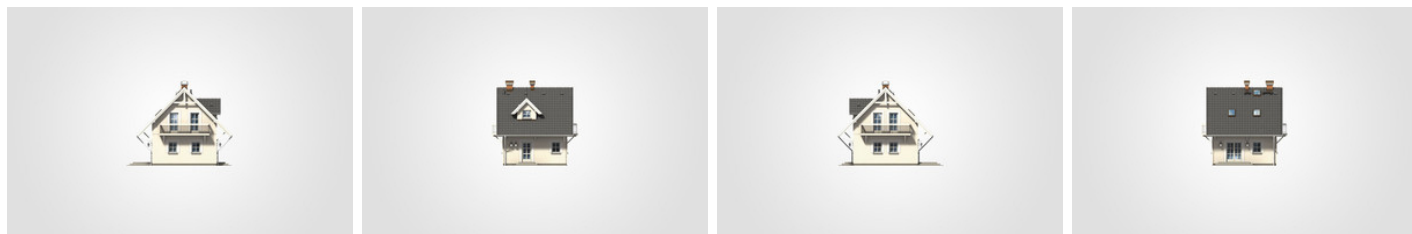
Całkowita powierzchnia	90.30 m²
Powierzchnia użytkowa	55.60 m²
Powierzchnia zabudowy	44.90 m²
Powierzchnia dachu	109 m²
Kubatura	283.40 m³
Wymiary budynku	6.70 x 6.70 m
Kąt nachylenia	45°
Wysokość budynku	8.19 m
Wymiary działki	14.70 x 14.70 m



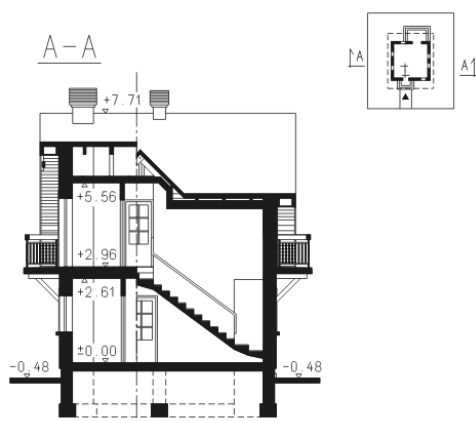
Opis projektu

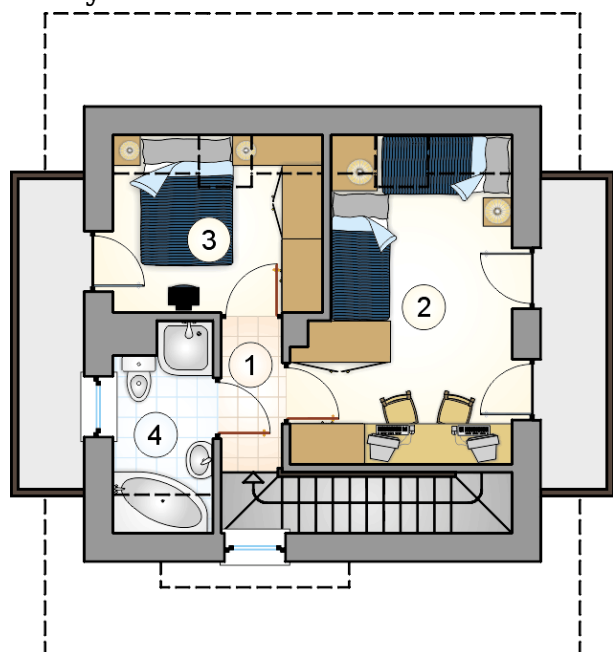
Mały, parterowy dom z dwuspadowym dachem i poddaszem użytkowym, idealny na wąską działkę, tani w budowie

Elewacje



Przekrój



Rzuty

Parter 30.20 m²

przedsionek

 1.95 m²

hall

 2.35 m²

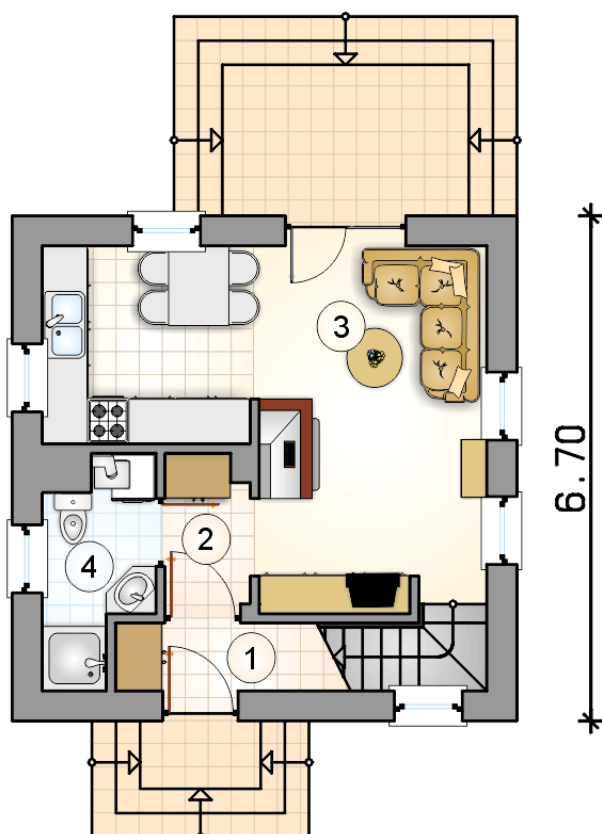
pokój dzienny z kuchnią

 22.15 m²

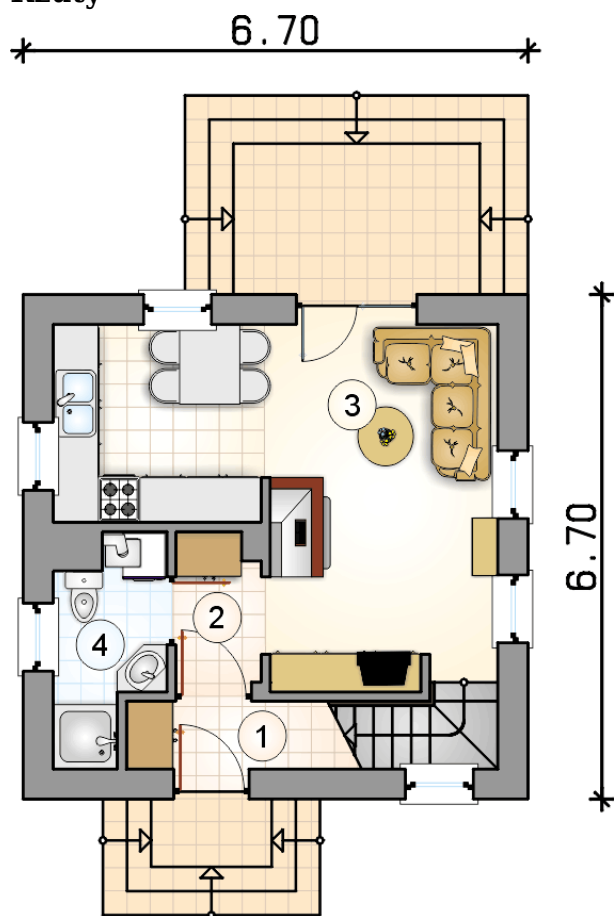
łazienka z piecem c.o.

 3.75 m²

6.70



6.70

Rzuty

Poddasze 25.40 m²

hall z komunikacją

 2.05 m²

pokój

 13.00 m²

pokój

 6.70 m²

łazienka

 3.65 m²
