

Podstawowe informacje



Dane techniczne projektu

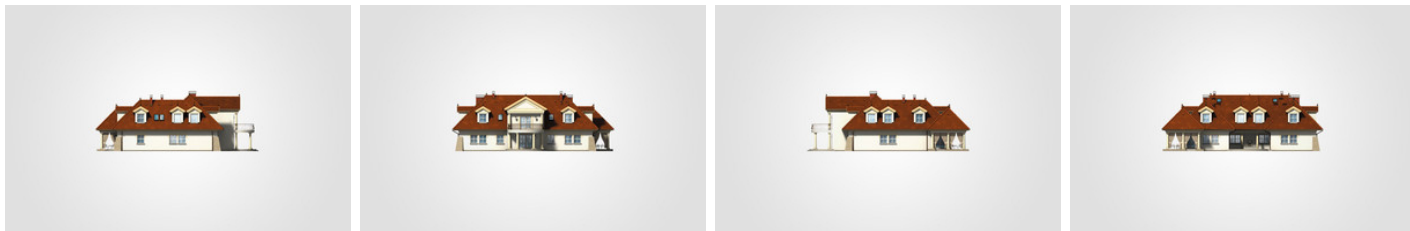
| | |
|-------------------------------|-------------------------------|
| Całkowita powierzchnia | 678.20 m² |
| Powierzchnia użytkowa | 457.25 m² |
| Powierzchnia zabudowy | 362.85 m² |
| Powierzchnia dachu | 618.40 m² |
| Kubatura | 2 306.40 m³ |
| Wymiary budynku | 24.55 x 25.17 m |
| Kąt nachylenia | 45° |
| Wysokość budynku | 9.20 m |
| Wymiary działki | 32.45 x 32.58 m |



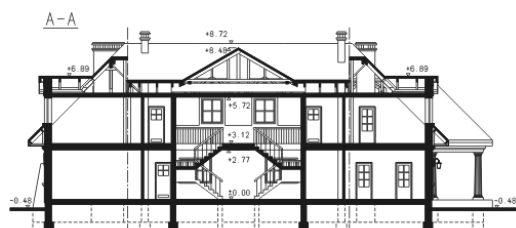
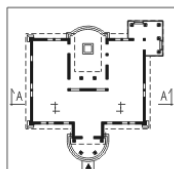
Opis projektu

Rozległy dom parterowy z poddaszem użytkowym, z wejściem w stylu dworcowym z kolumnami, z licznymi lukarnami i 4 sypialniami, z tarasem w podcieniu

Elewacje



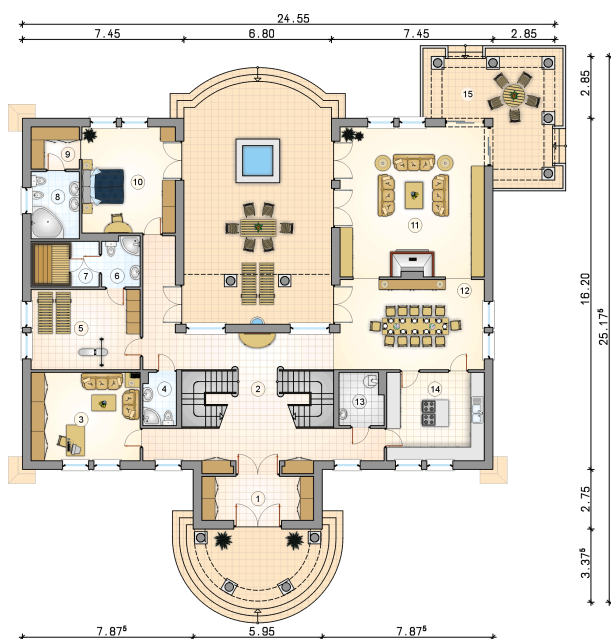
Przekrój

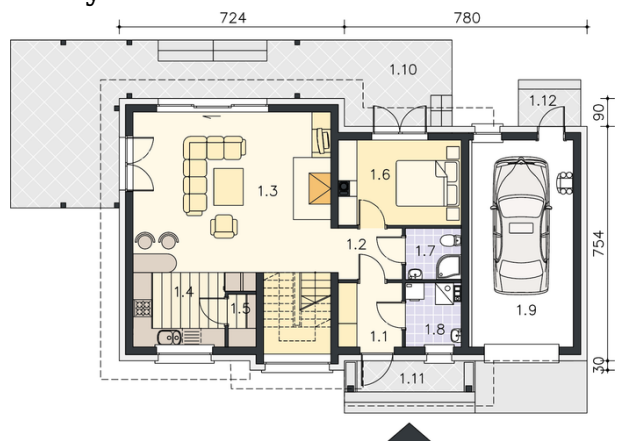


Rzuty

Parter 267.70 m²

| | |
|---------------------------|----------------------|
| przedsionek | 10.45 m ² |
| pokój | 21.15 m ² |
| pokój dzienny | 45.90 m ² |
| jadalnia | 28.05 m ² |
| kotłownia | 4.85 m ² |
| kuchnia | 18.35 m ² |
| podcienie | 22.25 m ² |
| hall z komunikacją | 52.00 m ² |
| gabinet | 20.50 m ² |
| łazienka | 3.70 m ² |
| pom. rekreacyjne | 18.60 m ² |
| łazienka | 4.00 m ² |
| sauna | 6.60 m ² |
| łazienka | 6.90 m ² |
| garderoba | 4.40 m ² |



Rzuty

Poddasze 211.80 m²

| | |
|---------------------|----------------------|
| hall z komunikacją | 52.10 m ² |
| łazienka | 7.25 m ² |
| pokój (biblioteka) | 21.25 m ² |
| pralnia | 5.60 m ² |
| pokój (kino domowe) | 30.15 m ² |
| łazienka | 9.65 m ² |
| pokój | 23.70 m ² |
| pokój | 24.80 m ² |
| garderoba | 6.00 m ² |
| garderoba | 6.05 m ² |
| pokój | 25.25 m ² |

