

## Podstawowe informacje



## Dane techniczne projektu

<b>Całkowita powierzchnia</b>	<b>219.90 m<sup>2</sup></b>
<b>Powierzchnia użytkowa</b>	<b>125.90 m<sup>2</sup></b>
<b>Powierzchnia zabudowy</b>	<b>111.70 m<sup>2</sup></b>
<b>Powierzchnia dachu</b>	<b>218.35 m<sup>2</sup></b>
<b>Kubatura</b>	<b>650.95 m<sup>3</sup></b>
<b>Wymiary budynku</b>	<b>13.45 x 11.20 m</b>
<b>Kąt nachylenia</b>	<b>45°</b>
<b>Wysokość budynku</b>	<b>7.70 m</b>
<b>Wymiary działki</b>	<b>20.45 x 19.20 m</b>



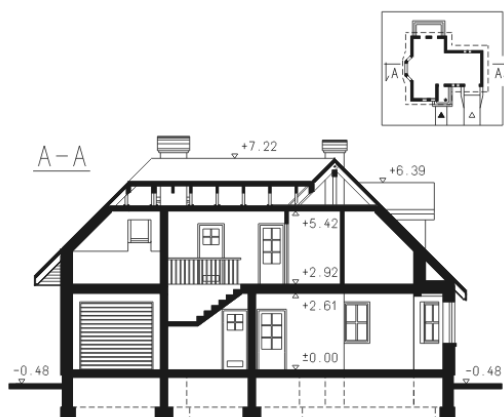
## Opis projektu

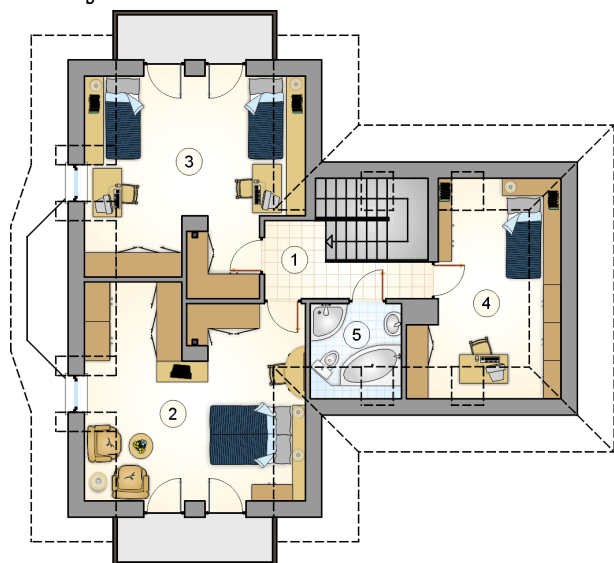
Parterowy dom z poddaszem użytkowym, z lukarnami i przeszklonym ryzalitem, z garażem

## Elewacje



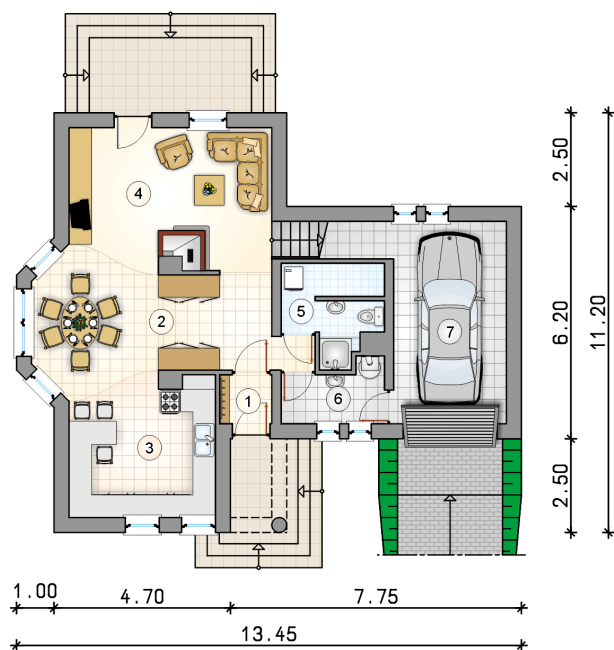
## Przekrój

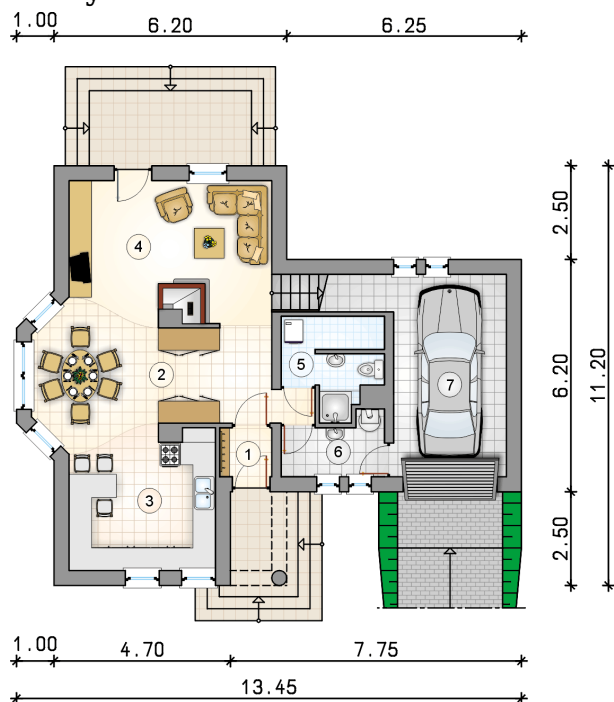


**Rzuty**

**Parter 64.25 m<sup>2</sup>**

przedsiónek	1.80 m <sup>2</sup>
hall z jadalnią	19.95 m <sup>2</sup>
kuchnia	13.90 m <sup>2</sup>
pokój dzienny z komunikacją	19.80 m <sup>2</sup>
łazienka	4.80 m <sup>2</sup>
kotłownia	4.00 m <sup>2</sup>
garaż	16.75 m <sup>2</sup>

1.00      6.20      6.25



**Rzuty**

**Poddasze 61.65 m<sup>2</sup>**

hall z komunikacją

 5.20 m<sup>2</sup>

pokój

 21.65 m<sup>2</sup>

pokój

 20.50 m<sup>2</sup>

pokój

 10.60 m<sup>2</sup>

łazienka

 3.70 m<sup>2</sup>
