

## Podstawowe informacje



## Dane techniczne projektu

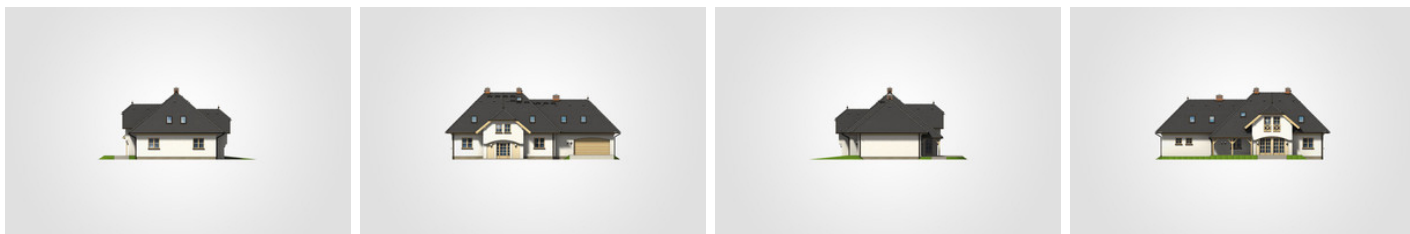
<b>Całkowita powierzchnia</b>	<b>470.40 m<sup>2</sup></b>
<b>Powierzchnia użytkowa</b>	<b>224.25 m<sup>2</sup></b>
<b>Powierzchnia zabudowy</b>	<b>236.70 m<sup>2</sup></b>
<b>Powierzchnia dachu</b>	<b>373.40 m<sup>2</sup></b>
<b>Kubatura</b>	<b>1 430.05 m<sup>3</sup></b>
<b>Wymiary budynku</b>	<b>21.95 x 12.90 m</b>
<b>Kąt nachylenia</b>	<b>45°</b>
<b>Wysokość budynku</b>	<b>9.14 m</b>
<b>Wymiary działki</b>	<b>28.95 x 21.70 m</b>



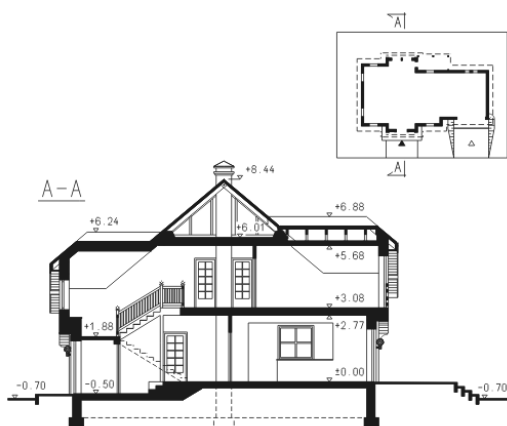
## Opis projektu

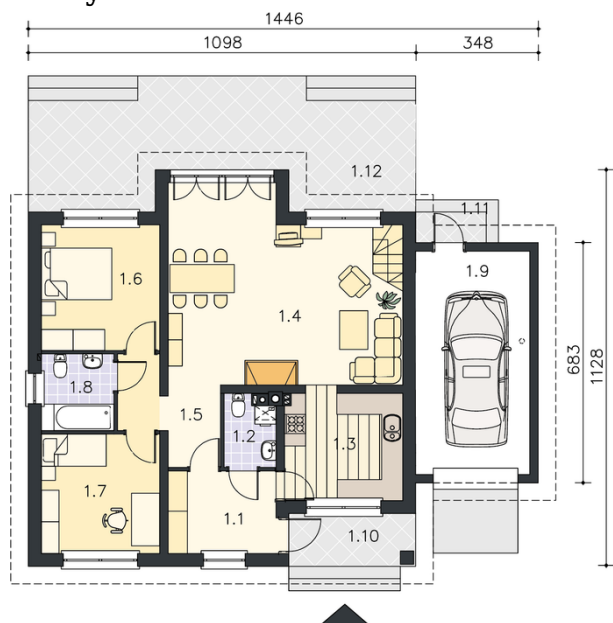
Dom z wielospadowym dachem, parterowy z poddaszem użytkowym, z ryzalitami i dużymi lukarnami, z 4 sypialniami, tarasem, garażem i dużą kotłownią

## Elewacje

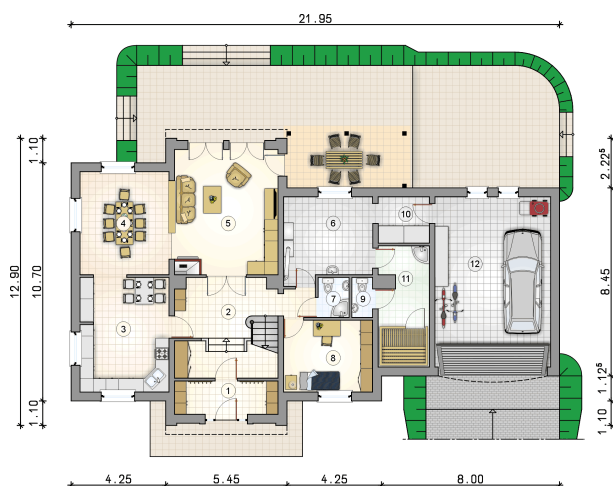


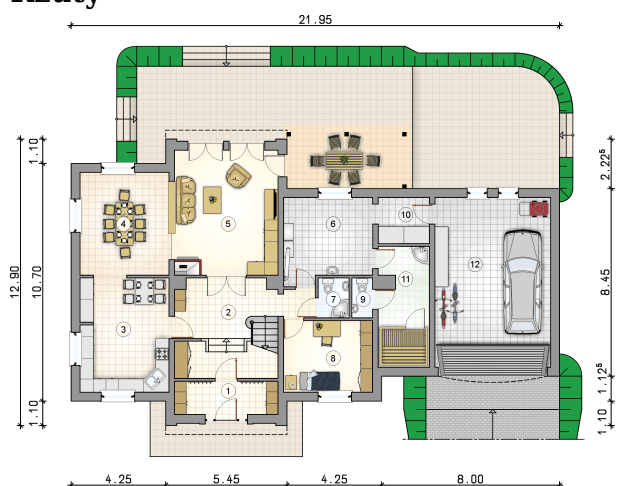
## Przekrój



**Rzuty**

**Parter 140.05 m<sup>2</sup>**

<b>wiatrołap</b>	7.00 m <sup>2</sup>
<b>pom. gospodarcze</b>	4.90 m <sup>2</sup>
<b>sauna</b>	12.00 m <sup>2</sup>
<b>garaż</b>	39.80 m <sup>2</sup>
<b>hall z komunikacją</b>	18.50 m <sup>2</sup>
<b>kuchnia</b>	20.60 m <sup>2</sup>
<b>jadalnia</b>	18.75 m <sup>2</sup>
<b>pokój dzienny</b>	26.35 m <sup>2</sup>
<b>kotłownia</b>	14.90 m <sup>2</sup>
<b>łazienka</b>	2.50 m <sup>2</sup>
<b>pokój</b>	12.90 m <sup>2</sup>
<b>w.c.</b>	1.65 m <sup>2</sup>



**Rzuty**

**Poddasze 120.45 m<sup>2</sup>**

hall z komunikacją	19.45 m <sup>2</sup>
pokój	11.40 m <sup>2</sup>
pokój	11.40 m <sup>2</sup>
pokój	20.90 m <sup>2</sup>
łazienka	7.90 m <sup>2</sup>
łazienka	6.70 m <sup>2</sup>
garderoba	6.45 m <sup>2</sup>
strych do adaptacji	36.25 m <sup>2</sup>

