

Podstawowe informacje



Dane techniczne projektu

| | |
|-----------------------|----------------------|
| Powierzchnia użytkowa | 93.70 m ² |
| Powierzchnia zabudowy | 104 m ² |
| Powierzchnia dachu | 204 m ² |
| Kubatura | 580 m ³ |
| Wymiary budynku | 14.22 x 7.68 m |
| Kąt nachylenia | 45° |
| Wysokość budynku | 8.50 m |
| Wymiary działki | 21.22 x 17.18 m |

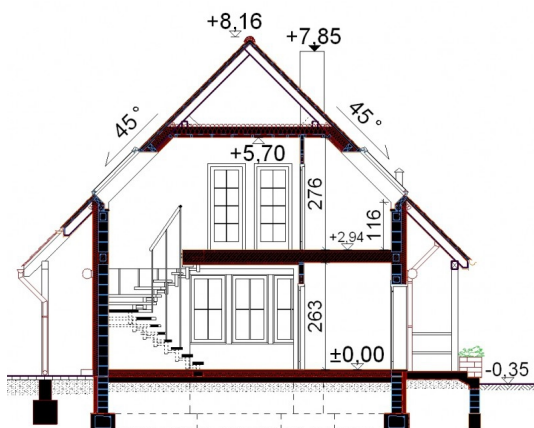
Opis projektu

Dom wolnostojący, prostej konstrukcji, parterowy z użytkowym poddaszem. Mimo niewielkich gabarytów budynek zapewnia wygodny układ funkcjonalny z kilkoma pomieszczeniami gospodarczymi, takimi jak: garderoba, spiżarnia, kotłownia i pomieszczenie ogrodowe (lub skład opału), które ułatwiają jego eksploatację. Dom posiada kominek i częściowo zadaszony taras. Dostępne wersje: A - bez garażu, B - z garażem oraz ich lustrzane odbicia.

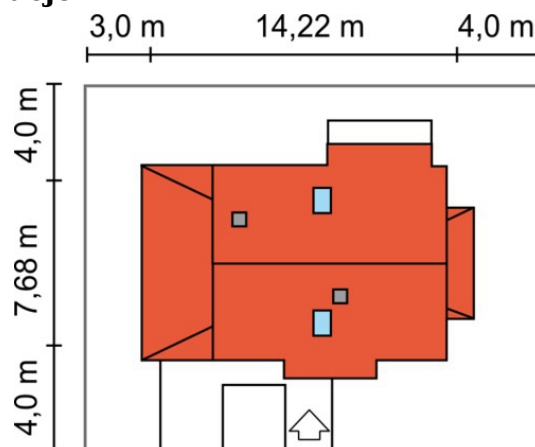
Elewacje



Przekrój



Sytuacje



Rzuty
