

Podstawowe informacje



Dane techniczne projektu

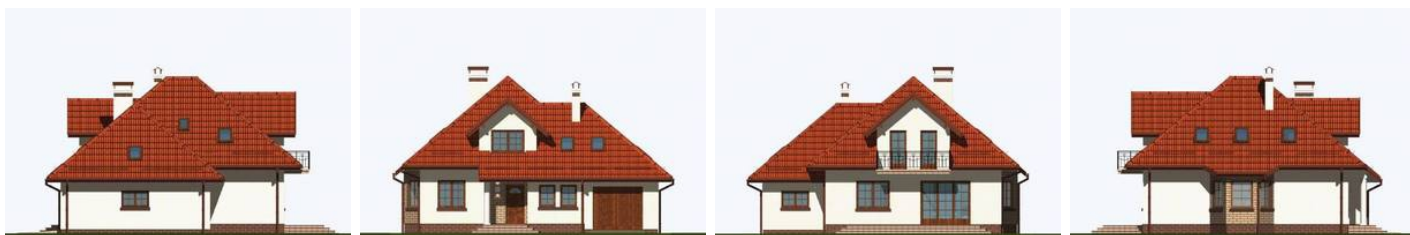
Całkowita powierzchnia	274.70 m²
Powierzchnia użytkowa	139.30 m²
Powierzchnia zabudowy	140.80 m²
Powierzchnia dachu	240.50 m²
Kubatura	760 m³
Wymiary budynku	13.76 x 12.08 m
Kąt nachylenia	40°
Wysokość budynku	8.41 m
Wymiary działki	21.80 x 20.10 m



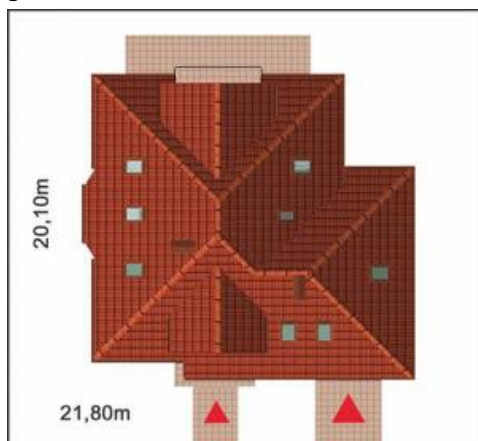
Opis projektu

Przestronny dom o atrakcyjnie zaprojektowanej bryle i otwartym układzie części dziennej domu, dla 4-5 osobowej rodziny, z garażem wkomponowanym w bryłę budynku. Obniżony dach nad garażem osłania również wejście do domu, które prowadzi do przedsionka z miejscem na szafę wnękową i dalej do centralnie usytuowanego hallu. Zlokalizowana od strony frontowej kuchnia, sąsiaduje z jadalnią w wykuszu, od której oddzielona jest wydzieloną spiżarnią i kominkiem. Obszerny pokój dzienny, usytuowany od strony ogrodowej, zyskuje na przestronności dzięki połączeniu z pozostałymi pomieszczeniami części dzien...

Elewacje



Sytuacje



Rzuty