

Podstawowe informacje



Dane techniczne projektu

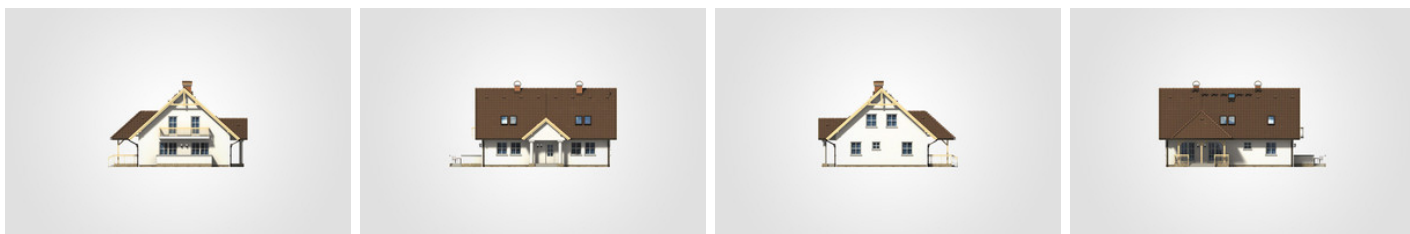
Całkowita powierzchnia	294.15 m²
Powierzchnia użytkowa	189.35 m²
Powierzchnia zabudowy	155.35 m²
Powierzchnia dachu	265.70 m²
Kubatura	924.30 m³
Wymiary budynku	13.95 x 11.35 m
Kąt nachylenia	42°
Wysokość budynku	8.66 m
Wymiary działki	21.95 x 21.61 m



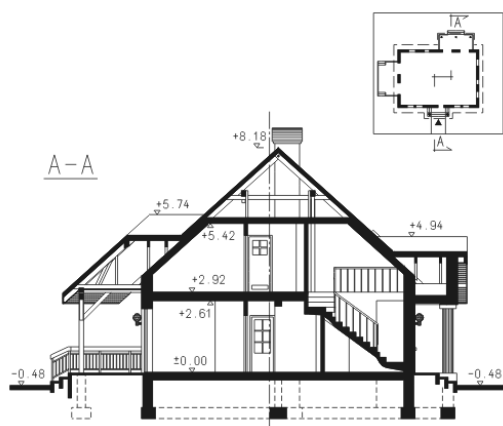
Opis projektu

Dom parterowy, dwulokalowy z poddaszem użytkowym, z drewnianą werandą i odkrytym tarasem

Elewacje



Przekrój



Rzuty

Parter 110.05 m²

przedsiónek z komunikacją	3.15 m ²
kuchnia	15.05 m ²
hall	14.25 m ²
pokój dzienny	21.55 m ²
pokój	16.10 m ²
łazienka	6.60 m ²
pokój	10.90 m ²
pokój	16.45 m ²
kotłownia	3.25 m ²
łazienka	2.75 m ²



Rzuty

Poddasze 79.30 m²

przedsiónek z komunikacją	4.15 m ²
hall	9.25 m ²
pokój dzienny	15.25 m ²
kuchnia	15.15 m ²
pokój	11.55 m ²
łazienka z piecem c.o.	10.05 m ²
pokój	13.90 m ²

