

## Podstawowe informacje



## Dane techniczne projektu

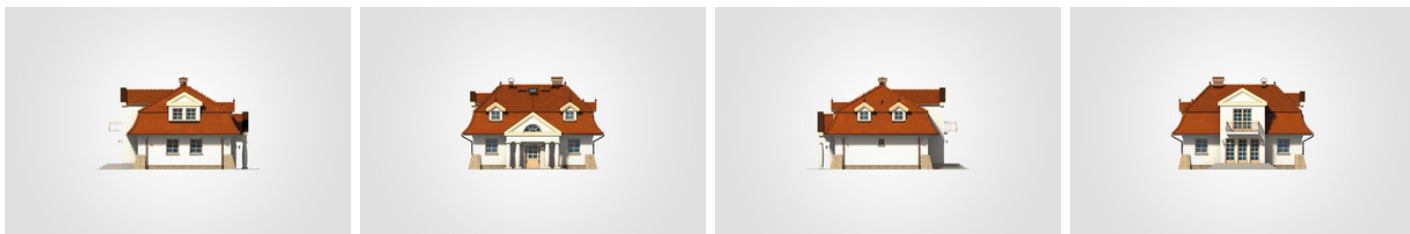
<b>Całkowita powierzchnia</b>	<b>221.25 m<sup>2</sup></b>
<b>Powierzchnia użytkowa</b>	<b>146.55 m<sup>2</sup></b>
<b>Powierzchnia zabudowy</b>	<b>114.90 m<sup>2</sup></b>
<b>Powierzchnia dachu</b>	<b>191.50 m<sup>2</sup></b>
<b>Kubatura</b>	<b>686 m<sup>3</sup></b>
<b>Wymiary budynku</b>	<b>11.20 x 11.70 m</b>
<b>Kąt nachylenia</b>	<b>45°</b>
<b>Wysokość budynku</b>	<b>8.03 m</b>
<b>Wymiary działki</b>	<b>19.20 x 19.70 m</b>



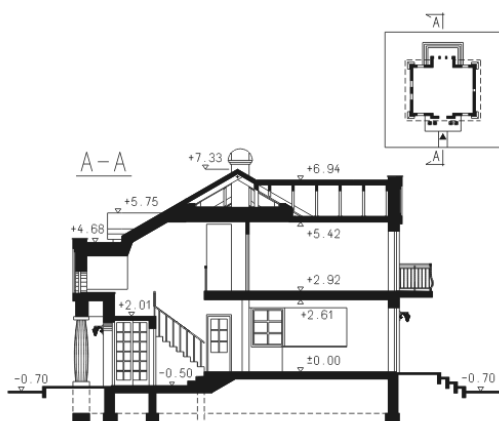
## Opis projektu

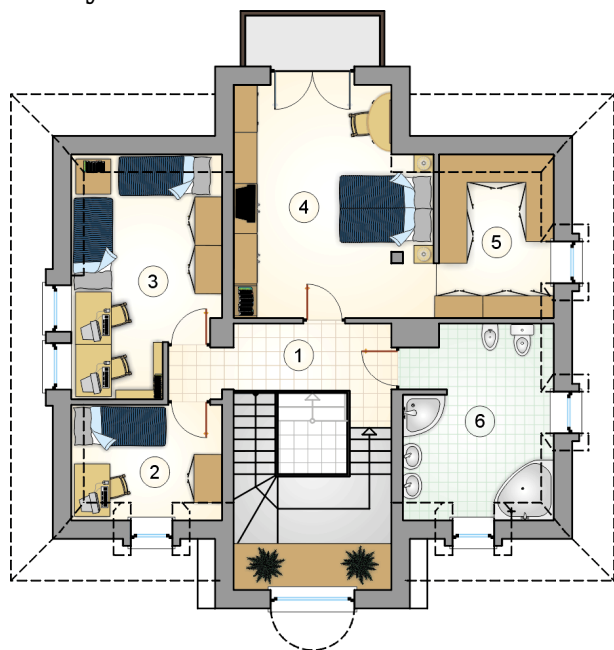
Parterowy dom z mansardowym dachem, z poddaszem użytkowym, wejściem z kolumnami, ryzalitem i lukarnami

## Elewacje

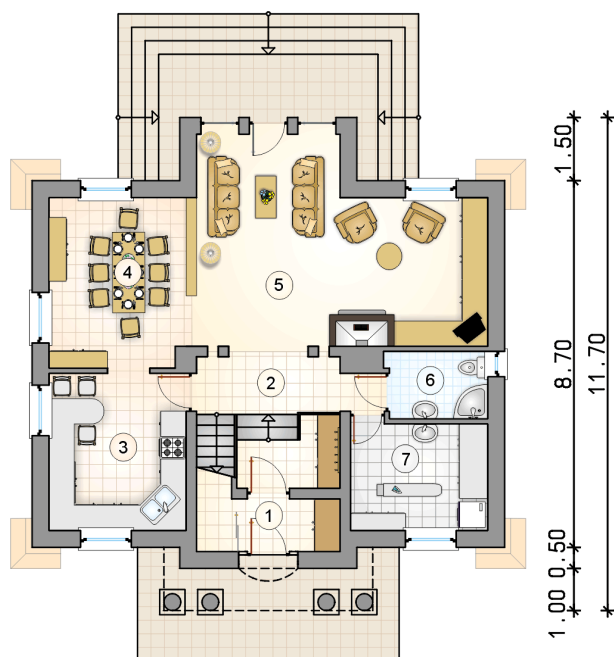
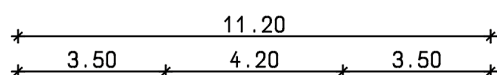


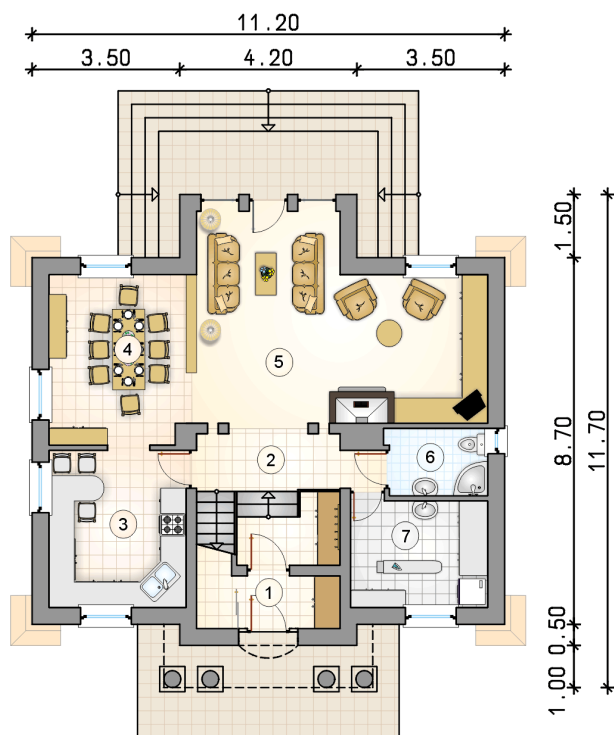
## Przekrój



**Rzuty**

**Parter 80.75 m<sup>2</sup>**

przedsiónek	3.95 m <sup>2</sup>
hall z komunikacją	9.45 m <sup>2</sup>
kuchnia	12.20 m <sup>2</sup>
jadalnia	13.25 m <sup>2</sup>
pokój dzienny	29.90 m <sup>2</sup>
łazienka z piecem c.o.	3.80 m <sup>2</sup>
pralnia	8.20 m <sup>2</sup>



**Rzuty**

**Poddasze 65.80 m<sup>2</sup>**

hall z komunikacją	7.35 m <sup>2</sup>
pom. rekreacyjne	6.45 m <sup>2</sup>
pokój	13.60 m <sup>2</sup>
pokój	20.10 m <sup>2</sup>
garderoba	7.05 m <sup>2</sup>
łazienka	11.25 m <sup>2</sup>

