

Podstawowe informacje



Dane techniczne projektu

Całkowita powierzchnia	273.08 m²
Powierzchnia użytkowa	168.76 m²
Powierzchnia zabudowy	146.86 m²
Powierzchnia dachu	305.17 m²
Kubatura	1 m³
Wymiary budynku	15.54 x 12.86 m
Kąt nachylenia	42°
Wysokość budynku	9.25 m
Wymiary działki	23.54 x 18.36 m



Opis projektu

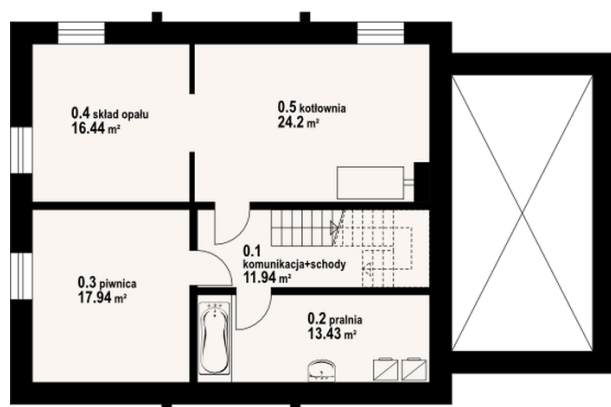
Wygodny dom z poddaszem i podpiwniczeniem. Duży salon z kominkiem, wyjściem na zadaszony taras i przejściem do dużej kuchni. Łazienka, wiatrołap, komunikacja i garaż. Na poddaszu cztery pokoje, łazienka, komunikacja i dwa zadaszone balkony. W piwnicach kotłownia, piwnice, pralnia i komunikacja.

Elewacje

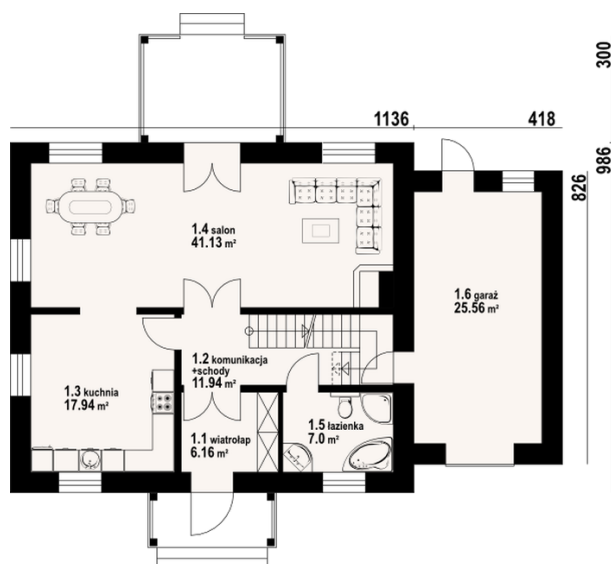


Sytuacje

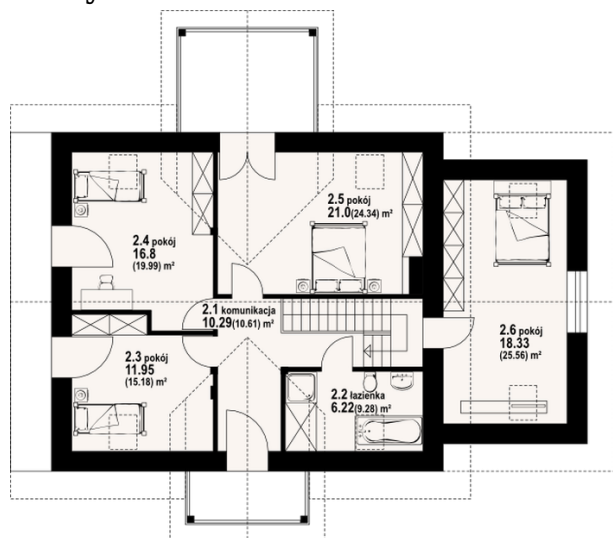


Rzuty

Piwnica 83.95 m²

komunikacja/schody	11.94 m ²
pralnia	13.43 m ²
piwnica	17.94 m ²
sklad opalu	16.44 m ²
kotłownia	24.20 m ²


Parter 84.17 m²

wiatrołap	6.16 m ²
komunikacja	11.94 m ²
kuchnia	17.94 m ²
salon	41.13 m ²
komunikacja	7.00 m ²
garaż	25.56 m ²

Rzuty**Poddasze 104.96 m²**

komunikacja	10.29 m ²
łazienka	6.22 m ²
pokój	11.95 m ²
pokój	16.80 m ²
pokój	21.00 m ²
pokój	18.33 m ²