

Podstawowe informacje



Dane techniczne projektu

Całkowita powierzchnia	133.24 m²
Powierzchnia użytkowa	110.81 m²
Powierzchnia zabudowy	139.43 m²
Powierzchnia dachu	215.21 m²
Kubatura	784 m³
Wymiary budynku	13.71 x 10.66 m
Kąt nachylenia	33°
Wysokość budynku	7.56 m
Wymiary działki	21.71 x 18.78 m



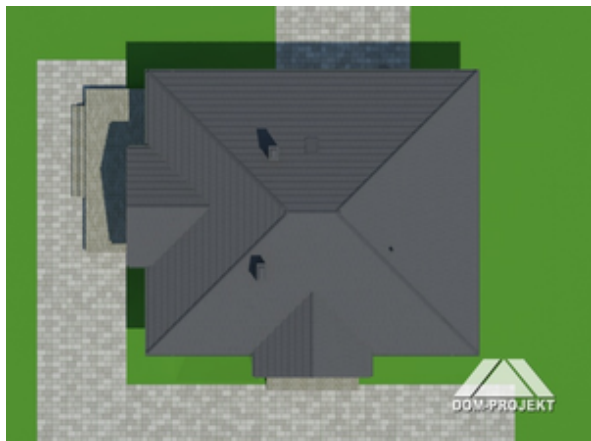
Opis projektu

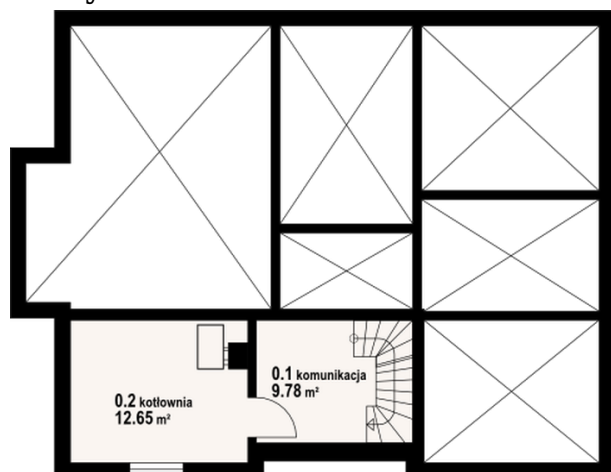
Dom parterowy częściowo podpiwniczony. Duży salon z kominkiem, wyjściem na taras i otwarciem na kuchnię. Trzy pokoje, łazienka, kotłownia, wiatrołap i komunikacja. Poddasze nieużytkowe. W podpiwniczeniu kotłownia i komunikacja.

Elewacje

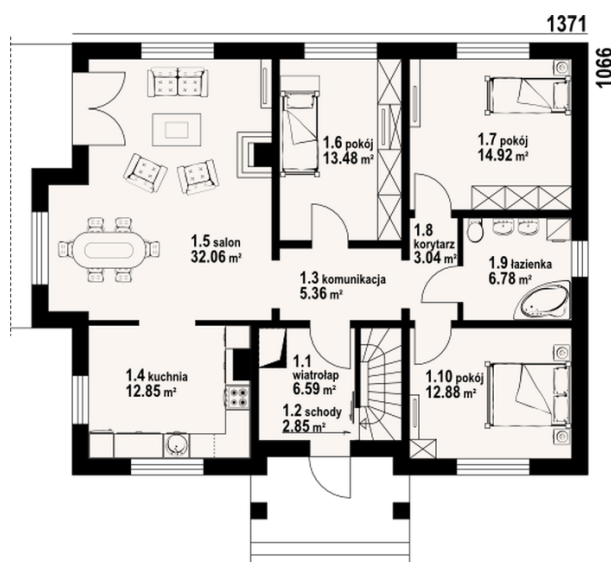


Sytuacje



Rzuty

Piwnica 22.43 m²

komunikacja	9.78 m ²
kotłownia	12.65 m ²


Parter 110.81 m²

wiatrołap	6.59 m ²
łazienka	6.78 m ²
korytarz	3.04 m ²
pokój	14.92 m ²
pokój	13.48 m ²
salon	32.06 m ²
kuchnia	12.85 m ²
komunikacja	5.36 m ²
schody	2.85 m ²
pokój	12.88 m ²