

## Podstawowe informacje



## Dane techniczne projektu

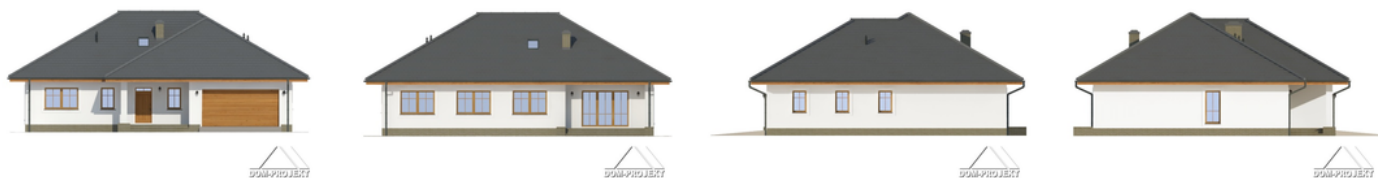
<b>Całkowita powierzchnia</b>	<b>152.83 m<sup>2</sup></b>
<b>Powierzchnia użytkowa</b>	<b>143.14 m<sup>2</sup></b>
<b>Powierzchnia zabudowy</b>	<b>226.25 m<sup>2</sup></b>
<b>Powierzchnia dachu</b>	<b>361.58 m<sup>2</sup></b>
<b>Kubatura</b>	<b>1 125.50 m<sup>3</sup></b>
<b>Wymiary budynku</b>	<b>17.21 x 15.20 m</b>
<b>Kąt nachylenia</b>	<b>30°</b>
<b>Wysokość budynku</b>	<b>7.80 m</b>
<b>Wymiary działki</b>	<b>25.21 x 23.20 m</b>



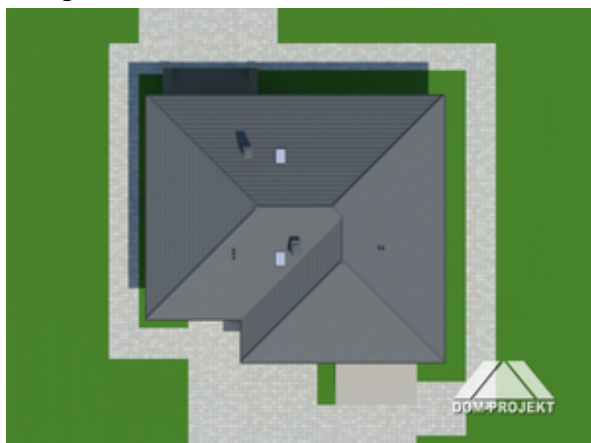
## Opis projektu

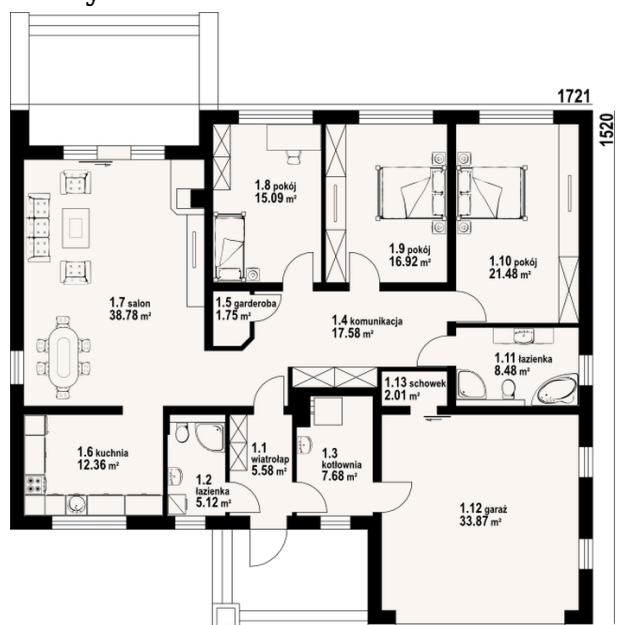
Wygodny dom parterowy z garażem na dwa samochody. W programie użytkowym znajdują się: duży salon z przejściem do kuchni, kominkiem i wyjściem na taras, trzy pokoje, dwie łazienki, kotłownia, garderoba i schowek. Wejście do domu zaprojektowano pod praktycznym zadaszeniem.

## Elewacje



## Sytuacje



**Rzuty**

**Parter 152.83 m<sup>2</sup>**

wiatrołap	5.58 m <sup>2</sup>
garaż	33.87 m <sup>2</sup>
łazienka	8.48 m <sup>2</sup>
pokój	21.48 m <sup>2</sup>
pokój	16.92 m <sup>2</sup>
pokój	15.09 m <sup>2</sup>
salon	38.78 m <sup>2</sup>
kuchnia	12.36 m <sup>2</sup>
garderoba	1.75 m <sup>2</sup>
komunikacja	17.58 m <sup>2</sup>
kotłownia	7.68 m <sup>2</sup>
łazienka	5.12 m <sup>2</sup>
schowek	2.01 m <sup>2</sup>