

Podstawowe informacje



Dane techniczne projektu

Całkowita powierzchnia	160.73 m²
Powierzchnia użytkowa	136.28 m²
Powierzchnia zabudowy	141.93 m²
Powierzchnia dachu	196 m²
Kubatura	869.80 m³
Wymiary budynku	10.75 x 16.15 m
Kąt nachylenia	40°
Wysokość budynku	8.75 m
Wymiary działki	18.75 x 23.55 m



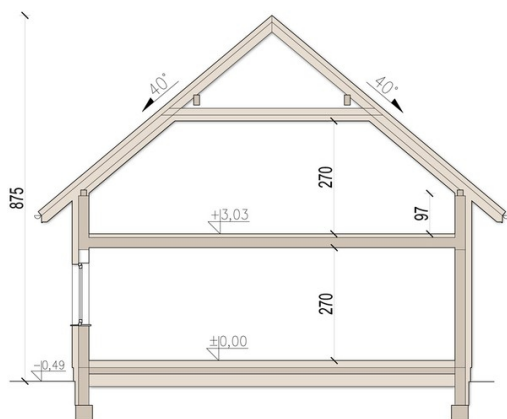
Opis projektu

Bakardi to nowoczesny dom, który posiada najważniejsze cechy dobrego projektu. Przede wszystkim jest komfortowy, charakteryzuje się atrakcyjnym wyglądem, posiada prostą formę i konstrukcję. Te cechy sprawiają, że dom będzie wygodny w użytkowaniu, tani w budowie, a dzięki swojej elegancji świetnie będzie prezentował się w każdym otoczeniu. Projekt posiada otwarty salon, jadalnię, oraz dużą kuchnię ze spiżarnią. Zaprojektowano również garaż dostępny bezpośrednio z wiatrołapu z przejściem do kotłowni. Jej rozmiary pozwalają zainstalować kocioł na paliwo stałe. Zaletą domu...

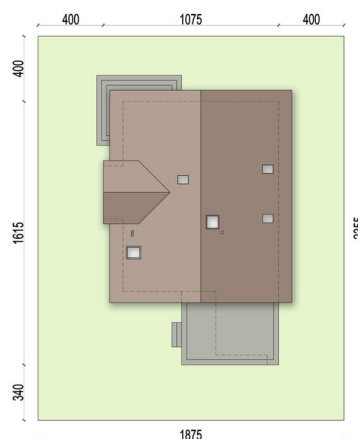
Elewacje



Przekrój



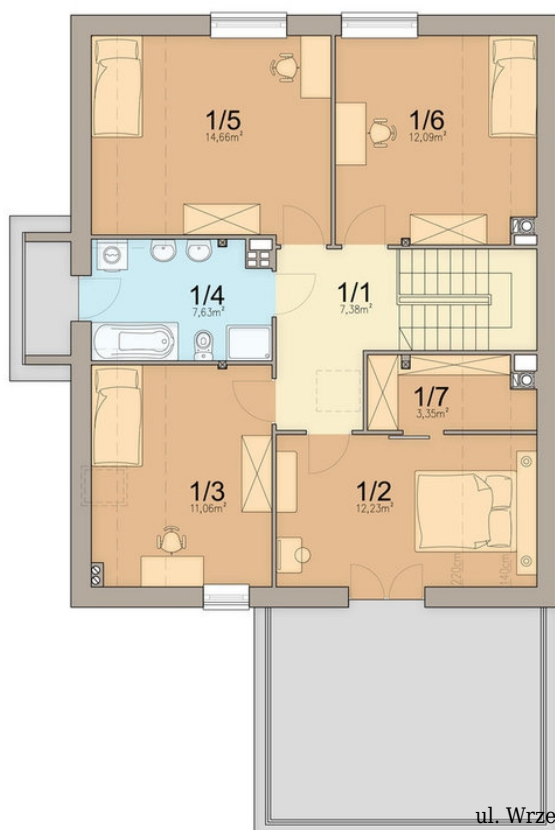
Sytuacje



Rzuty

Parter 92.33 m²

wiatrołap	3.08 m ²
komunikacja	11.16 m ²
salon	36.52 m ²
kuchnia	14.72 m ²
spiżarnia	1.26 m ²
łazienka	2.08 m ²
kotłownia	6.50 m ²
garaż	17.01 m ²


Poddasze 68.40 m²

komunikacja	7.38 m ²
pokój	12.23 m ²
pokój	11.06 m ²
łazienka	7.63 m ²
pokój	14.66 m ²
pokój	12.09 m ²
garderoba	3.35 m ²