

Podstawowe informacje



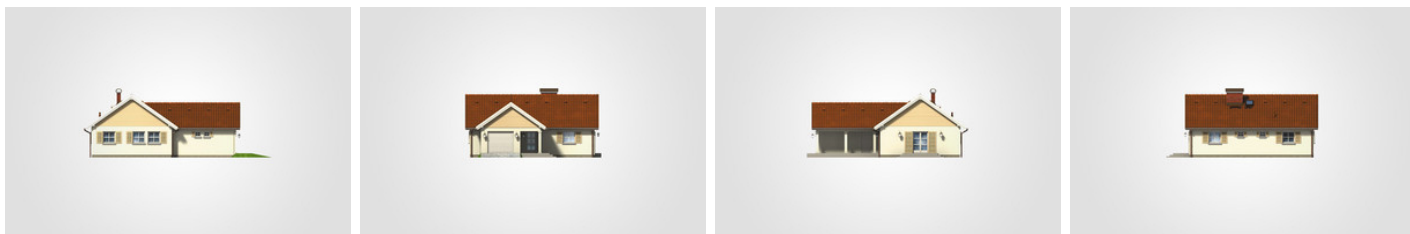
Dane techniczne projektu

Całkowita powierzchnia	127.40 m²
Powierzchnia użytkowa	73.20 m²
Powierzchnia zabudowy	127.40 m²
Powierzchnia dachu	183.80 m²
Kubatura	548.50 m³
Wymiary budynku	11.95 x 13.85 m
Kąt nachylenia	35°
Wysokość budynku	6.04 m
Wymiary działki	19.95 x 21.85 m

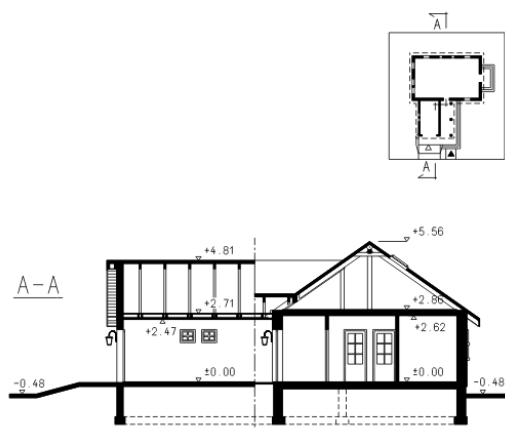
Opis projektu

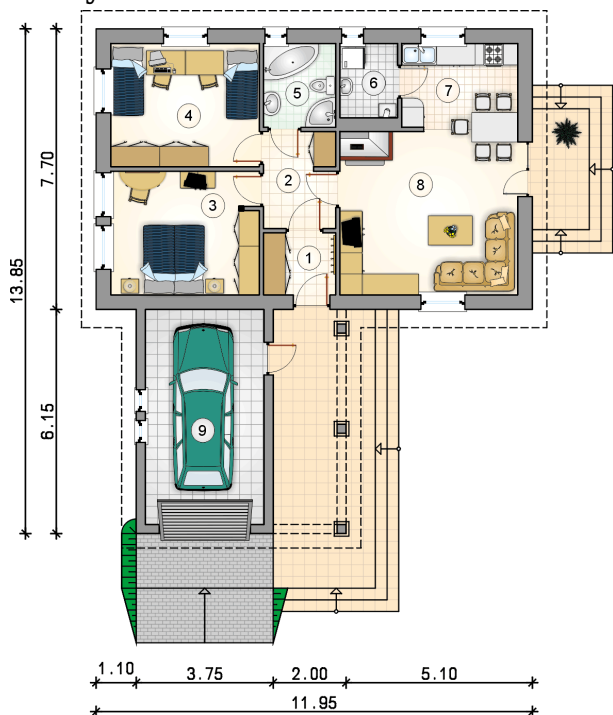
Prosty w konstrukcji dom parterowy z dwuspadowym dachem, odkrytym tarasem w bocznej części budynku i garażem

Elewacje



Przekrój



Rzuty

Parter 73.20 m²

przedsionek	3.35 m ²
hall	5.15 m ²
pokój	13.75 m ²
pokój	13.80 m ²
łazienka	4.55 m ²
kotłownia	3.20 m ²
kuchnia	7.45 m ²
pokój dzienny	21.95 m ²
garaż	19.20 m ²

