

Podstawowe informacje



Dane techniczne projektu

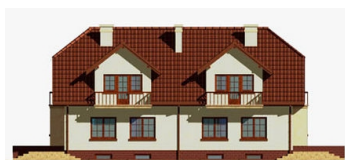
Całkowita powierzchnia	245.40 m²
Powierzchnia użytkowa	137.70 m²
Powierzchnia zabudowy	123.70 m²
Powierzchnia dachu	154.80 m²
Kubatura	864 m³
Wymiary budynku	8.90 x 11.34 m
Kąt nachylenia	38°
Wysokość budynku	9.21 m
Wymiary działki	12.90 x 23.70 m



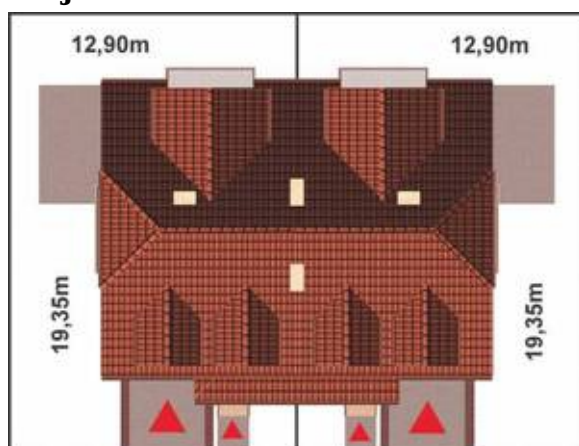
Opis projektu

Stylowy, zaprojektowany z dbałością o szczegóły dom bliźniaczy z garażem, do lokalizacji na niedużej działce. Jeden segment dla 4-5 osobowej rodziny. Wejście do domu - pod wydłużonym okapem dachu. Przy wejściu - mały pokój lub gabinet, naprzeciw - łazienka. Od strony ogrodowej - wielofunkcyjny pokój dzienny z obniżonym poziomem podłogi, z wyjściem na narożny taras. Obok salonu - praktyczna kuchnia z kąciem śniadaniowym. Na poddaszu: trzy sypialnie, garderoba i łazienka. Garaż, pomieszczenia gospodarcze i kotłownia - w piwnicy. Możliwe zmiany adaptacyjne: - powiększenie pokoju dziennego o...

Elewacje



Sytuacje



DOBRY DOM
 ul. Wrzesława Romańczuka 6, 35-302 Rzeszów
 +48 17 852 52 30
 08:00 - 16:00

waldemar.kowalski@grupadobrydom.pl

Podane ceny nie stanowią oferty handlowej w rozumieniu art. 66 par. 1 Kodeksu Cywilnego

Rzuty

Rzuty