

Podstawowe informacje



Dane techniczne projektu

Całkowita powierzchnia	157.94 m²
Powierzchnia użytkowa	120.26 m²
Powierzchnia zabudowy	108.62 m²
Powierzchnia dachu	243.73 m²
Kubatura	630 m³
Wymiary budynku	15.54 x 8.40 m
Kąt nachylenia	42°
Wysokość budynku	8.47 m
Wymiary działki	22.60 x 17.07 m



Opis projektu

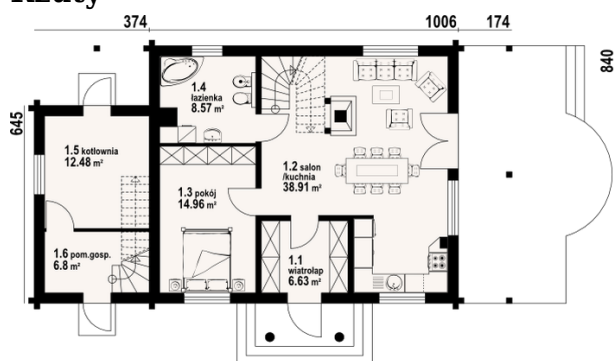
Dom z bali drewnianych. Duży salon z aneksem kuchennym, kominkiem, schodami na poddasze i wyjściem na zadaszony taras. Pokój, łazienka, wiatrołap, kotłownia i pomieszczenie gospodarcze. Na poddaszu trzy pokoje, łazienka, komunikacja i strych. Zwarta bryła budynku i dach dwuspadowy sprzyjają szybkiej i taniej budowie i niskim kosztom eksploatacji.

Elewacje

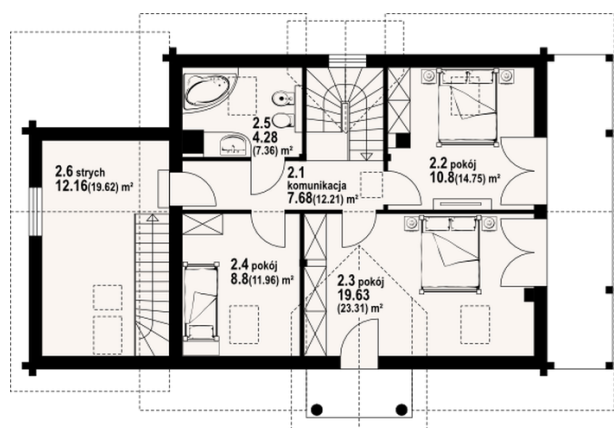


Sytuacje



Rzuty

Parter 88.35 m²

wiatrołap	6.63 m ²
kuchnia/ salon	38.91 m ²
pokój	14.96 m ²
łazienka	8.57 m ²
kotłownia	12.48 m ²
pom. gosp.	6.80 m ²


Poddasze 69.59 m²

komunikacja	7.68 m ²
pokój	10.80 m ²
pokój	19.63 m ²
pokój	8.80 m ²
łazienka	4.28 m ²
strych	12.16 m ²