

## Podstawowe informacje



## Dane techniczne projektu

<b>Całkowita powierzchnia</b>	<b>153.23 m<sup>2</sup></b>
<b>Powierzchnia użytkowa</b>	<b>144.13 m<sup>2</sup></b>
<b>Powierzchnia zabudowy</b>	<b>153.02 m<sup>2</sup></b>
<b>Powierzchnia dachu</b>	<b>141 m<sup>2</sup></b>
<b>Kubatura</b>	<b>523.13 m<sup>3</sup></b>
<b>Wymiary budynku</b>	<b>16.50 x 11 m</b>
<b>Kąt nachylenia</b>	<b>43°</b>
<b>Wysokość budynku</b>	<b>8.81 m</b>
<b>Wymiary działki</b>	<b>24.50 x 19 m</b>



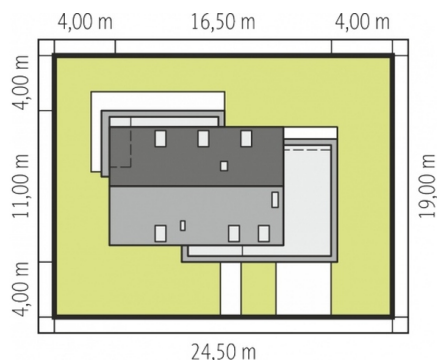
## Opis projektu

Patryk IV G1 to propozycja dla inwestorów, którzy marzą o komfortowym domu z nowoczesnym pazurem. Dzięki zastosowaniu ciekawej linii zadaszania nad tarasem i wejściem do budynku, udało się subtelnie przełamać prostotę formy, podkreślając jednocześnie współczesny charakter projektu. Uwagę zwraca również optymalnie rozplanowany układ okien, dzięki którym zarówno parter, jak i poddasze są wypełnione naturalnym światłem.

## Elewacje

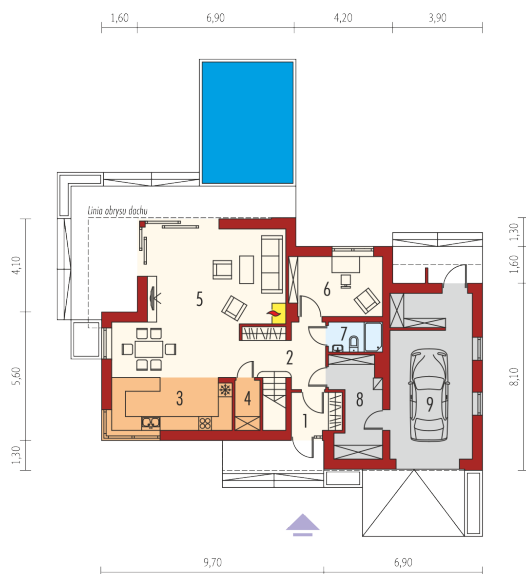


## Sytuacje

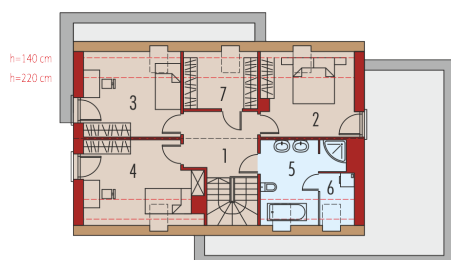


Schemat uwzględnia minimalne odległości od budynku do granicy działki.

Szczegóły w zakładce: Jak czytać projekt?

**Rzuty**

**Parter 88.77 m<sup>2</sup>**

Wiatrołap	3.56 m <sup>2</sup>
Hol / schody	9.34 m <sup>2</sup>
Kuchnia	11.84 m <sup>2</sup>
Spizarnia	1.59 m <sup>2</sup>
Pokój dzienny	40.70 m <sup>2</sup>
Gabinet	10.26 m <sup>2</sup>
Łazienka	2.98 m <sup>2</sup>
Kotłownia	8.50 m <sup>2</sup>
Garaż	25.21 m <sup>2</sup>


**Poddasze 64.46 m<sup>2</sup>**

Korytarz	8.68 m <sup>2</sup>
Sypialnia	11.96 m <sup>2</sup>
Sypialnia	12.62 m <sup>2</sup>
Sypialnia	14.06 m <sup>2</sup>
Łazienka	9.15 m <sup>2</sup>
Pralnia	2.31 m <sup>2</sup>
Garderoba	5.68 m <sup>2</sup>