

Podstawowe informacje



Dane techniczne projektu

Całkowita powierzchnia	194.66 m²
Powierzchnia użytkowa	191.40 m²
Powierzchnia zabudowy	174.01 m²
Powierzchnia dachu	238 m²
Kubatura	693.54 m³
Wymiary budynku	13.10 x 18.20 m
Kąt nachylenia	45°
Wysokość budynku	8.35 m
Wymiary działki	21.10 x 25.20 m



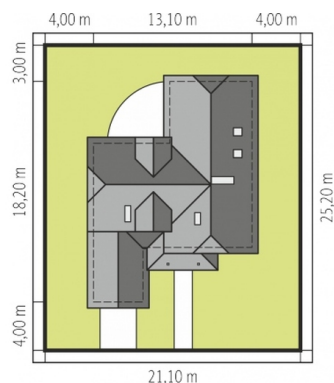
Opis projektu

Dom z poddaszem użytkowym z garażem przeznaczony dla 4-5 osobowej rodziny. Na parterze zaplanowano część dzienną. Na wprost wejścia znajduje się pokój dzienny z kominkiem i wyjściem na częściowo zadaszony taras. Przy pokoju dziennym zaplanowano bibliotekę która może również spełniać funkcję gabinetu. Pokój dzienny jest połączony z jadalnią a jadalnia z kuchnią. Przy hallu zaprojektowano pokój gościnny a w głębi korytarza - łazienkę pralnię i kotłownię. W bryłę budynku wkomponowano garaż. Na poddaszu znajdują się dwa pokoje dziecięce sypialnia rodziców.

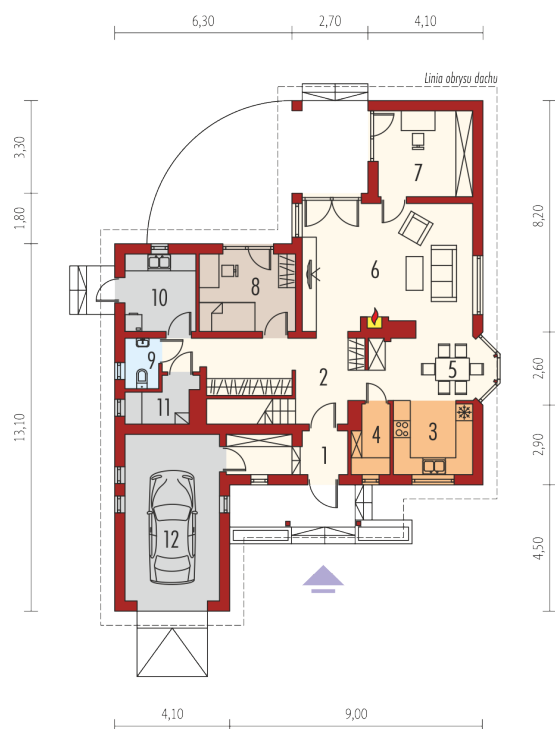
Elewacje



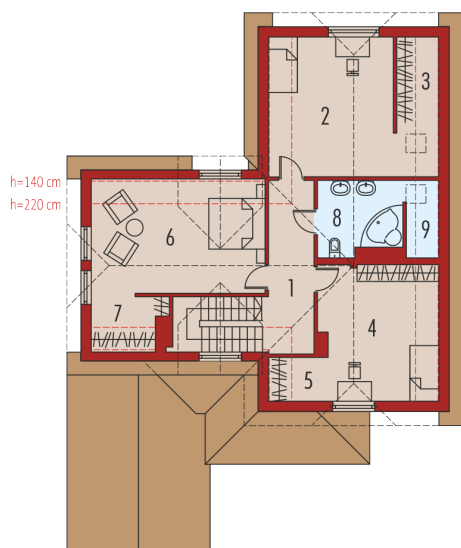
Sytuacje



Schemat uwzględnia minimalne odległości od budynku do granicy działki.
Szczegóły w zakładce: Jak czytać projekt?

Rzuty

Parter 103.16 m²

Wiatrołap	6.09 m ²
Pralnia	6.83 m ²
Kotłownia	3.26 m ²
Garaż	19.72 m ²
Hol	18.32 m ²
Kuchnia	6.98 m ²
Spizarnia	3.03 m ²
Jadalnia	9.83 m ²
Pokój dzienny	27.30 m ²
Biblioteka	10.13 m ²
Pokój	9.29 m ²
Łazienka	2.10 m ²


Poddasze 91.50 m²

Korytarz	9.79 m ²
Sypialnia	21.66 m ²
Garderoba	3.67 m ²
Sypialnia	18.37 m ²
Garderoba	2.03 m ²
Sypialnia	22.25 m ²
Garderoba	3.67 m ²
Łazienka	7.59 m ²
Schowek	2.47 m ²