

Podstawowe informacje



Dane techniczne projektu

Całkowita powierzchnia	207.12 m²
Powierzchnia użytkowa	130.39 m²
Powierzchnia zabudowy	230.38 m²
Powierzchnia dachu	330 m²
Kubatura	517.17 m³
Wymiary budynku	13.50 x 20.60 m
Kąt nachylenia	30°
Wysokość budynku	7.69 m
Wymiary działki	21.50 x 28.60 m



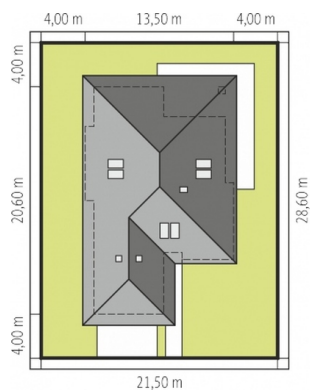
Opis projektu

Liv 3 G2 ENERGO PLUS to dom, który imponuje nie tylko swoim atrakcyjnym wyglądem zewnętrznym, ale także pomysłowo rozplanowanym wnętrzem. Doskonale odnajdzie się w nim rodzina, która chce mieszkać pięknie, modnie i w harmonii z naturą. Dużym atutem projektu jest poddasze do późniejszej adaptacji - dodatkowa przestrzeń możliwości.

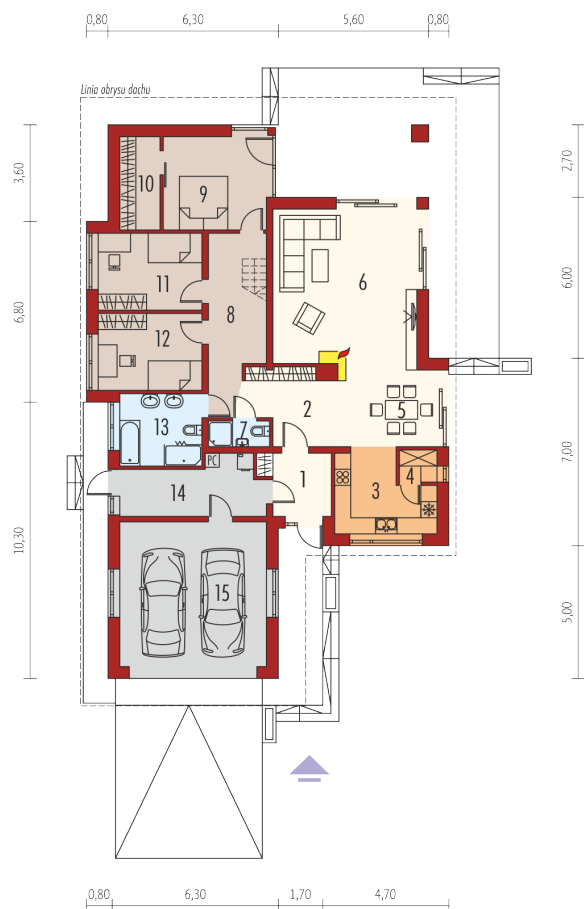
Elewacje



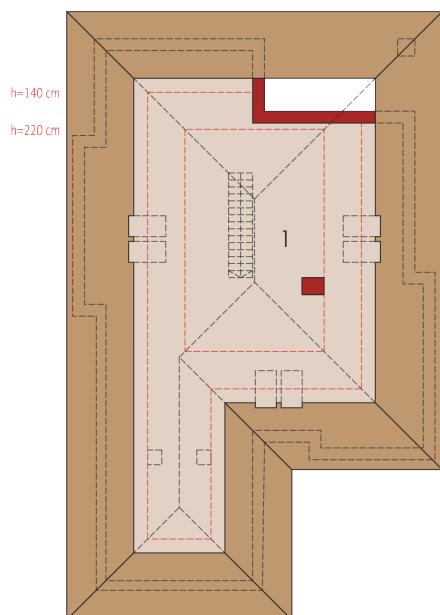
Sytuacje



Schemat uwzględnił minimalne odległości od budynku do granicy działki.
Szczegóły w zakładce: Jak czytać projekt?

Rzuty

Parter 141.15 m²

Wiatrołap	5.54 m ²
Garderoba	5.45 m ²
Sypialnia	10.92 m ²
Sypialnia	10.92 m ²
Łazienka	8.13 m ²
Pom. techniczne	10.31 m ²
Garaż	29.22 m ²
Hol	10.47 m ²
Kuchnia	9.90 m ²
Spizarnia	1.62 m ²
Jadalnia	10.46 m ²
Pokój dzienny	31.34 m ²
Łazienka	2.11 m ²
Korytarz / schody	11.14 m ²
Sypialnia	12.84 m ²


Poddasze 65.97 m²

Poddasze do adaptacji	65.97 m ²
------------------------------	----------------------