

Podstawowe informacje



Dane techniczne projektu

Całkowita powierzchnia	200.65 m²
Powierzchnia użytkowa	164.14 m²
Powierzchnia zabudowy	134.55 m²
Kubatura	932 m³
Wymiary budynku	13.50 x 11.04 m
Kąt nachylenia	40°
Wysokość budynku	9.01 m
Wymiary działki	21.50 x 19.04 m



Opis projektu

CELEBES to przestronny dom parterowy z poddaszem użytkowym przeznaczony nawet dla 5-6 osobowej rodziny. Został zaprojektowany z myślą o Użytkownikach dla których „mniej” znaczy „więcej”. Bezdyskusyjnymi atutami tego domu są zwarta bryła na bazie prostokąta i dwuspadowy dach. Rozwiązania te wpływają korzystnie na ekonomię jego budowy i eksploatacji. Dyskretna, jasna elewacja w połączeniu z kolorami ziemi pokrycia i detali wykończeniowych nadają mu klasycznej elegancji. CELEBES proponujemy ceniącym wygodę i przestronność wewnątrz ujętych w klasyczn...

Elewacje

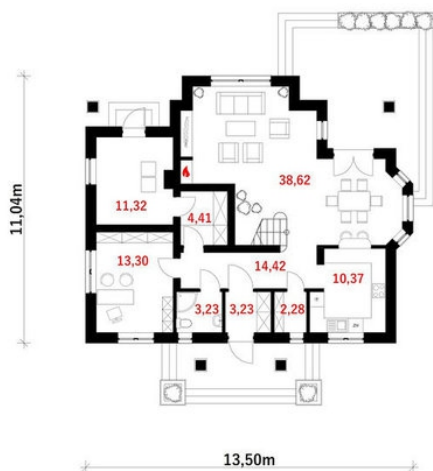


Sytuacje



Rzuty

WERSJA PODSTAWOWA



WERSJA PODSTAWOWA

