

## Podstawowe informacje



## Dane techniczne projektu

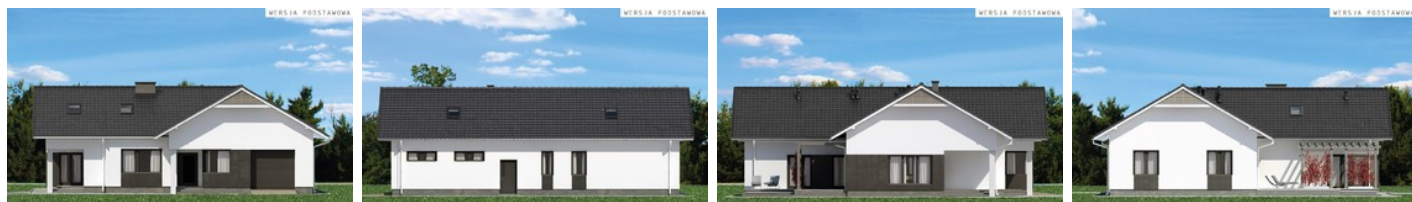
<b>Całkowita powierzchnia</b>	<b>182.60 m<sup>2</sup></b>
<b>Powierzchnia użytkowa</b>	<b>151.63 m<sup>2</sup></b>
<b>Powierzchnia zabudowy</b>	<b>234.19 m<sup>2</sup></b>
<b>Kubatura</b>	<b>1 251 m<sup>3</sup></b>
<b>Wymiary budynku</b>	<b>16.82 x 17.95 m</b>
<b>Kąt nachylenia</b>	<b>30°</b>
<b>Wysokość budynku</b>	<b>6.79 m</b>
<b>Wymiary działki</b>	<b>24.82 x 25.95 m</b>



## Opis projektu

Nowoczesny parterowy dom z garażem jedno stanowiskowym o prostej formie to idealne rozwiązanie dla rodziny 4-5osobowej. Elegancka i stonowana kolorystyka oraz dach kryty ciemną dachówką wzbogacają walory estetyczne i podkreślają współczesną stylistykę budynku. Wnętrza dają poczucie komfortu i wygody, jak również intymności poprzez podział funkcjonalny budynku na strefę dzienną i nocną. Ogromny atut stanowi część wypoczynkowa z bezpośrednim wyjściem na rozległy taras, która dzięki dużym przeszkleniom pozwala na niesamowity panoramiczny widok na otaczający krajobraz...

## Elewacje



## Sytuacje



## Rzuty

WERSJA PODSTAWOWA

