

Podstawowe informacje



Dane techniczne projektu

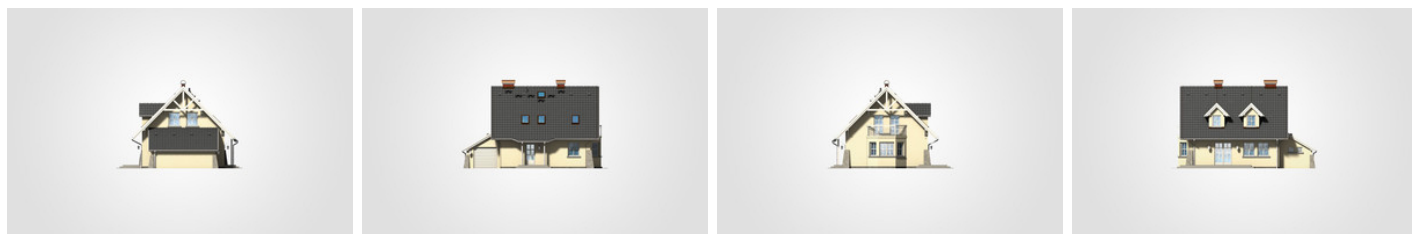
Całkowita powierzchnia	263.65 m²
Powierzchnia użytkowa	103.75 m²
Powierzchnia zabudowy	109.40 m²
Powierzchnia dachu	165.50 m²
Kubatura	793.35 m³
Wymiary budynku	13.70 x 9.25 m
Kąt nachylenia	45°
Wysokość budynku	8.50 m
Wymiary działki	20.70 x 17.25 m



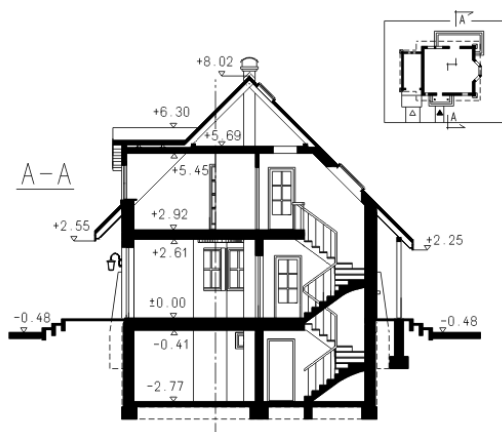
Opis projektu

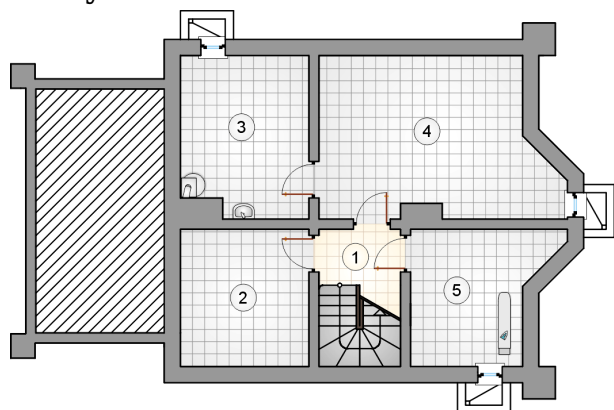
Podpiwniczony dom parterowy z poddaszem użytkowym, z 4 sypialniami i garażem, z lukarnami, przeszklonym ryzalitem i odkrytym tarasem

Elewacje

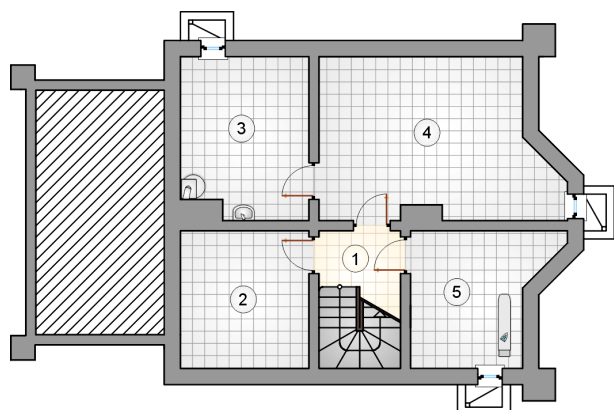


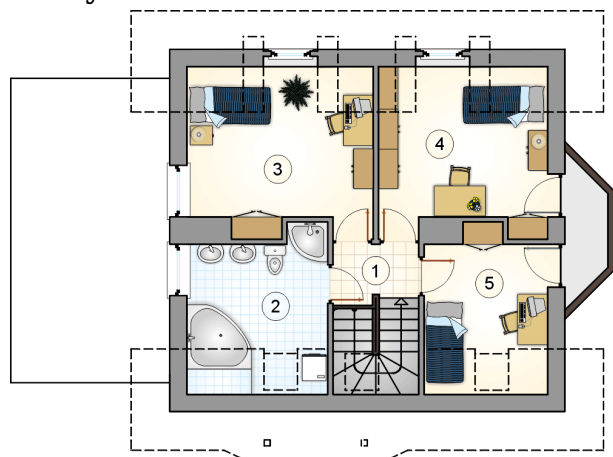
Przekrój



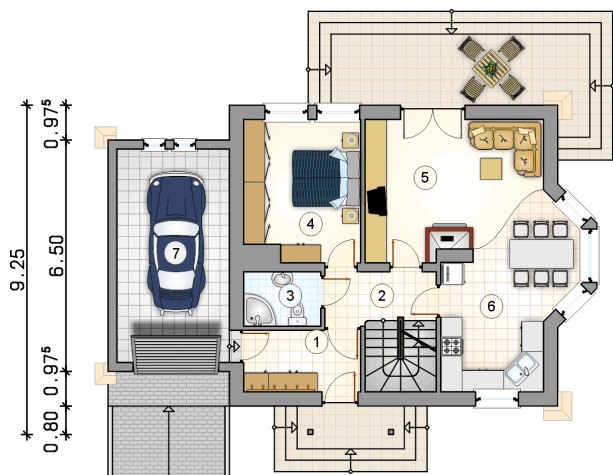
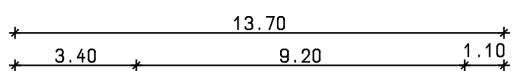
Rzuty

Piwnica 57.75 m²

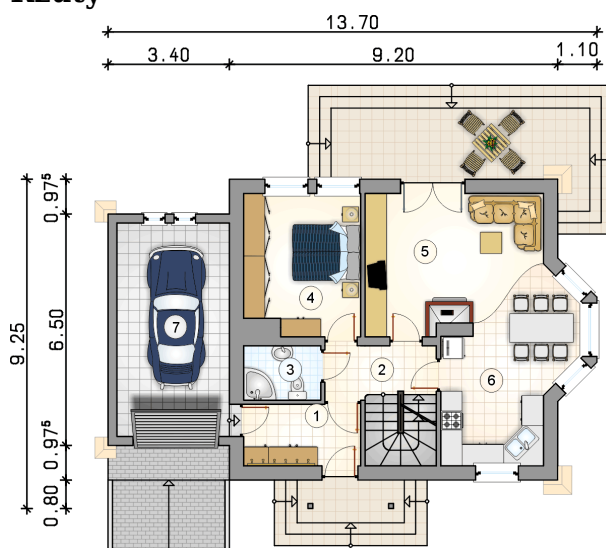
hall z komunikacją	3.40 m ²
piwnica	10.65 m ²
kotłownia	12.15 m ²
piwnica	21.35 m ²
prasownia	10.20 m ²



Rzuty

Parter 59.05 m²

przedsionek	5.65 m ²
hall z komunikacją	4.45 m ²
łazienka	3.30 m ²
pokój	12.65 m ²
pokój dzienny	17.30 m ²
kuchnia z jadalnią	15.70 m ²
garaż	18.90 m ²



Rzuty

Poddasze 44.70 m²

hall z komunikacją

 2.75 m²

łazienka

 8.75 m²

pokój

 13.25 m²

pokój

 12.20 m²

pokój

 7.75 m²
