

Podstawowe informacje



Dane techniczne projektu

Całkowita powierzchnia	185.90 m²
Powierzchnia użytkowa	178.47 m²
Powierzchnia zabudowy	274.20 m²
Powierzchnia dachu	274 m²
Kubatura	644.80 m³
Wymiary budynku	20.96 x 17.06 m
Kąt nachylenia	2°
Wysokość budynku	4.85 m
Wymiary działki	27.96 x 24.06 m

Opis projektu

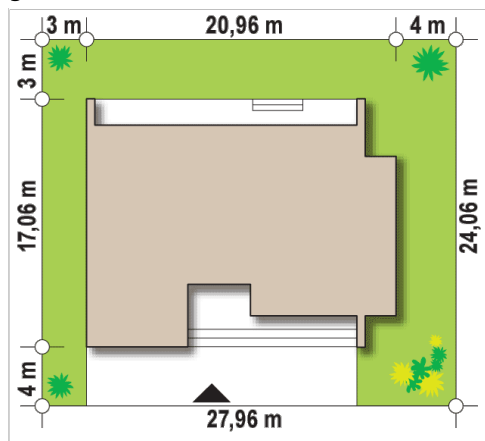
Zx72 - Nowoczesny, przestronny dom parterowy z dwustanowiskowym garażem o powierzchni niepełna 180 m². Jego prosta bryła w postaci dwóch przenikających się sześcianów wyraźnie podkreślono czarnym i białym kolorem elewacji. Dodatkowo całą część ogrodową przeszklono w zagłębieniu tarasu, nadając jej niesablonowego wyglądu.

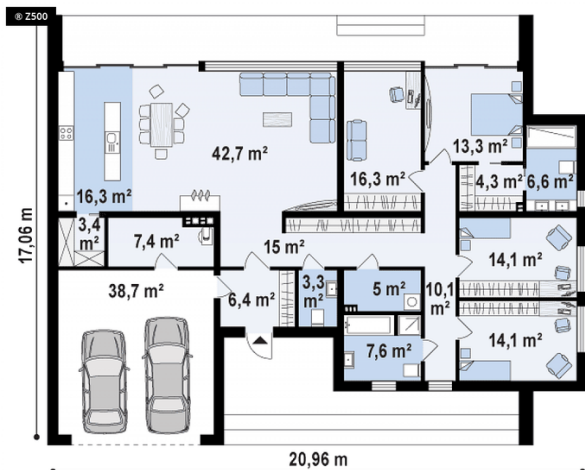
Wnętrze stanowią 4 sypialnie oraz przestronny salon połączony z jadalnią i aneksem kuchennym dla zwiększenia komfortu użytkowania. Dla wygody zadano również wejście, a w garażu zaprojektowano przejście do wnętrza domu. W celu poręczności...

Elewacje



Sytuacje



Rzuty

Parter 185.90 m²

Sień	6.40 m ²
Garderoba	4.30 m ²
Pokój	14.10 m ²
Pokój	14.10 m ²
Hol	10.10 m ²
Łazienka	7.60 m ²
Pralnia	5.00 m ²
WC	3.30 m ²
Hol	15.00 m ²
Garaż	38.70 m ²
Spizarka	3.40 m ²
Pomieszczenie gospodarcze	7.40 m ²
Kuchnia	16.30 m ²
Salon / jadalnia	42.70 m ²
Gabinet	16.30 m ²
Pokój	13.30 m ²
Łazienka	6.60 m ²