

Podstawowe informacje



Dane techniczne projektu

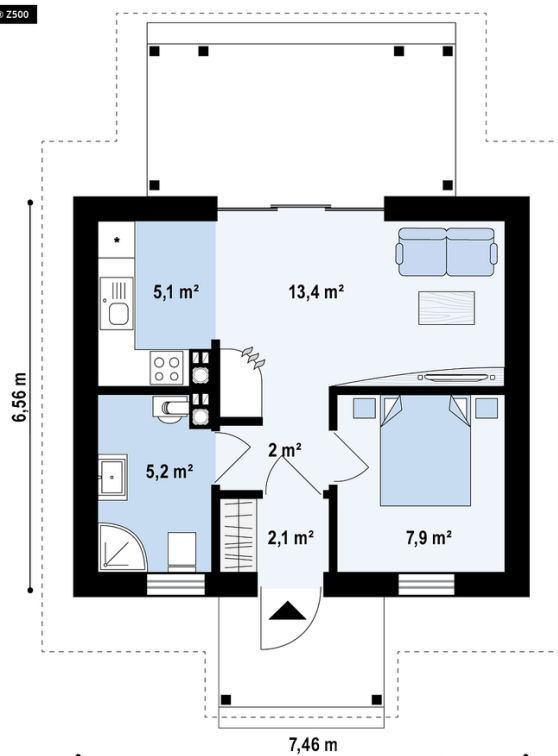
Całkowita powierzchnia	35.80 m²
Powierzchnia użytkowa	35.90 m²
Powierzchnia zabudowy	48.90 m²
Powierzchnia dachu	108.44 m²
Kubatura	95.05 m³
Wymiary budynku	7.46 x 6.56 m
Kąt nachylenia	40°
Wysokość budynku	6.56 m
Wymiary działki	13.46 x 14.56 m

Opis projektu

Z352 to mały domek letniskowy, mogący być domkiem całorocznym. Dedykowany jest dla miłośników cichego wypoczynku. Doskonały by latem stanowił bazę noclegową dla wędkarzy, zimą zaś dla organizatorów śnieżnego kuligu. Jego wnętrze zawiera wszystkie podstawowe pomieszczenia potrzebne dla lokatorów: Salon z aneksem kuchennym, sypialnię oraz łazienkę. Jego tradycyjna architektura, drewniane detale wykończeniowe i wzbogacenie układu funkcjonalnego poprzez zadaszony taras sprawiają, że każdy wypoczywający będzie się tu czuł doskonale.

Rzuty

Z500


Parter 35.80 m²

Sień	2.10 m ²
Hol	2.00 m ²
Pokój	7.90 m ²
Łazienka	5.20 m ²
Kuchnia	5.10 m ²
Salon	13.50 m ²