

## Podstawowe informacje



## Dane techniczne projektu

<b>Całkowita powierzchnia</b>	<b>146.50 m<sup>2</sup></b>
<b>Powierzchnia użytkowa</b>	<b>161.10 m<sup>2</sup></b>
<b>Powierzchnia zabudowy</b>	<b>128.70 m<sup>2</sup></b>
<b>Powierzchnia dachu</b>	<b>180 m<sup>2</sup></b>
<b>Kubatura</b>	<b>461.80 m<sup>3</sup></b>
<b>Wymiary budynku</b>	<b>13.46 x 9.56 m</b>
<b>Kąt nachylenia</b>	<b>35°</b>
<b>Wysokość budynku</b>	<b>7.50 m</b>
<b>Wymiary działki</b>	<b>21.46 x 17.56 m</b>

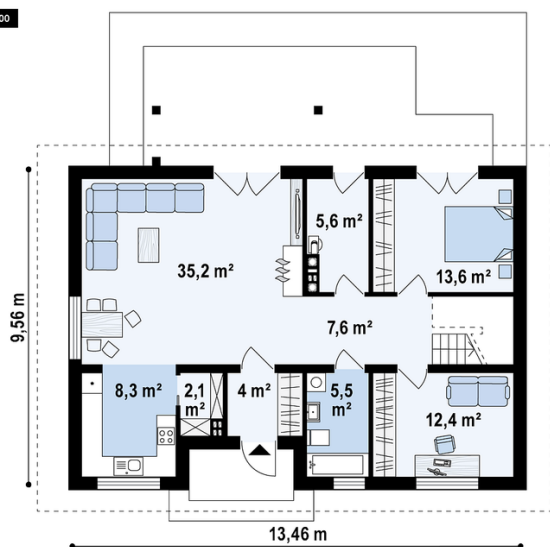
## Opis projektu

Dom klasyczny z dachem dwuspadowym i poddaszem użytkowym. Posiada zadaszone wejście aby osłonić je w dni pełne słońca. Elewację wykończono białym tynkiem, a narożne boniowania stanowią podkreślenie klasycznego, dobrego smaku.

Parter można podzielić na dwie części domu. Przestronny salon, kuchnia, jadalnia i spiżarnia mogą stanowić część dzienną domu. Na część nocną składają się dwa pokoje, które mogą być przeznaczone dla osób starszych. Mogą też służyć jako gabinety pracy rodziców lub jako biuro. Taras wypoczynkowy zadaszono drewnianą pergolą. Prowadzą na niego wy...

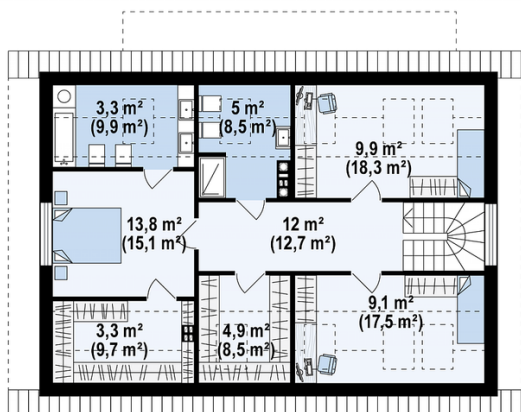
**Rzuty**

Z500


**Parter 94.30 m<sup>2</sup>**

Sien	4.00 m <sup>2</sup>
Spizarka	2.10 m <sup>2</sup>
Kuchnia	8.30 m <sup>2</sup>
Salon / jadalnia	35.20 m <sup>2</sup>
Pomieszczenie gospodarcze	5.60 m <sup>2</sup>
Pokój	13.60 m <sup>2</sup>
Gabinet	12.40 m <sup>2</sup>
Łazienka	5.50 m <sup>2</sup>
Hol	7.60 m <sup>2</sup>

Z500


**Poddasze 52.20 m<sup>2</sup>**

Hol	12.00 m <sup>2</sup>
Garderoba	4.90 m <sup>2</sup>
Garderoba	3.30 m <sup>2</sup>
Pokój	13.80 m <sup>2</sup>
Łazienka	3.30 m <sup>2</sup>
Łazienka	5.00 m <sup>2</sup>
Pokój	9.90 m <sup>2</sup>