

Podstawowe informacje



Dane techniczne projektu

| | |
|-------------------------------|-----------------------------|
| Całkowita powierzchnia | 191.72 m² |
| Powierzchnia użytkowa | 153 m² |
| Powierzchnia zabudowy | 190.42 m² |
| Powierzchnia dachu | 175.37 m² |
| Kubatura | 776.60 m³ |
| Wymiary budynku | 15.70 x 14.10 m |
| Kąt nachylenia | 35° |
| Wysokość budynku | 8.10 m |
| Wymiary działki | 22.90 x 24.10 m |



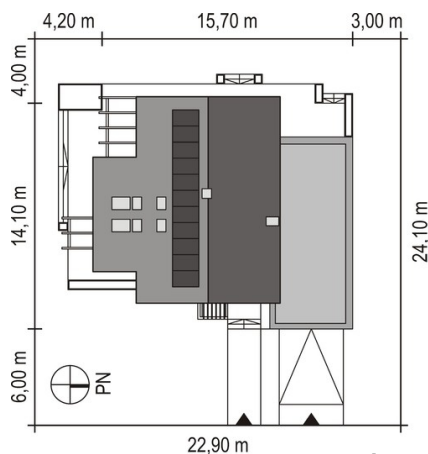
Opis projektu

Dom parterowy z użytkowym poddaszem dla 4-5-osobowej rodziny, zaprojektowany na działkę z wjazdem od strony wschodniej. Dzięki prostej konstrukcji budynek jest niedrogi w realizacji, a jego forma zapewnia możliwość montażu systemów wykorzystujących energię ze źródeł odnawialnych. Dom zaprojektowany w standardzie niskoenergetycznym NF40.

Elewacje



Sytuacje



DOBRY DOM
 ul. Wrzesława Romańczuka 6, 35-302 Rzeszów
 +48 17 852 52 30
 08:00 - 16:00

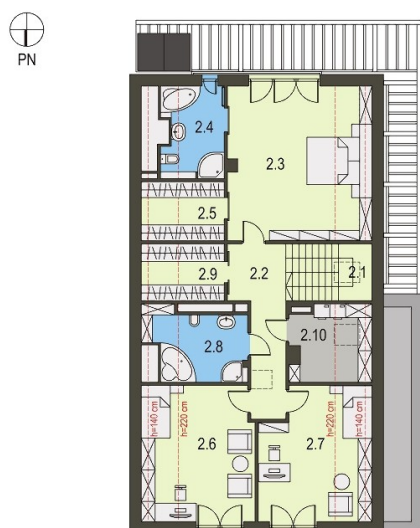
waldemar.kowalski@grupadobrydom.pl

Podane ceny nie stanowią oferty handlowej w rozumieniu art. 66 par. 1 Kodeksu Cywilnego

Rzuty

Parter 133.71 m²

| | |
|--------------------------|----------------------|
| Wiatrołap | 4.33 m ² |
| Hol | 12.86 m ² |
| Salon z jadalnią | 33.74 m ² |
| Kuchnia | 13.67 m ² |
| Gabinet | 12.44 m ² |
| Oranżeria | 19.13 m ² |
| Toaleta | 2.82 m ² |
| Pomieszczenie techniczne | 10.36 m ² |
| Garaż | 24.36 m ² |


Poddasze 58.01 m²

| | |
|-------------|----------------------|
| Komunikacja | 13.92 m ² |
| Sypialnia | 10.71 m ² |
| Łazienka | 5.72 m ² |
| Pokój | 9.64 m ² |
| Pokój | 9.62 m ² |
| Łazienka | 7.21 m ² |
| Garderoba | 1.19 m ² |