

## Podstawowe informacje



## Dane techniczne projektu

<b>Całkowita powierzchnia</b>	<b>179.56 m<sup>2</sup></b>
<b>Powierzchnia użytkowa</b>	<b>150 m<sup>2</sup></b>
<b>Powierzchnia zabudowy</b>	<b>158.98 m<sup>2</sup></b>
<b>Powierzchnia dachu</b>	<b>162.94 m<sup>2</sup></b>
<b>Kubatura</b>	<b>718.49 m<sup>3</sup></b>
<b>Wymiary budynku</b>	<b>7.90 x 22.80 m</b>
<b>Kąt nachylenia</b>	<b>45°</b>
<b>Wysokość budynku</b>	<b>8.70 m</b>
<b>Wymiary działki</b>	<b>15.90 x 31.80 m</b>



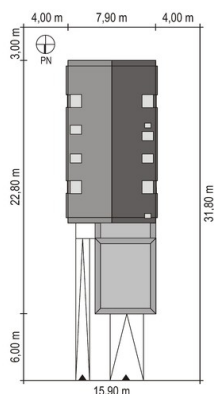
## Opis projektu

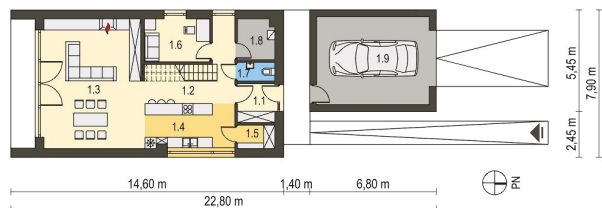
Dom parterowy z poddaszem użytkowym dla 4-5-osobowej rodziny, przeznaczony na działkę z wjazdem od strony północnej. Nowoczesny budynek o prostej formie jest doskonałą propozycją dla osób ceniących interesujące i funkcjonalne rozwiązania. Zastosowane w projekcie systemy i technologie wpływają na niskie koszty eksploatacji domu. Dom zaprojektowany w standardzie niskoenergetycznym NF40.

## Elewacje

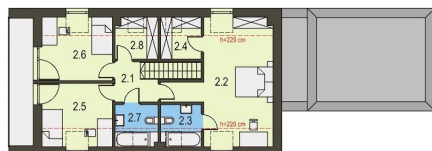


## Sytuacje



**Rzuty**

**Parter 110.47 m<sup>2</sup>**

<b>Wiatrołap</b>	4.16 m <sup>2</sup>
<b>Hol</b>	13.51 m <sup>2</sup>
<b>Salon z jadalnią</b>	35.27 m <sup>2</sup>
<b>Kuchnia</b>	12.33 m <sup>2</sup>
<b>Spizarnia</b>	2.50 m <sup>2</sup>
<b>Gabinet</b>	8.03 m <sup>2</sup>
<b>Toaleta</b>	2.00 m <sup>2</sup>
<b>Pomieszczenie techniczne</b>	4.38 m <sup>2</sup>
<b>Garaż</b>	28.29 m <sup>2</sup>


**Poddasze 69.09 m<sup>2</sup>**

<b>Hol</b>	7.13 m <sup>2</sup>
<b>Sypialnia</b>	24.46 m <sup>2</sup>
<b>Łazienka</b>	3.75 m <sup>2</sup>
<b>Garderoba</b>	3.79 m <sup>2</sup>
<b>Pokój</b>	10.93 m <sup>2</sup>
<b>Pokój</b>	10.93 m <sup>2</sup>
<b>Łazienka</b>	4.06 m <sup>2</sup>
<b>Garderoba</b>	4.04 m <sup>2</sup>