

Podstawowe informacje



Dane techniczne projektu

Całkowita powierzchnia	167.50 m²
Powierzchnia użytkowa	130 m²
Powierzchnia zabudowy	155.87 m²
Powierzchnia dachu	168.07 m²
Kubatura	605.11 m³
Wymiary budynku	16.60 x 11.10 m
Kąt nachylenia	43°
Wysokość budynku	8.26 m
Wymiary działki	25.20 x 21.10 m



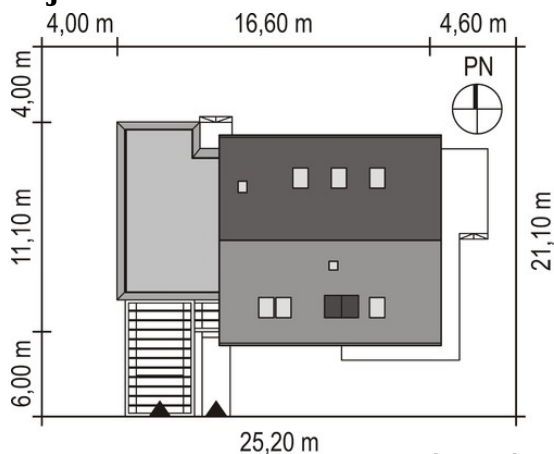
Opis projektu

Dom parterowy z użytkowym poddaszem dla 4-5-osobowej rodziny, przeznaczony na działkę z wjazdem od strony południowej. Prosta konstrukcja budynku oraz zastosowane rozwiązania technologiczne i systemowe gwarantują inwestorowi zarówno rozsądne koszty realizacji jak i znaczne obniżenie kosztów ogrzewania domu. Budynek zaprojektowany w standardzie niskoenergetycznym NF40.

Elewacje



Sytuacje



DOBRY DOM
 ul. Wrzesława Romańczuka 6, 35-302 Rzeszów
 +48 17 852 52 30
 08:00 - 16:00

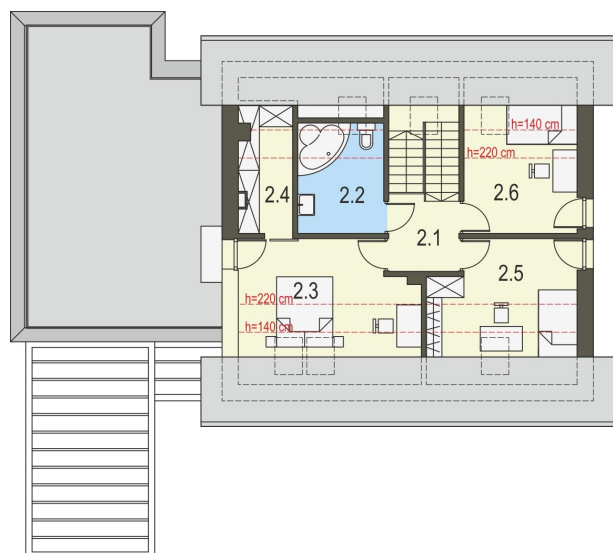
waldemar.kowalski@grupadobrydom.pl

Podane ceny nie stanowią oferty handlowej w rozumieniu art. 66 par. 1 Kodeksu Cywilnego

Rzuty

Parter 121.51 m²

Wiatrołap	8.47 m ²
Pom. gospodarcze	4.06 m ²
Warsztat	9.78 m ²
Garaż	21.48 m ²
Hol	11.54 m ²
Garderoba	5.87 m ²
Pokój	12.16 m ²
Pokój dzienny z jadalnią	24.39 m ²
Kuchnia	9.81 m ²
Spizarnia	1.79 m ²
Łazienka	5.96 m ²
Pom. techniczne	6.20 m ²


Poddasze 45.99 m²

Komunikacja	10.99 m ²
Łazienka	5.90 m ²
Sypialnia	9.84 m ²
Garderoba	3.52 m ²
Pokój	7.98 m ²
Pokój	7.76 m ²